

エバラDRM4型両吸込マルチエースファン
EBARA DOUBLE SUCTION MULTIACE FAN

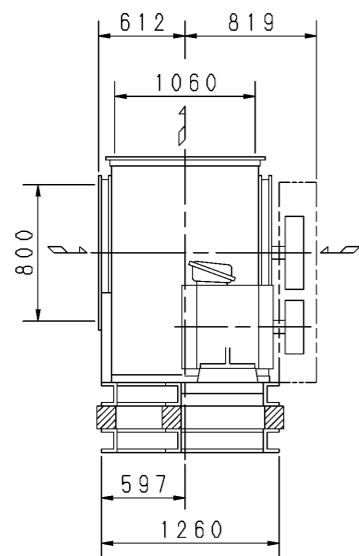
極数 4P
POLE 4P

トプラナーモータ搭載
with top runner motor

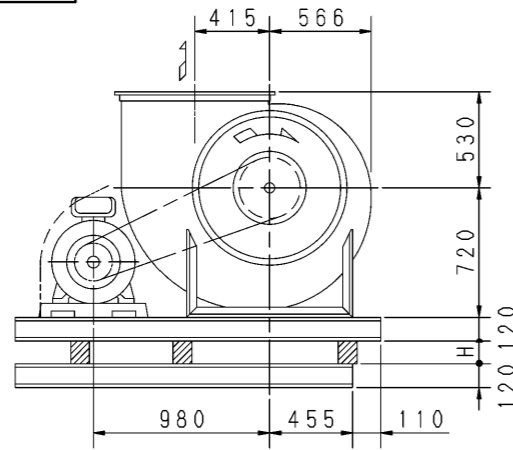
外形寸法図
DIMENSIONS

機名 MODEL 5DRM4

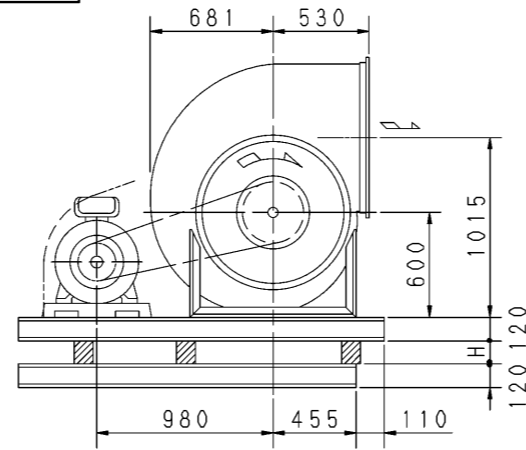
周波数 FREQUENCY 60 Hz



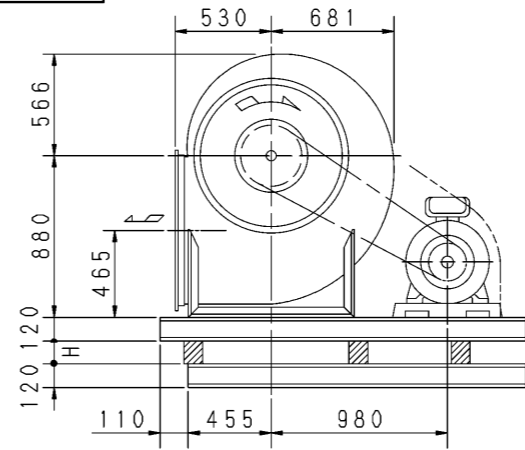
f-1型



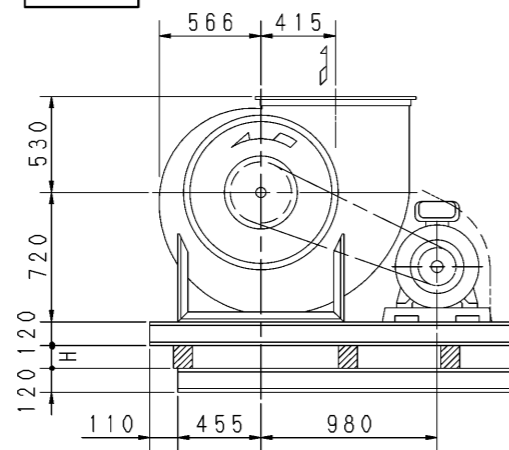
f-3型



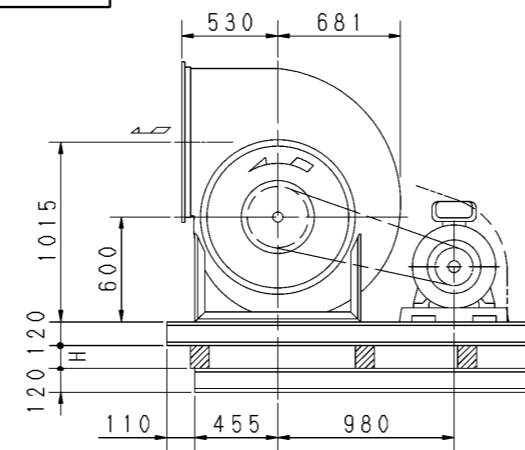
f-5型



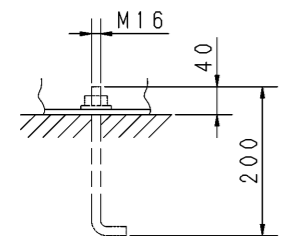
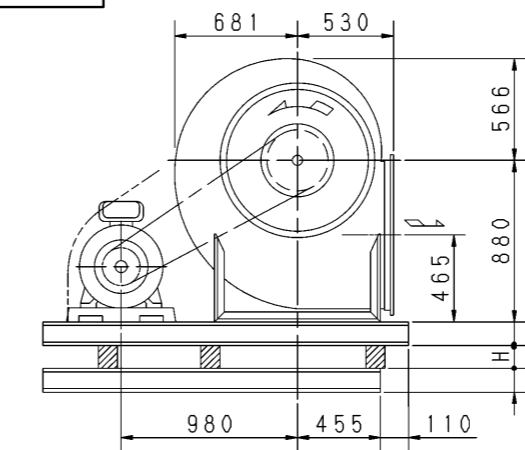
f-2型



f-4型

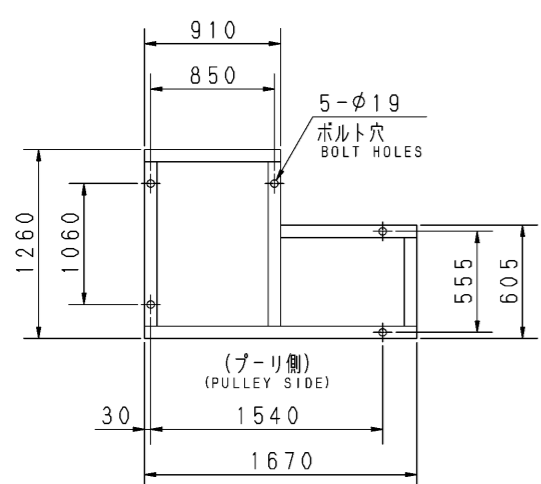


f-6型

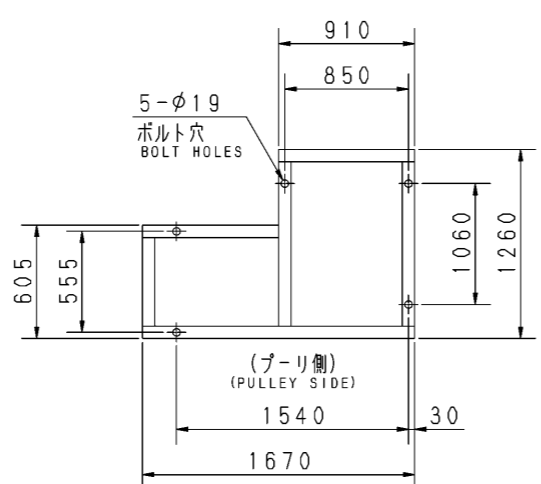


推奨基礎ボルト
RECOMMENDABLE
ANCHOR BOLT

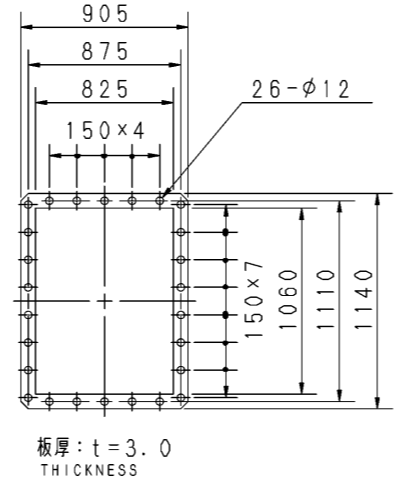
基礎ボルトは付属いたしません。
ANCHOR BOLTS ARE OUT OF SUPPLY.



(f-2, 4, 5)



(f-1, 3, 6)



吐出しフランジ
DISCHARGE FLANGE

板厚: t=3.0
THICKNESS

- 注) 1. 本図は、駆動側(プーリ側)より見た図です。
DRAWING SHOWS THE DIMENSIONS VIEWED FROM PULLEY SIDE.
2. ※印kW機種のVベルトにはレッドベルトを使用しています。
MODELS MARKED * ARE USED MULTIPLE V BELT.
3. 機器の取付け、配管等は取扱説明書を参照してください。
FOR INSTALLATION PLEASE REFER INSTRUCTION MANUAL.
4. 本図は、エバラ標準電動機を使用した場合の図です。
MOTORS ARE IN ACCORDANCE WITH EBARA STANDARDS.

出力 kW	回転速度 min ⁻¹	Vプーリ組合せ V PULLEY		Vベルト V BELT						概略 寸法 HEIGHT H	概略 質量 MASS kg		
		電動機側 MOTOR SIDE	ファン側 FAN SIDE	型 TYPE	数 Q'TY	呼称(号) SIZE							
						f-1 f-2	f-3 f-4	f-5 f-6					
3.7	280	93	630	A	3	136	131	142				22	566
	310	100	600	A	3	134	130	141					
	345	103	560	A	3	131	127	138					
5.5	280	106	710	B	4	141	137	147				22	588
	310	132	800	B	3	149	145	155					
	345	132	710	B	3	142	138	149					
	385	132	630	B	3	137	133	143					
7.5	345	132	710	B	3	142	138	149				22	601
	385	150	710	B	3	143	139	150					
	410	132	600	B	3	135	130	141					
	435	132	560	B	3	132	128	138					
* 11	385	125	600	B	4	133	129	139				22	634
	410	132	600	B	4	133	129	140					
	435	140	600	B	4	134	130	140					
	460	140	560	B	4	131	127	137					
	485	132	500	B	4	126	122	133					
* 15	410	140	630	B	4	136	132	142				22	656
	435	140	600	B	4	134	130	140					
	460	150	600	B	4	134	130	141					
	485	160	600	B	4	135	131	141					
	515	140	500	B	4	127	123	133					
18.5	460	197	800	C	4	150	146	156				20	722
	485	197	750	C	4	146	143	153					
	515	197	710	C	4	144	140	150					
	545	185	630	C	4	137	134	144					
	575	221	710	C	4	145	141	151					
22	485	212	800	C	4	151	147	157				20	724
	515	200	710	C	4	144	140	150					
	545	212	710	C	4	144	141	151					
	575	197	630	C	4	138	134	144					
	605	197	600	C	4	136	132	142					
* 30	515	200	710	C	4	144	140	150				20	771
	545	185	630	C	4	137	134	144					
	575	197	630	C	4	138	134	144					
605	197	600	C	4	136	132	142						

付属品 ACCESSORIES				特別付属品 SPECIAL ACCESSORIES		電動機 MOTOR		特殊仕様 SPECIAL SPEC.	
1	軸受(駆動側) UCP312 BG (PULLEY SIDE)	8	防振材(ゴム) ISOLATORS (RUBBER)	1		周波数 Hz	Hz		
2	軸受(反対側) UCP208 BG (OPPOSITE SIDE)	9	防振ベース VIBRO ISOLATING BASE	2		電圧 V	V		
3	Vプーリ V-PULLEY	10		3		出力 kW	kW		
4	Vベルト V-BELT	11		4		形式 TYPE			
5	Vベルトガード V-BELT GUARD	12		5		メーカー MAKER			
6	共通ベース COMMON BASE	13		6					
7	相フランジ COMPANION FLANGE	14		7					

御注文主 CUSTOMER	機器番号 ITEM NO.					
御使用先 FINAL USER	機器名称 ITEM NAME					
原製番 SER. NO.	機名 MODEL	風量 CAPACITY	静圧 STATIC PRESS.	回転速度 SPEED	出力 OUTPUT	数量 Q'TY
				min ⁻¹		

