

エバラDRM2型両吸込マルチエースファン
EBARA DOUBLE SUCTION MULTIACE FAN

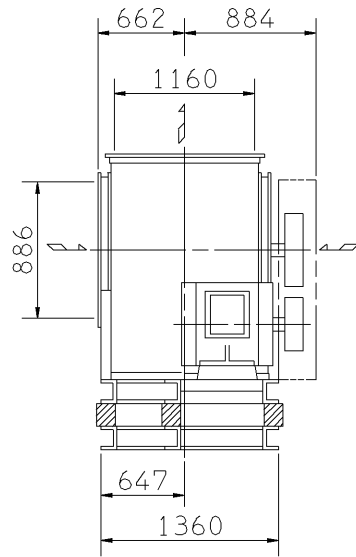
極数 4P
POLE 4P

外形寸法図
DIMENSIONS

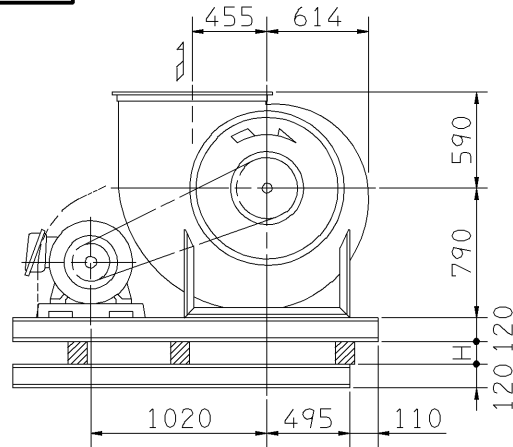
機名 MODEL 51/2DRM2

周波数 FREQUENCY 50 Hz

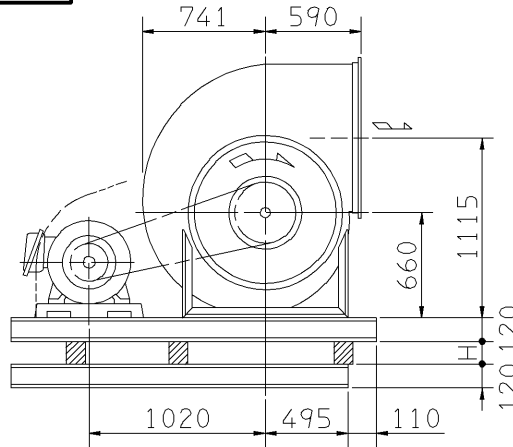
床置形
FLOOR TYPE



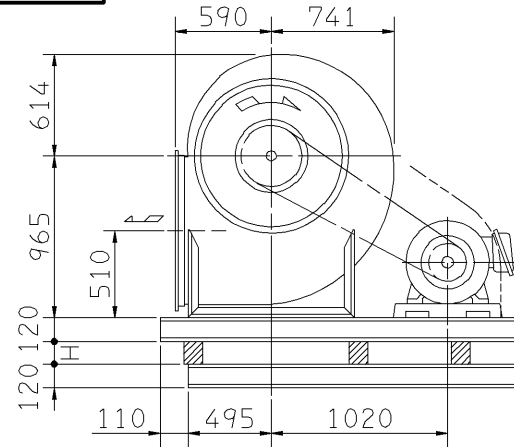
f-1型



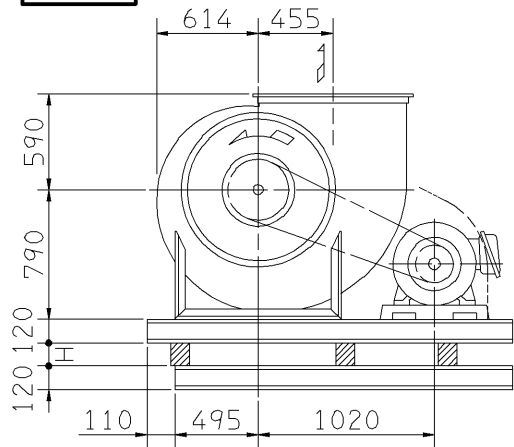
f-3型



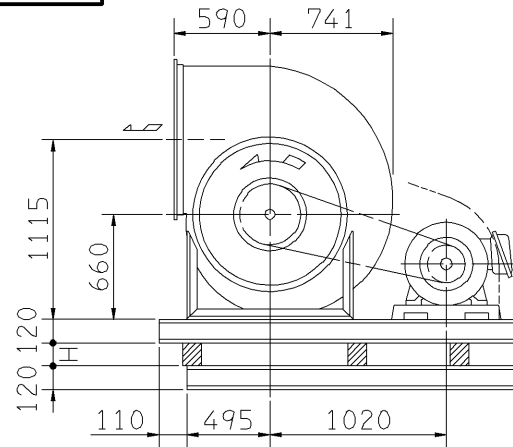
f-5型



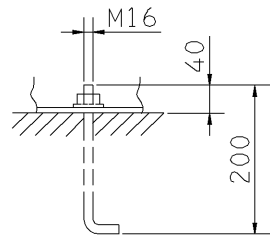
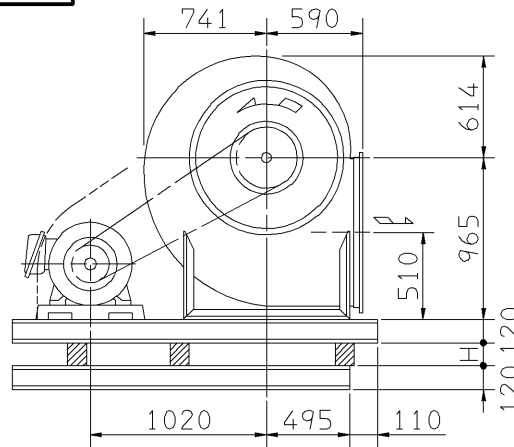
f-2型



f-4型

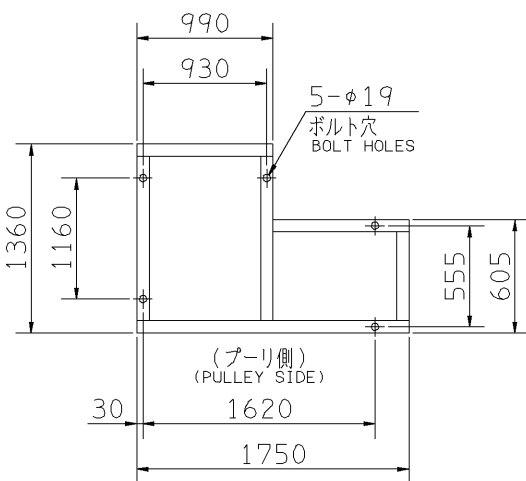


f-6型

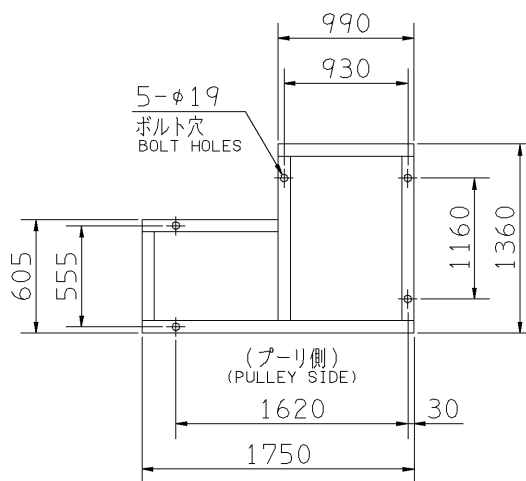


推奨基礎ボルト
RECOMMENDABLE
ANCHOR BOLT

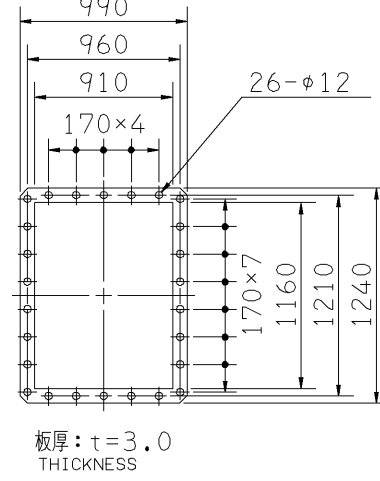
基礎ボルトは付属いたしません。
ANCHOR BOLTS ARE OUT OF SUPPLY.



(f-2, 4, 5)



(f-1, 3, 6)



吐出しフランジ
DISCHARGE FLANGE

基礎図
FOUNDATION PLAN

- 注) 1. 本図は、駆動側(プーリ側)より見た図です。
DRAWING SHOWS THE DIMENSIONS VIEWED FROM PULLEY SIDE.
2. ※印kW機種のVベルトにはレッドベルトを使用しています。
MODELS MARKED * ARE USED MULTIPLE V BELT.
3. 機器の取付け、配管等は取扱説明書を参照してください。
FOR INSTALLATION PLEASE REFER INSTRUCTION MANUAL.

出力 OUTPUT kW	回転速度 SPEED min ⁻¹	Vプーリ組合せ V PULLEY		Vベルト V BELT			概略 寸法 HEIGHT H	概略 質量 MASS kg		
		電動機側 MOTOR SIDE	ファン側 FAN SIDE	型 TYPE	数 Q'TY	呼称(号) SIZE				
						f-1 f-2			f-3 f-4	f-5 f-6
3.7	230	106	710	A	3	148	143	156	20	674
	255	106	630	A	3	142	137	150		
	285	106	560	A	3	137	132	145		
5.5	255	132	800	B	3	155	150	162	20	692
	285	132	710	B	3	148	143	156		
	320	150	710	B	3	149	144	157		
7.5	285	150	800	B	3	156	151	163	20	693
	320	150	710	B	3	149	144	157		
	345	160	710	B	3	150	145	157		
*11	320	150	710	B	3	148	143	155	20	716
	345	160	710	B	3	148	144	156		
	380	180	710	B	3	149	145	157		
	405	170	630	B	3	143	139	151		
*15	345	160	710	B	3	148	144	156	20	742
	380	180	710	B	3	149	145	157		
	405	170	630	B	3	143	139	151		
	425	200	710	B	3	150	146	158		
18.5	455	170	560	B	3	138	134	146	20	754
	380	200	800	C	4	157	152	164		
	405	212	800	C	4	158	153	165		
	425	224	800	C	4	158	154	165		
22	455	212	710	C	4	151	147	159	20	801
	480	224	710	C	4	151	147	159		
	510	212	630	C	4	145	140	152		
	405	212	800	C	4	157	152	164		
*30	425	224	800	C	4	157	153	164	20	816
	455	212	710	C	4	150	146	157		
	480	224	710	C	4	151	147	158		
	510	212	630	C	4	145	140	152		
540	224	630	C	4	145	141	153			

附属品 ACCESSORIES		特別附属品 SPECIAL ACCESSORIES		電動機 MOTOR		特殊仕様 SPECIAL SPEC.	
1	軸受(駆動側) UCP313 BG (PULLEY SIDE)	8	防振材(ゴム) ISOLATORS (RUBBER)	1	周波数 Hz	Hz	
2	軸受(反対側) UCP208 BG (OPPOSITE SIDE)	9	防振ベース VIBRO ISOLATING BASE	2	電圧 V	V	
3	Vプーリ V PULLEY	10		3	出力 kW	kW	
4	Vベルト V BELT	11		4	形式 TYPE		
5	Vベルトガード V BELT GUARD	12		5	メーカー MAKER		
6	共通ベース COMMON BASE	13		6			
7	相フランジ COMPANION FLANGE	14		7			

御注文主 CUSTOMER	機器番号 ITEM NO.	御使用先 FINAL USER	機器名称 ITEM NAME
在原製番 SER.NO.	機名 MODEL	風量 CAPACITY	静圧 STATIC PRESS.
		回転速度 SPEED min ⁻¹	出力 OUTPUT
			数量 Q'TY