

エバラSRMH型マルチエース排煙ファン  
EBARA MULTIACE SMOKE EXHAUST FAN

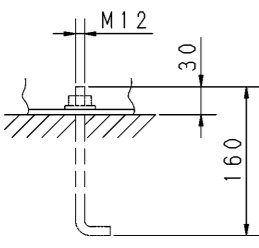
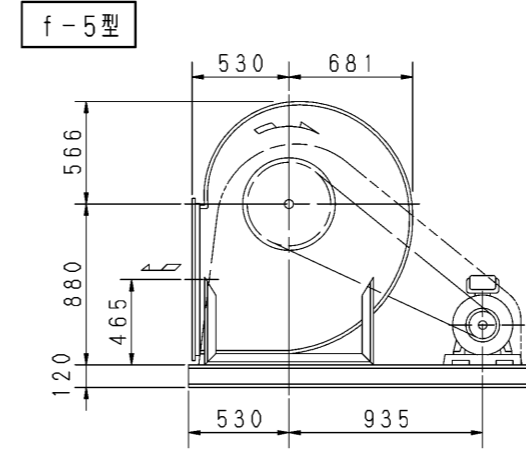
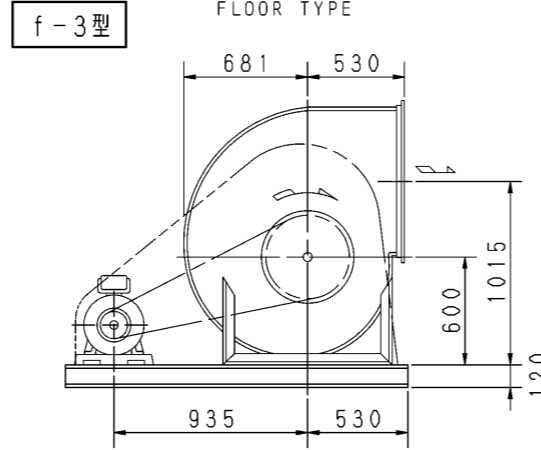
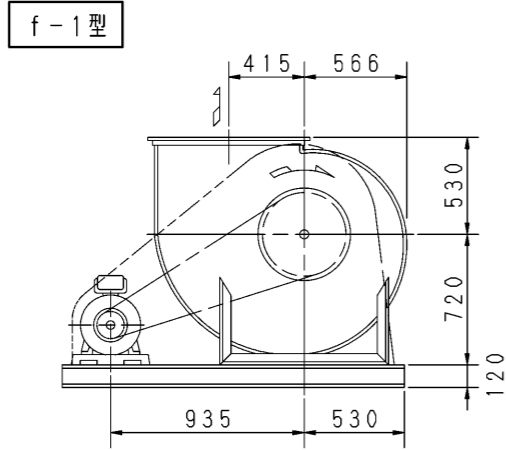
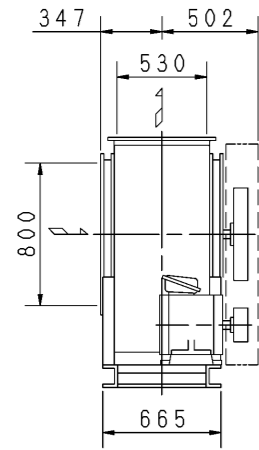
極数 4P  
POLE 4P  
電動機駆動形 トップランナーモータ搭載  
MOTOR DRIVEN with top runner motor

防災性能評定番号 BCJ評定-BE0027

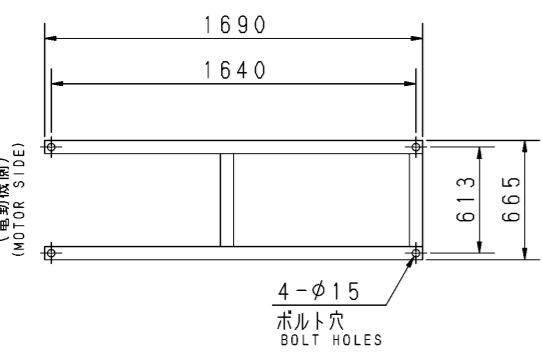
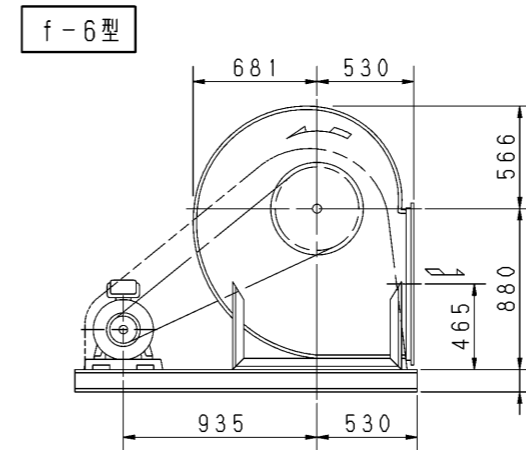
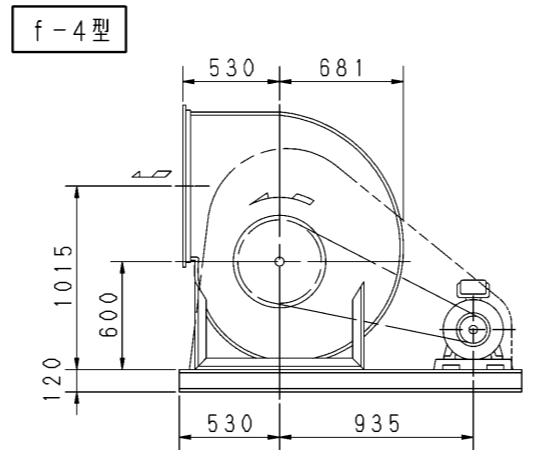
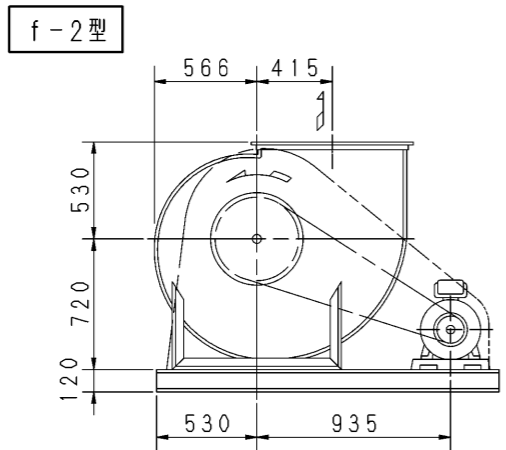
外形寸法  
DIMENSIONS

機名 MODEL 5SRMH

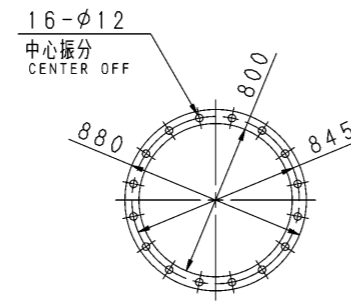
周波数 FREQUENCY 50 Hz



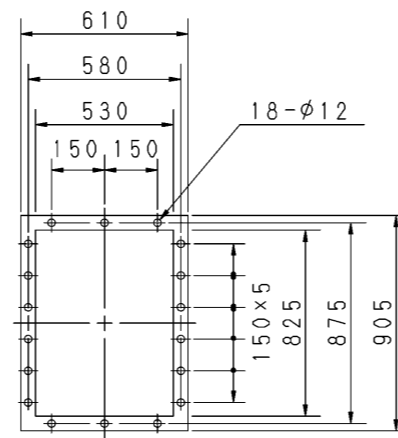
推奨基礎ボルト  
RECOMMENDABLE ANCHOR BOLT  
基礎ボルトは付属いたしません。  
ANCHOR BOLTS ARE OUT OF SUPPLY.



基礎図  
FOUNDATION PLAN



板厚: t=2.3 THICKNESS  
吸込フランジ  
SUCTION FLANGE



板厚: t=3.0 THICKNESS  
吐出しフランジ  
DISCHARGE FLANGE

- 注) NOTE
1. 本図は、駆動側（プーリー側）より見た図です。  
DRAWING SHOWS THE DIMENSIONS VIEWED FROM PULLEY SIDE.
  2. ※印kW機種にはレッドベルトを使用しています。  
MODELS MARKED \* ARE USED MULTIPLE V BELT.
  3. 機器の取付け、配管等は取扱説明書を参照してください。  
FOR INSTALLATION PLEASE REFER INSTRUCTION MANUAL.
  4. 屋内設置の場合、耐火処理してある室に設置に、保守のためのスペースをとってください。  
FOR INDOOR USE, INSTALL THE FAN IN FIRE PROOF ROOM AND PROVIDE THE MAINTENANCE SPACE.
  5. 屋外設置の場合、火災の発生や延焼の恐れのない場所に設置してください。  
FOR OUTDOOR USE, INSTALL THE FAN AT PLACE WHERE NOT CATCH FIRE AND SPREAD FLAME.
  6. 本図は、エバラ標準電動機を使用した場合の図です。  
MOTORS ARE IN ACCORDANCE WITH EBARA STANDARDS.

出力 OUTPUT kW	回転速度 SPEED min <sup>-1</sup>	Vプーリー組合せ V PULLEY		Vベルト V BELT						概略 質量 MASS kg		
		電動機側 MOTOR SIDE	ファン側 FAN SIDE	型 TYPE	数 Q'TY	呼称(号) SIZE						
						f-1 f-2	f-3 f-4	f-5 f-6				
※1.5	280	88	500	A	2	125	120	132	301			
	280	112	630	A	2	134	130	141				
※2.2	310	112	560	A	2	129	125	136	312			
	335	109	500	A	2	125	120	132				
※3.7	280	112	630	A	2	134	129	141	321			
	310	100	500	A	2	124	120	131				
	335	109	500	A	2	124	120	132				
	365	118	500	A	2	125	121	132				
※5.5	405	103	400	A	2	117	113	125	341			
	335	140	630	B	2	134	130	141				
	365	150	630	B	2	135	131	142				
	405	150	560	B	2	130	126	137				
※7.5	435	160	560	B	2	130	126	137	357			
	475	150	500	B	2	126	122	133				
	475	170	560	B	2	131	127	138				
	505	150	450	B	2	122	118	129				
※11	535	140	400	B	2	119	114	125	387			
	435	170	600	B	3	132	128	139				
	475	170	560	B	3	129	125	136				
	505	200	600	B	2	134	130	141				
※15	535	200	560	B	2	131	127	138	414			
	570	170	450	B	3	122	118	129				
	570	170	450	B	3	122	118	129				
	605	180	450	B	3	123	119	129				

標準付属品 STANDARD ACCESSORIES		特別付属品 SPECIAL ACCESSORIES	電動機 MOTOR	特殊仕様 SPECIAL SPEC.
1	軸受(駆動側) UCP210 BG (PULLEY SIDE)	8		周波数 Hz
2	軸受(反駆動側) UCP208 BG (OPPOSITE SIDE)	9		電圧 V
3	Vプーリー V-PULLEY	10		出力 kW
4	Vベルト V-BELT	11		形式 TYPE
5	Vベルトガード V-BELT GUARD	12		メーカー MAKER
6	共通ベース COMMON BASE	13		
7	相フランジ COMPANION FLANGE	14		

御注文主 CUSTOMER	機器番号 ITEM NO.					
御使用先 FINAL USER	機器名称 ITEM NAME					
原製番 SER. NO.	機名 MODEL	風量 CAPACITY	静圧 STATIC PRESS.	回転速度 SPEED	出力 OUTPUT	数量 Q'TY
				min <sup>-1</sup>		



図番 DWG. NO. Z5SRMH5AEF 000  
Z5SRMH5AEF 001  
180315