

エバラSRMH型マルチエース排煙ファン
EBARA MULTIACE SMOKE EXHAUST FAN

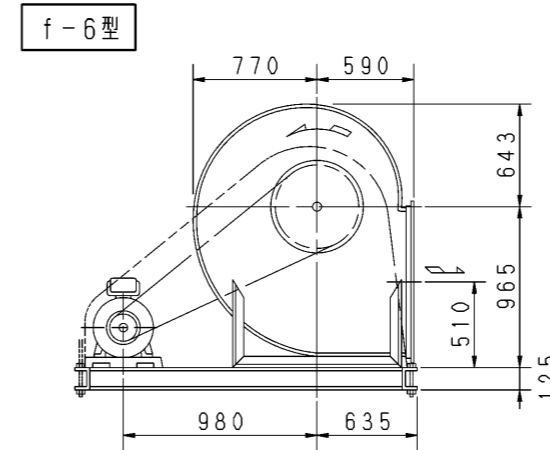
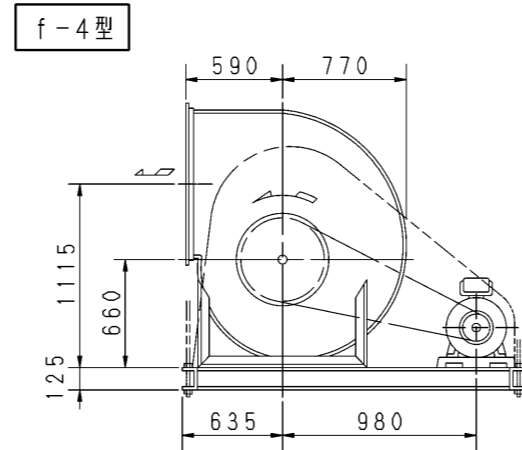
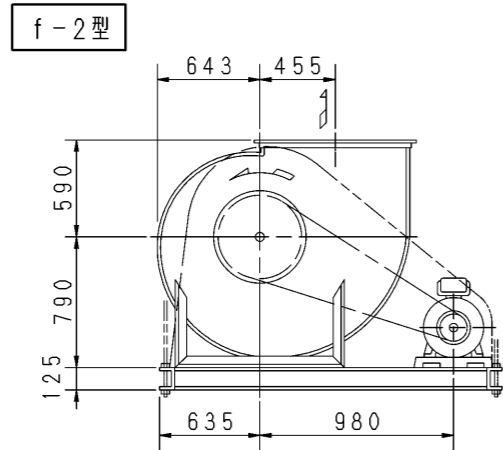
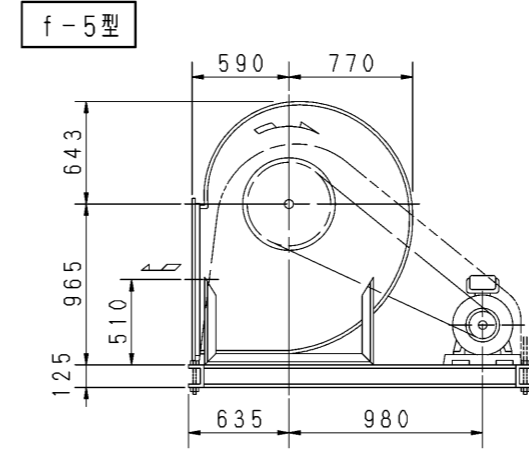
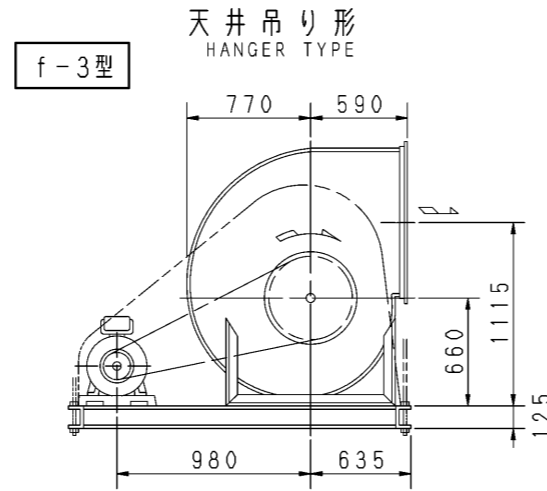
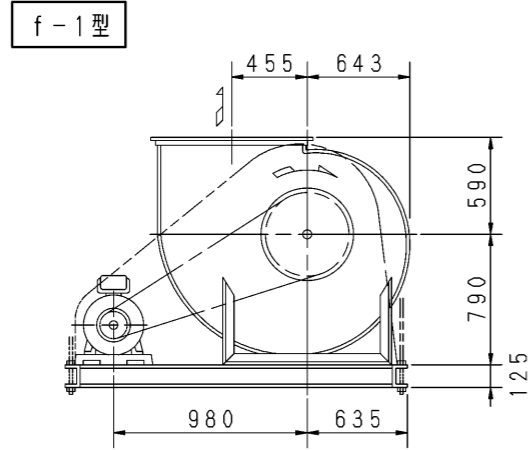
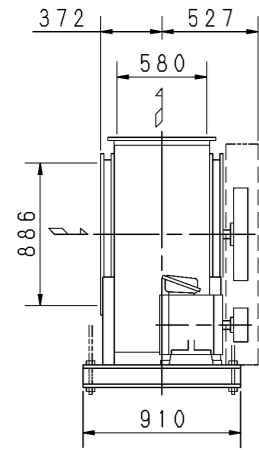
極数 4P
POLE 4P
電動機駆動形 トップランナーモータ搭載
MOTOR DRIVEN with top runner motor

外形寸法
DIMENSIONS

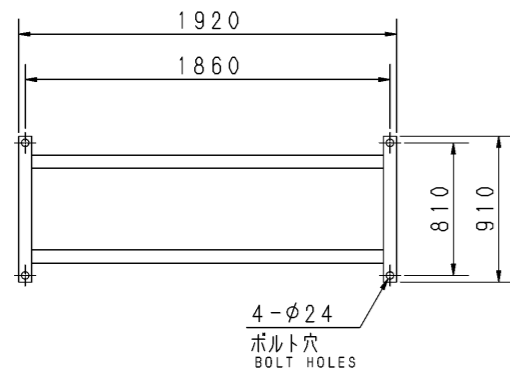
防災性能評定番号 BCJ評定-BE0027

機名 MODEL 51/2SRMH

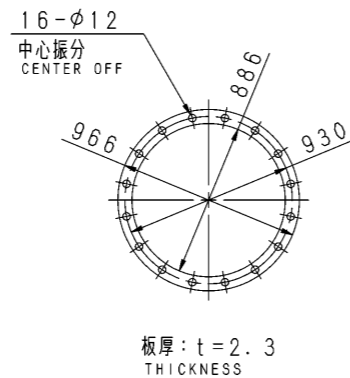
周波数 FREQUENCY 60 Hz



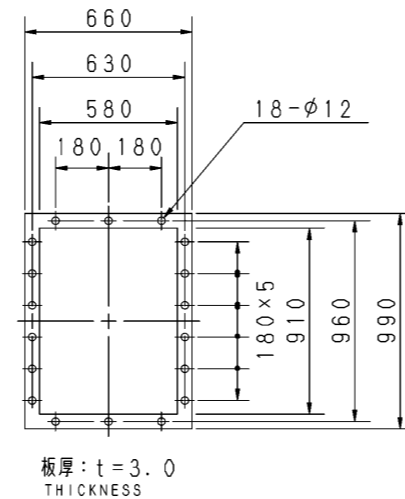
天井吊りボルトは付属いたしません。
HANGER BOLTS ARE OUT OF SUPPLY.



基礎図
FOUNDATION PLAN



吸込フランジ
SUCTION FLANGE



吐出しフランジ
DISCHARGE FLANGE

- 注) 1. 本図は、駆動側（プーリ側）より見た図です。
DRAWING SHOWS THE DIMENSIONS VIEWED FROM PULLEY SIDE.
2. ※印kW機種のVベルトにはレッドベルトを使用しています。
MODELS MARKED * ARE USED MULTIPLE V BELT.
3. 機器の取付け、配管等は取扱説明書を参照してください。
FOR INSTALLATION PLEASE REFER INSTRUCTION MANUAL.
4. 屋内設置の場合、耐火処理してある室に設置に、保守のためのスペースをとってください。
FOR INDOOR USE, INSTALL THE FAN IN FIRE PROOF ROOM AND PROVIDE THE MAINTENANCE SPACE.
5. 屋外設置の場合、火災の発生や延焼の恐れのない場所に設置してください。
FOR OUTDOOR USE, INSTALL THE FAN AT PLACE WHERE NOT CATCH FIRE AND SPREAD FLAME.
6. 本図は、エバラ標準電動機を使用した場合の図です。
MOTORS ARE IN ACCORDANCE WITH EBARA STANDARDS.

出力 OUTPUT kW	回転速度 SPEED min ⁻¹	Vプーリ組合せ V PULLEY		Vベルト V BELT						概略 質量 MASS kg		
		電動機側 MOTOR SIDE	ファン側 FAN SIDE	型 TYPE	数 Q'TY	呼称(号) SIZE						
						f-1 f-2	f-3 f-4	f-5 f-6				
* 2.2	255	85	630	A	2	138	133	147	412			
	280	95	630	A	2	139	134	147				
* 3.7	255	95	710	A	3	144	139	152	421			
	280	106	710	A	3	145	140	153				
	310	100	600	A	2	137	132	145				
	345	103	560	A	2	134	129	142				
* 5.5	280	125	850	B	3	155	150	162	441			
	310	140	850	B	3	156	151	163				
	345	132	710	B	3	145	140	153				
	365	140	710	B	2	145	141	153				
	390	150	710	B	2	146	141	154				
* 7.5	345	132	710	B	3	145	140	153	457			
	365	140	710	B	2	145	141	153				
	390	150	710	B	2	146	141	154				
	415	140	630	B	2	140	135	148				
	440	150	630	B	2	140	135	149				
* 11	365	170	850	B	3	156	151	163	487			
	390	180	850	B	3	156	152	164				
	415	170	750	B	3	149	144	156				
	440	170	710	B	3	146	141	153				
	465	180	710	B	3	146	142	154				
	495	170	630	B	3	140	135	148				
* 15	415	170	750	B	3	149	144	156	513			
	440	170	710	B	3	146	141	153				
	465	180	710	B	3	146	142	154				
	495	170	630	B	3	140	135	148				
	525	170	600	B	3	138	133	146				

標準付属品 STANDARD ACCESSORIES		特別付属品 SPECIAL ACCESSORIES		電動機 MOTOR		特殊仕様 SPECIAL SPEC.	
1	軸受(駆動側) UCP210 BG (PULLEY SIDE)	8		1		周波数 Hz	Hz
2	軸受(反駆動側) UCP208 BG (OPPOSITE SIDE)	9		2		電圧 V	V
3	Vプーリ V-PULLEY	10		3		出力 kW	kW
4	Vベルト V-BELT	11		4		形式 TYPE	
5	Vベルトガード V-BELT GUARD	12		5		メーカー MAKER	
6	共通ベース COMMON BASE	13		6			
7	相フランジ COMPANION FLANGE	14		7			

御注文主 CUSTOMER	機器番号 ITEM NO.					
御使用先 FINAL USER	機器名称 ITEM NAME					
原製番 SER. NO.	機名 MODEL	風量 CAPACITY	静圧 STATIC PRESS.	回転速度 SPEED	出力 OUTPUT	数量 Q'TY
				min ⁻¹		



図番 DWG. NO. Z51/2SRMH6AEC 000
Z51/2SRMH6AEC 000
180315