

エバラSRTE4型片吸込ターボファン
EBARA SINGLE SUCTION TURBO FAN

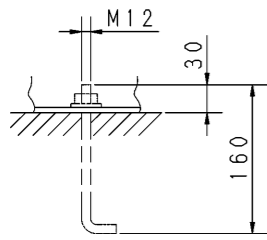
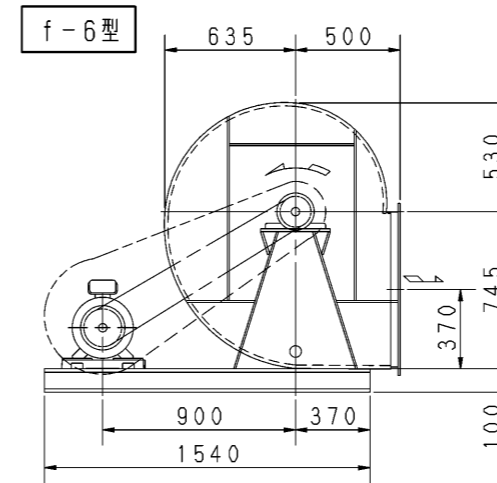
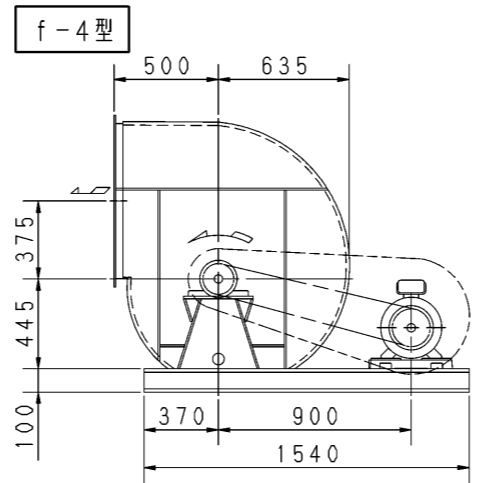
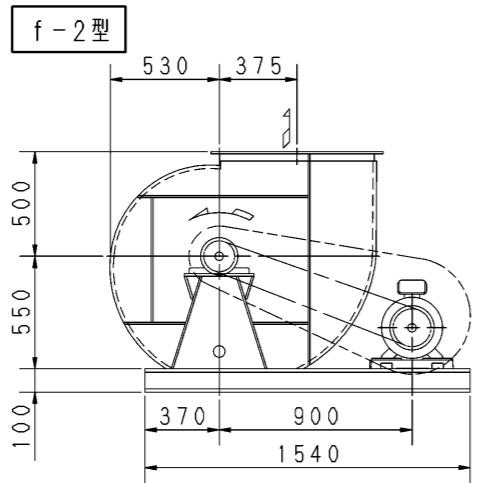
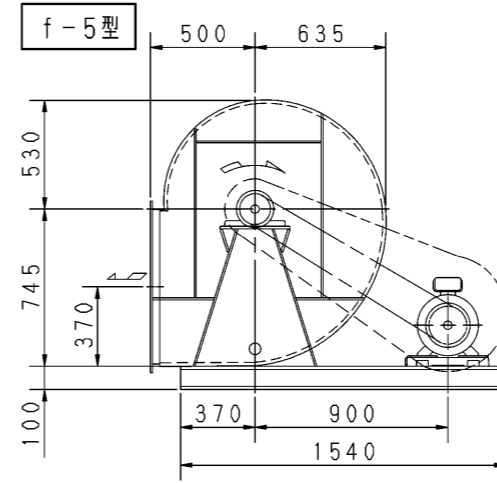
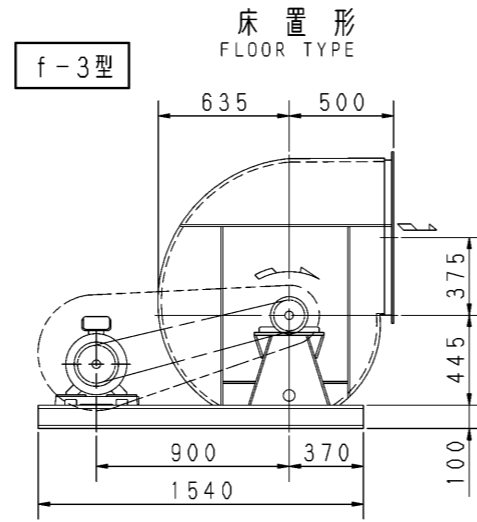
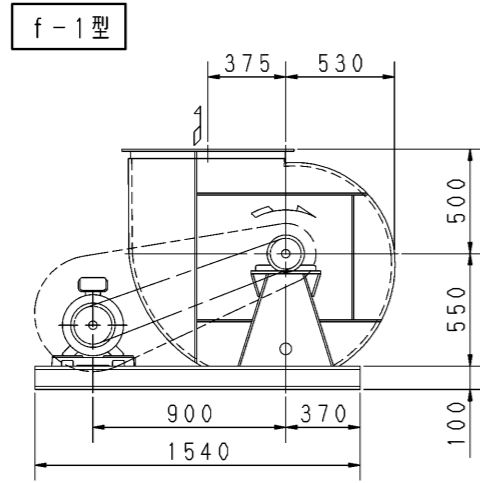
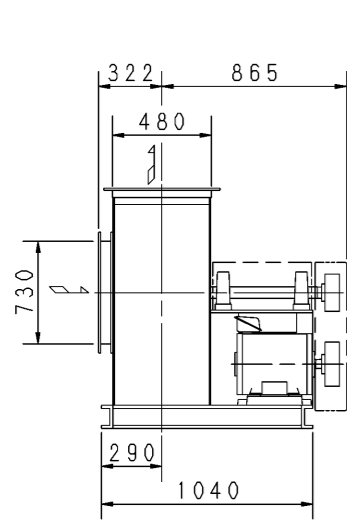
極数 4P
POLE 4P

トッランナーモータ搭載
with top runner motor

外形寸法図
DIMENSIONS

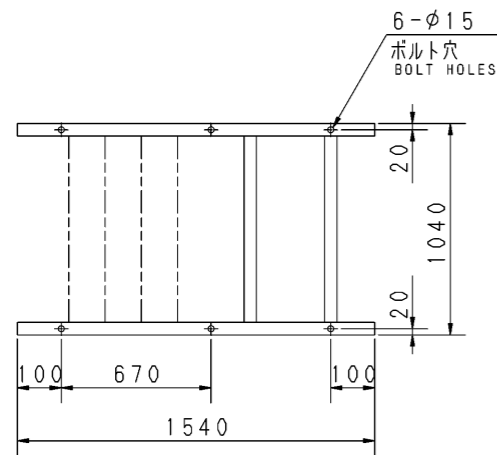
機名 MODEL 41/2SRTE4

周波数 FREQUENCY 60 Hz

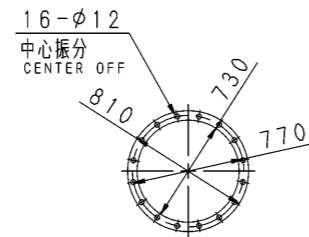


推奨基礎ボルト
RECOMMENDABLE
ANCHOR BOLT

基礎ボルトは付属いたしません。
ANCHOR BOLTS ARE OUT OF SUPPLY.

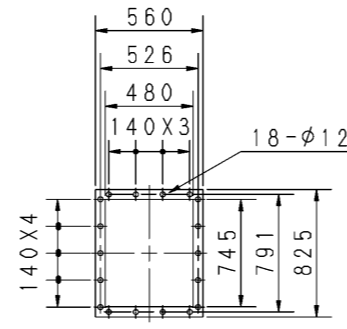


基礎図
FOUNDATION PLAN



板厚: t=2.3
THICKNESS

吸込フランジ
SUCTION FLANGE



板厚: t=3.0
THICKNESS

吐出しフランジ
DISCHARGE FLANGE

- 注) 1. 本図は、駆動側（プーリ側）より見た図です。
NOTE DRAWING SHOWS THE DIMENSIONS VIEWED FROM PULLEY SIDE.
2. 機器の取付け、配管等は取扱説明書を参照してください。
FOR INSTALLATION PLEASE REFER INSTRUCTION MANUAL.
3. 本図は、エバラ標準電動機を使用した場合の図です。
MOTORS ARE IN ACCORDANCE WITH EBARA STANDARDS.

| 出力 OUTPUT kW | 回転速度 SPEED min ⁻¹ | Vプーリ組合せ V PULLEY | | Vベルト V BELT | | | | | | 概略 質量 MASS kg |
|--------------------|------------------------------------|-----------------------|---------------------|----------------|-----------|------------|------------|------------|-----|------------------------|
| | | 電動機側 MOTOR SIDE | ファン側 FAN SIDE | 呼称(号) SIZE | | | | | | |
| | | | | 型 TYPE | 数 Q'TY | f-1 f-2 | f-3 f-4 | f-5 f-6 | | |
| 3.7 | 950 | 112 | 212 | 3V | 2 | 1000 | 950 | 1060 | 495 | |
| | 990 | 125 | 224 | 3V | 2 | 1000 | 950 | 1060 | | |
| | 1050 | 125 | 212 | 3V | 2 | 1000 | 950 | 1060 | | |
| 5.5 | 1150 | 150 | 230 | 5V | 2 | 1000 | 1000 | 1060 | 515 | |
| | 1220 | 150 | 220 | 5V | 2 | 1000 | 950 | 1060 | | |
| 7.5 | 1300 | 160 | 220 | 5V | 2 | 1000 | 950 | 1060 | 531 | |
| | 1360 | 170 | 220 | 5V | 2 | 1000 | 1000 | 1060 | | |
| 11 | 1460 | 180 | 220 | 5V | 2 | 1000 | 1000 | 1060 | 561 | |
| | 1540 | 190 | 220 | 5V | 2 | 1000 | 1000 | 1060 | | |
| 15 | 1620 | 200 | 220 | 5V | 2 | 1000 | 1000 | 1060 | 587 | |
| | 1700 | 230 | 240 | 5V | 2 | 1060 | 1000 | 1120 | | |
| 18.5 | 1810 | 230 | 224 | 5V | 2 | 1000 | 1000 | 1120 | 641 | |
| | 1920 | 230 | 212 | 5V | 2 | 1000 | 1000 | 1060 | | |
| 22 | 2000 | 240 | 212 | 5V | 2 | 1060 | 1000 | 1120 | 643 | |

| 付属品 ACCESSORIES | | | | 特別付属品 SPECIAL ACCESSORIES | | 電動機 MOTOR | | 特殊仕様 SPECIAL SPEC. | |
|--------------------|-------------------------------|--------|----|------------------------------|---|--------------|----|-----------------------|--|
| 1 | 軸受(駆動側) BG (PULLEY SIDE) | UCP312 | 8 | 相フランジ COMPANION FLANGE | 1 | 周波数 Hz | Hz | | |
| 2 | 軸受(反対側) BG (OPPOSITE SIDE) | UCP312 | 9 | ドレン抜き DRAIN | 2 | 電圧 V | V | | |
| 3 | 軸ガード SHAFT GUARD | | 10 | 点検口 INSPECTION HOLE | 3 | 出力 kW | kW | | |
| 4 | Vプーリ V PULLEY | | 11 | | 4 | 形式 TYPE | | | |
| 5 | Vベルト V BELT | | 12 | | 5 | メーカー MAKER | | | |
| 6 | Vベルトガード V BELT GUARD | | 13 | | 6 | | | | |
| 7 | 共通ベース COMMON BASE | | 14 | | 7 | | | | |

| | | | | | | |
|--------------------|-------------------|-------------|------------------|-------------------|-----------|---------|
| 御注文主 CUSTOMER | 機器番号 ITEM NO. | | | | | |
| 御使用先 FINAL USER | 機器名称 ITEM NAME | | | | | |
| 原製番 SER. NO. | 機名 MODEL | 風量 CAPACITY | 静圧 STATIC PRESS. | 回転速度 SPEED | 出力 OUTPUT | 数量 Q'TY |
| | | | | min ⁻¹ | | |



図番 DWG. NO. Z41/2SRTE46AF 002

Z41/2SRTE46AF 002
181127