

エバラDRM4型両吸込マルチエースファン  
EBARA DOUBLE SUCTION MULTIACE FAN

極 数 4 P  
POLE 4 P

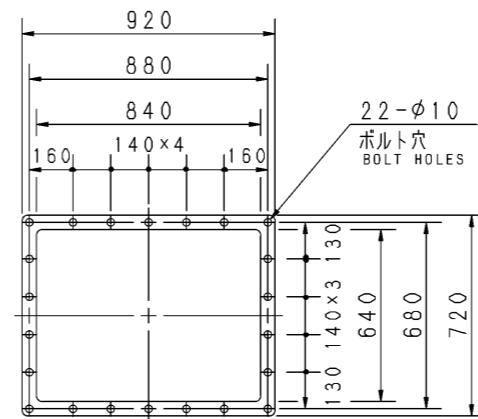
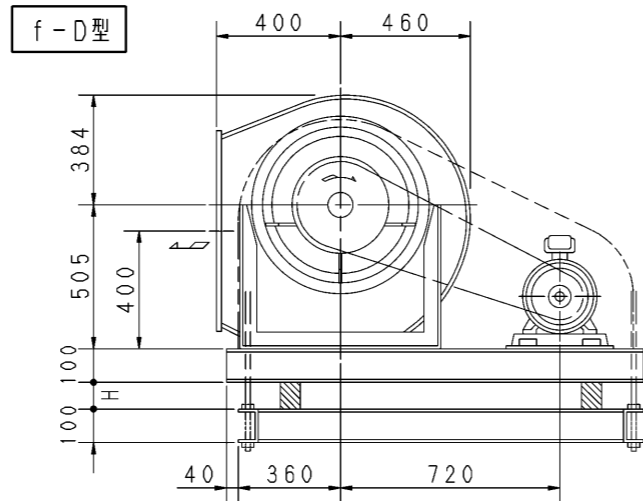
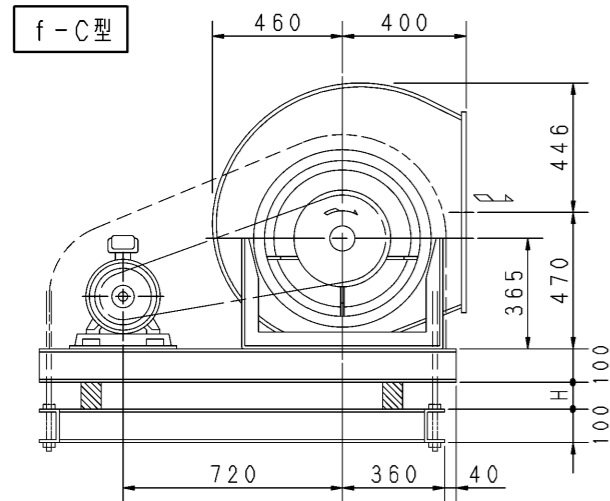
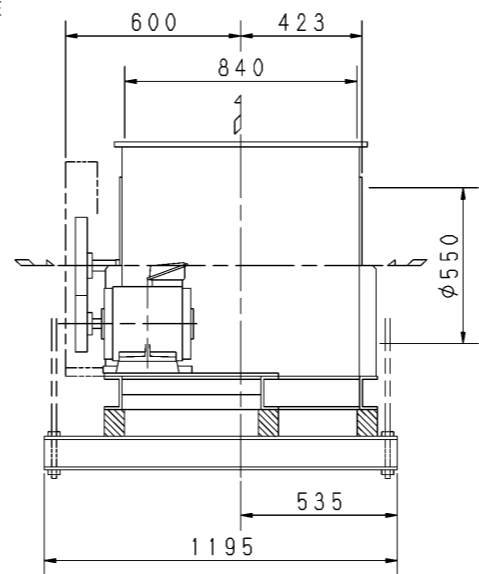
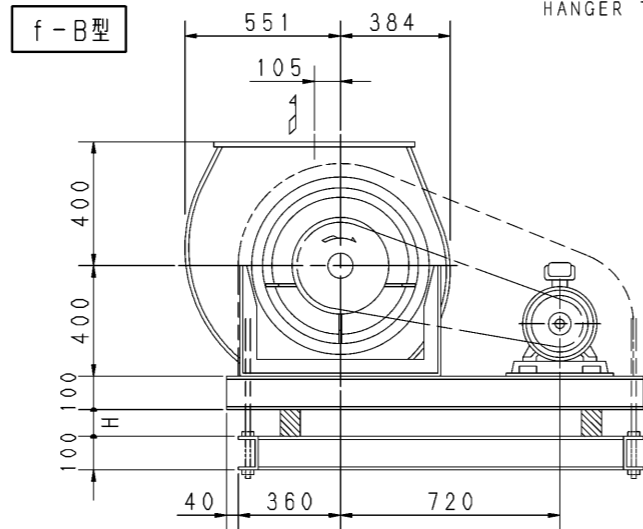
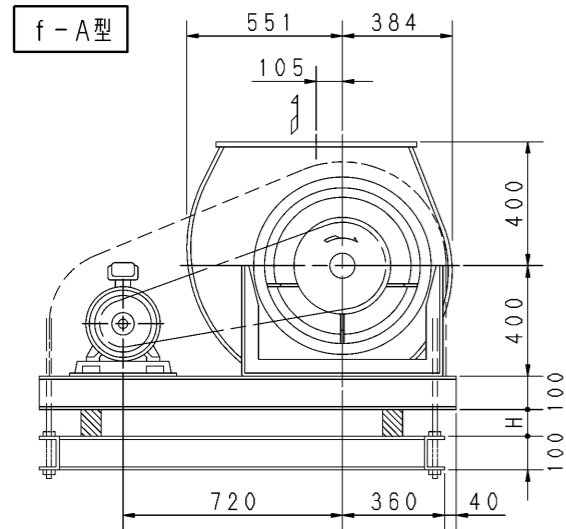
トッランナーモータ搭載  
with top runner motor

外形寸法図  
DIMENSIONS

機 名 MODEL 31/2DRM4

周波数 FREQUENCY 60 Hz

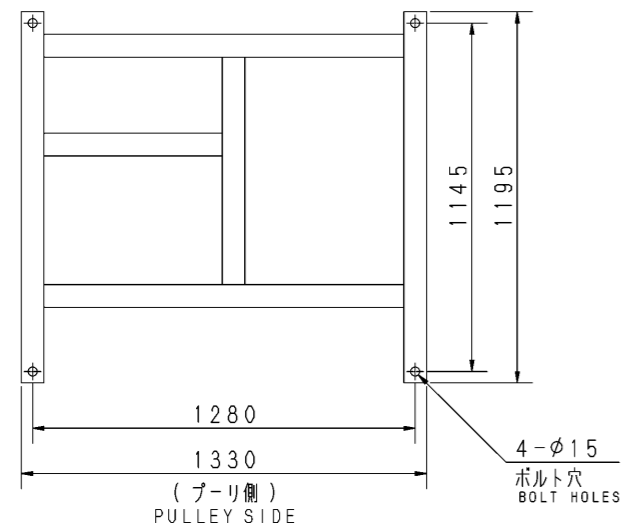
天井吊り形  
HANGER TYPE



吐出しフランジ  
DISCHARGE FLANGE  
板厚: t=3.2  
THICKNESS

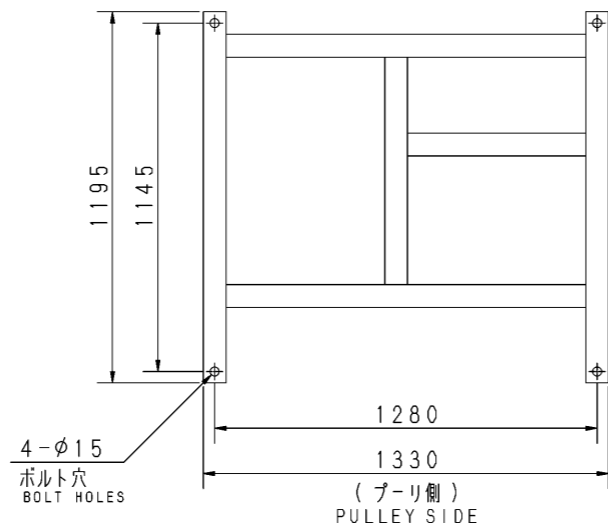
- 注) 1. 本図は、駆動側（プーリ側）より見た図です。  
DRAWING SHOWS THE DIMENSIONS VIEWED FROM PULLEY SIDE.  
2. ※印kW機種のVベルトにはレッドベルトを使用しています。  
MODELS MARKED \* ARE USED MULTIPLE V BELT.  
3. 機器の取付け、配管等は取扱説明書を参照してください。  
FOR INSTALLATION PLEASE REFER INSTRUCTION MANUAL.  
4. 天井吊りボルトは付属いたしません。  
HANGER BOLTS ARE OUT OF SUPPLY.  
5. 本図は、エバラ標準電動機を使用した場合の図です。  
MOTORS ARE IN ACCORDANCE WITH EBARA STANDARDS.

| 出力<br>OUTPUT<br>kW | 回転速度<br>SPEED<br>min <sup>-1</sup> | Vプーリ組合せ<br>V PULLEY   |                     | Vベルト<br>V BELT |           |                                  |     | 概略<br>寸法<br>HEIGHT<br>H | 概略<br>質量<br>MASS<br>kg |     |
|--------------------|------------------------------------|-----------------------|---------------------|----------------|-----------|----------------------------------|-----|-------------------------|------------------------|-----|
|                    |                                    | 電動機側<br>MOTOR<br>SIDE | ファン側<br>FAN<br>SIDE | 型<br>TYPE      | 数<br>Q'TY | 呼称(号)<br>SIZE<br>f-A f-B f-C f-D |     |                         |                        |     |
| ※1.5               | 435                                | 80                    | 355                 | A              | 2         | 88                               | 87  | 91                      | 22                     | 224 |
|                    | ※2.2                               | 435                   | 80                  | 355            | A         | 2                                | 87  | 86                      | 91                     | 22  |
| 480                |                                    | 90                    | 355                 | A              | 2         | 88                               | 87  | 91                      |                        |     |
| ※3.7               | 480                                | 95                    | 375                 | A              | 2         | 89                               | 88  | 92                      | 22                     | 243 |
|                    | 540                                | 103                   | 355                 | A              | 2         | 88                               | 88  | 91                      |                        |     |
|                    | 600                                | 112                   | 355                 | A              | 2         | 89                               | 88  | 92                      |                        |     |
| 5.5                | 540                                | 120                   | 400                 | 3V             | 2         | 900                              | 900 | 950                     | 22                     | 264 |
|                    | 600                                | 150                   | 450                 | 3V             | 2         | 950                              | 950 | 1000                    |                        |     |
|                    | 660                                | 110                   | 300                 | 3V             | 2         | 850                              | 850 | 850                     |                        |     |
| 7.5                | 600                                | 150                   | 450                 | 3V             | 2         | 950                              | 950 | 1000                    | 22                     | 280 |
|                    | 660                                | 130                   | 355                 | 3V             | 2         | 900                              | 900 | 900                     |                        |     |
|                    | 735                                | 130                   | 315                 | 3V             | 2         | 850                              | 850 | 900                     |                        |     |
| 11                 | 785                                | 130                   | 300                 | 3V             | 2         | 850                              | 850 | 900                     | 22                     | 309 |
|                    | 660                                | 130                   | 355                 | 3V             | 3         | 900                              | 900 | 900                     |                        |     |
|                    | 735                                | 130                   | 315                 | 3V             | 3         | 850                              | 850 | 900                     |                        |     |
|                    | 785                                | 130                   | 300                 | 3V             | 3         | 850                              | 850 | 850                     |                        |     |
| 15                 | 850                                | 150                   | 315                 | 3V             | 3         | 850                              | 850 | 900                     | 22                     | 335 |
|                    | 910                                | 150                   | 300                 | 3V             | 3         | 850                              | 850 | 900                     |                        |     |
|                    | 785                                | 140                   | 315                 | 3V             | 4         | 850                              | 850 | 900                     |                        |     |



基礎図 (上から見る)

FOUNDATION PLAN (VIEWED FROM UPSIDE)



基礎図 (上から見る)

FOUNDATION PLAN (VIEWED FROM UPSIDE)

| 附属品<br>ACCESSORIES |                                     | 特別附属品<br>SPECIAL ACCESSORIES | 電動機<br>MOTOR                | 特殊仕様<br>SPECIAL SPEC. |            |    |
|--------------------|-------------------------------------|------------------------------|-----------------------------|-----------------------|------------|----|
| 1                  | 軸受 (駆動側) UCPX10 BG (PULLEY SIDE)    | 8                            | 防振材 (ゴム) ISOLATORS (RUBBER) | 1                     | 周波数 Hz     | Hz |
| 2                  | 軸受 (反駆動側) UCP205 BG (OPPOSITE SIDE) | 9                            | 防振ベース VIBRO ISOLATING BASE  | 2                     | 電圧 V       | V  |
| 3                  | Vプーリ V-PULLEY                       | 10                           |                             | 3                     | 出力 kW      | kW |
| 4                  | Vベルト V-BELT                         | 11                           |                             | 4                     | 形式 TYPE    |    |
| 5                  | Vベルトガード V-BELT GUARD                | 12                           |                             | 5                     | メーカー MAKER |    |
| 6                  | 共通ベース COMMON BASE                   | 13                           |                             | 6                     |            |    |
| 7                  | 相フランジ COMPANION FLANGE              | 14                           |                             | 7                     |            |    |

|                    |                   |             |                  |                   |           |         |
|--------------------|-------------------|-------------|------------------|-------------------|-----------|---------|
| 御注文主<br>CUSTOMER   | 機器番号<br>ITEM NO.  |             |                  |                   |           |         |
| 御使用先<br>FINAL USER | 機器名称<br>ITEM NAME |             |                  |                   |           |         |
| 原製番 SER. NO.       | 機名 MODEL          | 風量 CAPACITY | 静圧 STATIC PRESS. | 回転速度 SPEED        | 出力 OUTPUT | 数量 Q'TY |
|                    |                   |             |                  | min <sup>-1</sup> |           |         |



図番 DWG. NO. Z31/2DRM46AC 001

Z31/2DRM46AC 001

180506