

EBARA PACKAGED BOOSTER SYSTEM MODEL BK

推定末端圧力一定制御
(インバータ方式)

浸出性能基準適合品

適用範囲 APPLICATION BKBMD

外形寸法図
DIMENSIONS
並列交互運転方式

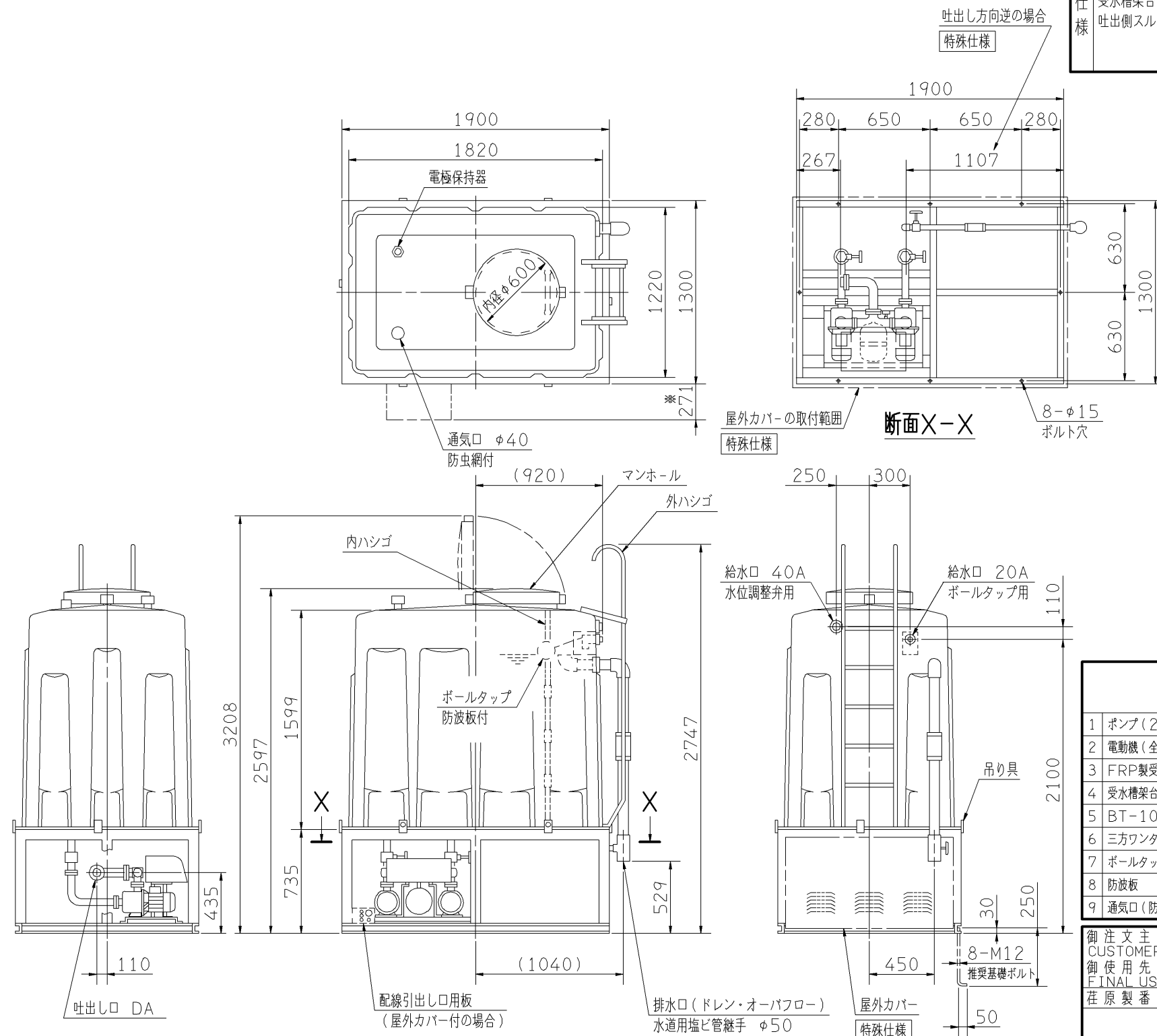
耐震仕様 1 G
受水槽 角形 3000ℓ

特殊仕様：本ユニットは、下記○印の仕様になります。

特 殊 仕 様		加算質量 kg
	屋外カバー付	24
	受水槽サンドイッチ構造	45

公共建築工事標準仕様		加算質量 kg
追 加 仕 様 の場合	ボールタップ	銅玉
	受水槽	サンドイッチ構造
	吸込側スルース弁	JIS規格
	ドレン弁	JIS規格
	受水槽架台	亜鉛メッキ
	吐出側スルース弁	ポンプ毎
		46

周波数 Hz	機 名 MODEL	電動機出力 kW	相 PHASE	吐出口 DA	質 量 MASS kg
50/60	25BKBMD 0.4SA	0.4×2	単 相	Rc2	441
	32BKBMD 0.4SA	0.4×2		Rc2	442
	32BKBMD 0.75SA	0.75×2		Rc2	443
	32BKBMD 1.1SC	1.1×2		Rc2	457
	32BKBMD 1.1SD	1.1×2		Rc2	461
	40BKBMD 1.1SA	1.1×2		Rc21/2	469
	40BKBMD 1.5SA	1.5×2		Rc21/2	474
	25BKBMD 0.4A	0.4×2	三 相	Rc2	441
	32BKBMD 0.4A	0.4×2		Rc2	442
	32BKBMD 0.75A	0.75×2		Rc2	443
	32BKBMD 1.1C	1.1×2		Rc2	457
	32BKBMD 1.1D	1.1×2		Rc2	461
	40BKBMD 1.1A	1.1×2		Rc21/2	469
	40BKBMD 1.5A	1.5×2		Rc21/2	474
	40BKBMD 2.2A	2.2×2		Rc21/2	486
	40BKBMD 3.7A	3.7×2		Rc21/2	500
50BKBMD 2.2A	2.2×2	Rc21/2		480	
50BKBMD 3.7A	3.7×2	Rc21/2	495		



- 注) 1. 質量には水質量を含みません。
2. 公共建築工事標準仕様以外の場合、ユニット内には吐出し側の仕切弁を付属して
おりませんので、ユニット出口にメンテナンス用として必ず仕切弁を設置
してください。
3. 三方ワンタッチ弁を利用して、圧力調整を行う場合は、吐出し管下部ドレンから
30～50ℓ/minの流量が流れますので、仮設配管を設置してください。
4. ※ 制御壓力バー開閉スペースを示します。

構 成 機 器 ASSEMBLY PARTS						特殊仕様・特別附属品 SPECIAL SPEC.& ACCESSORIES			
1	ポンプ（2台）	ステンレス製	10	満減水警報用電極	19	吐出し集合管	ステンレス製	1	
2	電動機（全閉防まつ形 2台）		11	オーバフロー配管	20	制御盤		2	
3	FRP製受水槽		12	ドレン配管（ドレン弁付）	21	外ハンゴ		3	
4	受水槽架台（吊り具付）		13	ストレーナ（2個）	22	内ハンゴ		4	
5	BT-10型圧力タンク		14	吸込側スルース弁（2個）	23	相フランジ		5	
6	三方ワンタッチ弁		15	フレキシブルパイプ（2個）	24			6	
7	ボールタップ		16	フロースイッチ（2個）	25			7	
8	防波板		17	プレートチェック弁（2個）	26			8	
9	通気口（防虫網付）		18	圧力センサ	27			9	

御注文主 CUSTOMER		機器番号 ITEM NO.							
御使用先 FINAL USER		機器名称 ITEM NAME							
荏原製番 SER.NO.	機 名 MODEL	給水量 CAPACITY	全揚程 TOTAL HEAD	同期速度 SPEED	出力 OUTPUT	数 量 Q. TY			
				min ⁻¹					