

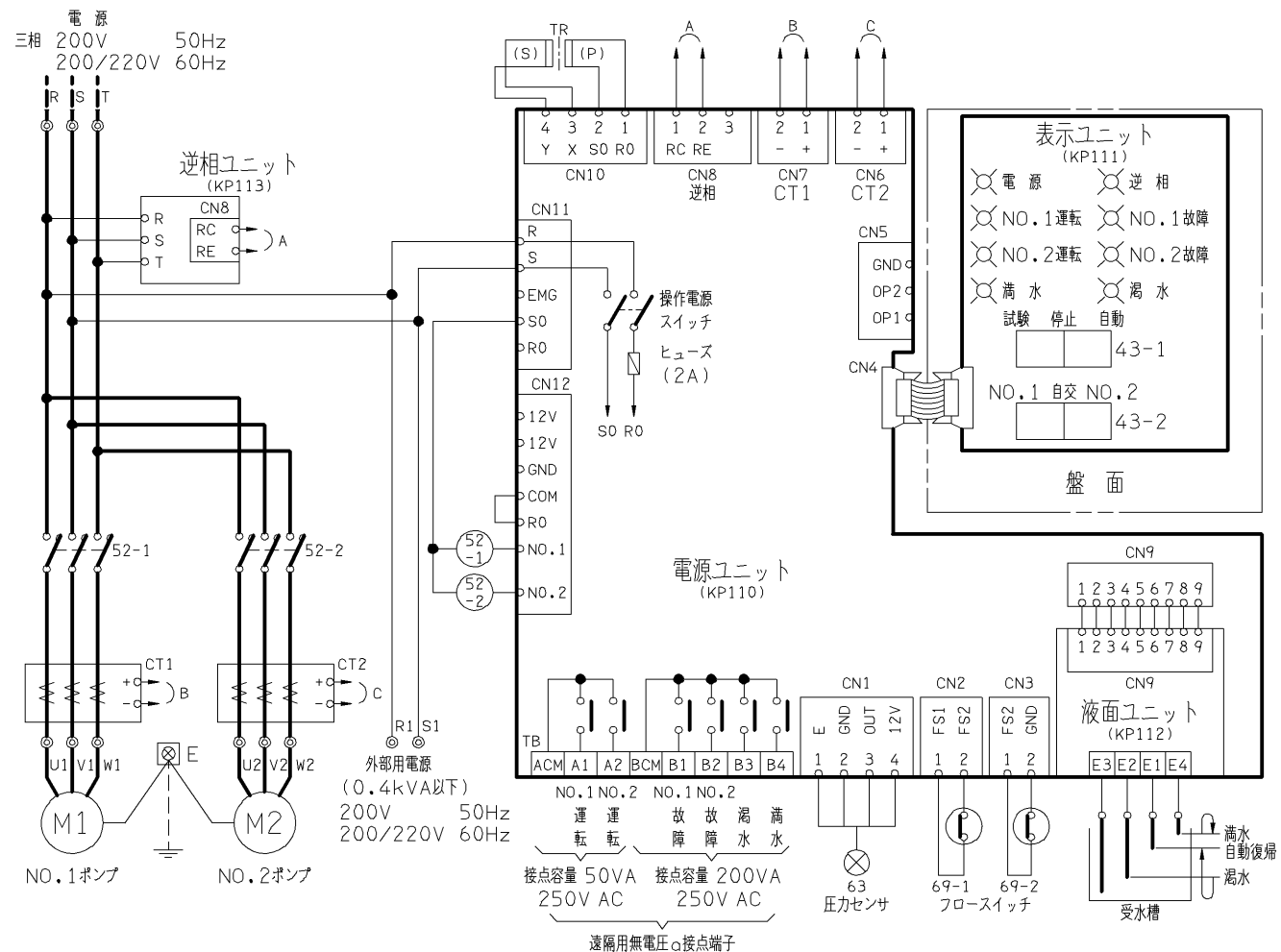
自動給水装置 エバラフレッシャー-2000

EBARA PACKAGED BOOSTER SYSTEM MODEL BT

結線 WIRING

適用範囲 APPLICATION 陸上 BTP型用(三相)

標準仕様 満減水警報付 2S型



- 注) 1. -----破線は客先接続範囲を示します。
 2. フローススイッチ(69)の接点動作は規定流量以下で閉、規定流量以上で開となります。
 3. メガテスト及び耐電圧試験をする場合は、電源ユニット(KP110)内のコネクタ(CN8, CN11, CN12)を外してください。
 又、電極棒接続用端子では試験をしないでください。

動作説明

- 自動運転** 盤面上的の運転スイッチ(43-1)を自動にすると選択されたポンプが、圧力低下により自動始動します。一定時間運転後、規定流量以下になると自動停止します。又、圧力低下及び上昇により後発ポンプの追加(並列)、解列運転もします。
- 試験運転** 盤面上的の運転スイッチ(43-1)を試験にすると受水槽水位に関係なく、選択されたポンプが始動します。
- 交互機能** ポンプ再始動時には休止していたポンプが始動し、ポンプが停止するたびに自動交互します。
- 保護機能** 故障：過電流になるとポンプを停止させ、休止中のポンプに自動的に切替ります。
 この時故障表示灯が点灯します。復帰は手動復帰となります。
- 空転防止：受水槽の水位が濁水(E2)以下になるとポンプを停止させ、濁水表示灯が点灯します。
 復帰は復帰水位(E1)以上になると自動復帰します。
- 満水：受水槽の水位が満水(E4)以上になると満水表示灯が点灯します。
- その他 逆相：電源の逆相を検知すると逆相表示灯が点灯します。

御注文主 CUSTOMER	機器番号 ITEM NO.						
御使用先 FINAL USER	機器名称 ITEM NAME						
荏原製番 SER.NO.	機名 MODEL	給水量 CAPACITY	全揚程 TOTAL HEAD	同期速度 SPEED	出力 OUTPUT	数量 QTY	
				min ⁻¹			



EBARA CORPORATION

図番 DWG.NO. WBTP3 000
WBTP3

911004