

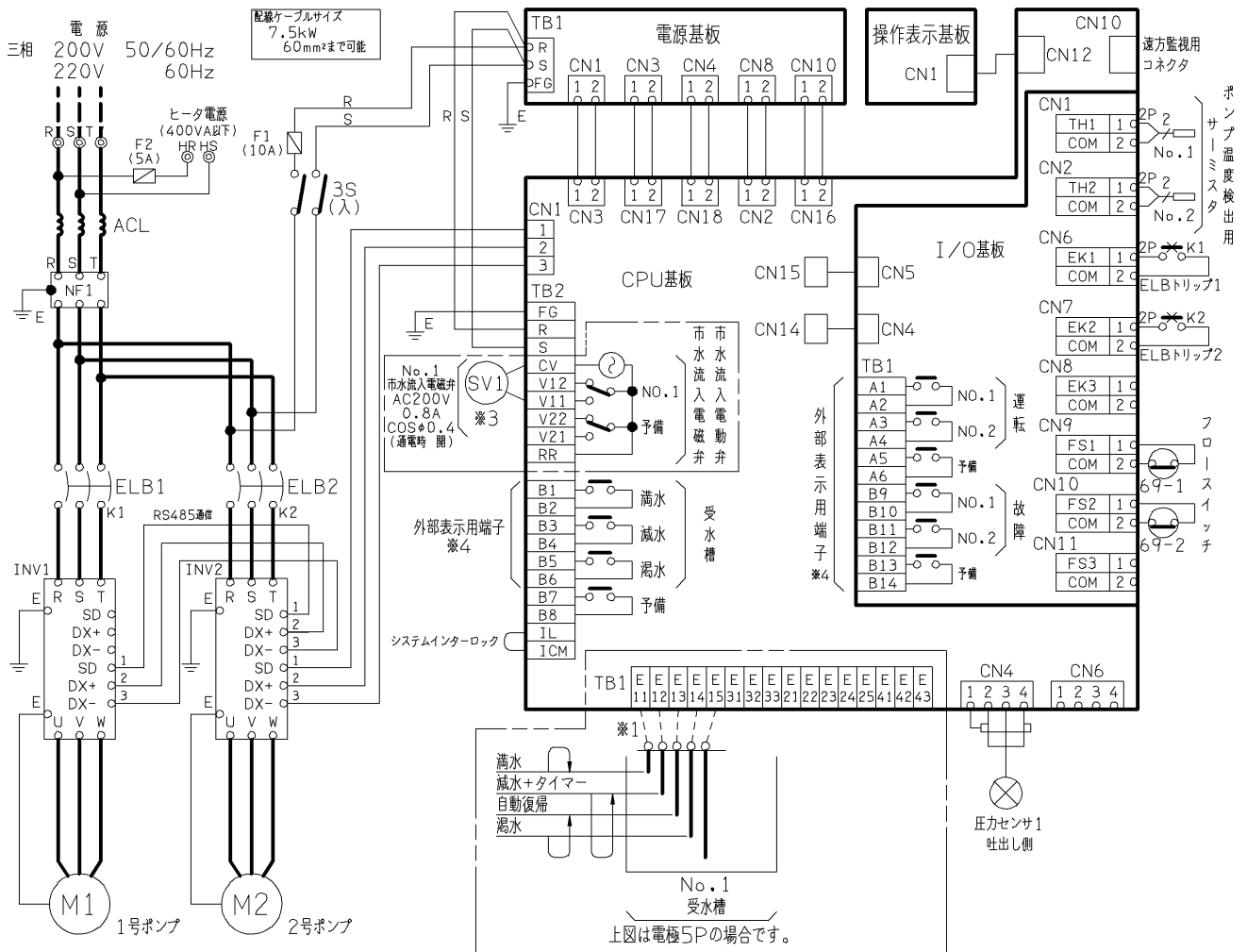
結線図
WIRING

満減水警報
ポンプ個別漏電しゃ断器付
リアクトル・ノイズフィルター付

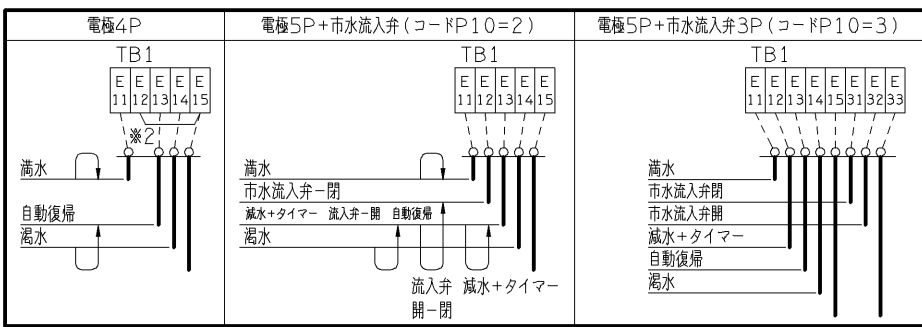
適用範囲
APPLICATION BNAMEH

単独交互運転方式

標準仕様



- 注) 1. ※1 水位制御選択は下の方式からも選択でき、それぞれの2槽式も選択できます(受水槽結線図参照)。選択方法については、取扱説明書を参照してください。
(設定コードP10の変更が必要となります。)
2. ※2 E12-E15, E22-E25 (2槽式の場合)を短絡してください。
3. ※3 定格以外の流入弁を使用する場合は、客先で一度リレー受けて御使用願います。上記以外の方式を使用する際は、受水槽結線図または、取扱説明書を参照してください。
4. ※4 外部表示用端子接続仕様は、最大AC250V, 1.0A、最小DC5V, 10mA, COSφ=0.4となります。
5. ----- 破線は客先接続範囲を示します。



御注文主 CUSTOMER	機器番号 ITEM NO.				
御使用先 FINAL USER	機器名称 ITEM NAME				
荏原製番 SER.NO.	機名 MODEL	給水量 CAPACITY	全揚程 TOTAL HEAD	同期速度 SPEED	出力 OUTPUT
				min ⁻¹	数量 QTY