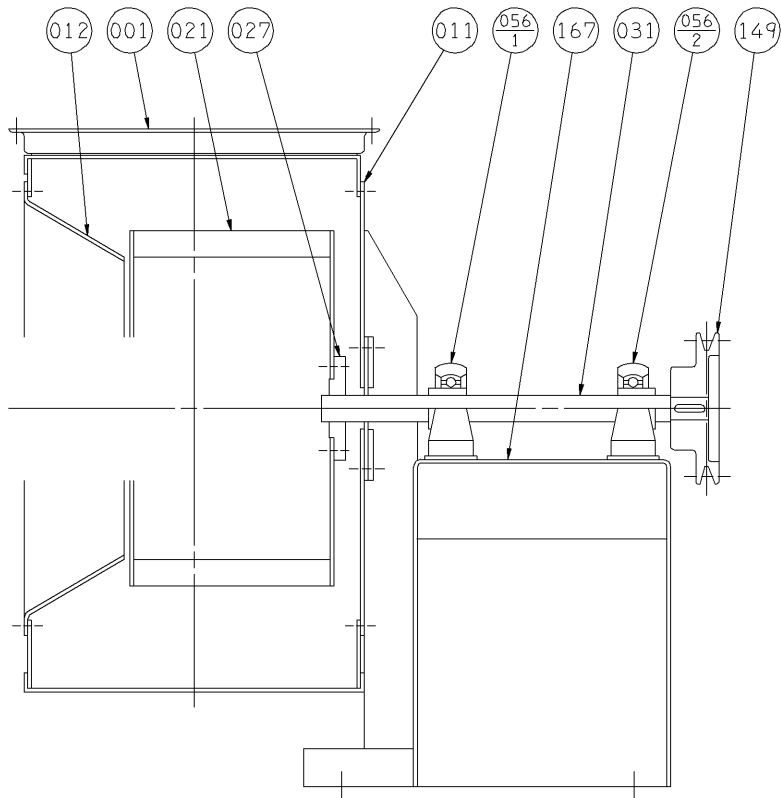


エバラSRMS2型片吸込マルチエースファン

EBARA SINGLE SUCTION MULTIACE FAN

断面図 SECTIONAL VIEW

適用範囲 APPLICATION 1SRMS2 (~0.4kW), 11/2SRMS2 (~0.4kW)
2SRMS2 (~0.4kW), 21/2SRMS2 (~0.4kW)



027	羽根車ハブ	IMPELLER HUB	SCS13	STAINLESS STEEL CASTING	1	167	軸受台	BEARING PEDESTAL	SS400	STEEL	1
021	インペラ	IMPELLER	SUS304	304 STAINLESS	1	149	Vプーリ	V PULLEY	FC200	CAST IRON	1
012	吸込コーン	SUCTION CONE	SUS304	304 STAINLESS	1	056-2	軸受ユニット	BEARING UNIT			1
011	ケーシングカバー	CASING COVER	SUS304	304 STAINLESS	1	056-1	軸受ユニット	BEARING UNIT			1
001	ケーシング	CASING	SUS304	304 STAINLESS	1	031	主軸	SHAFT	SUS304	304 STAINLESS	1
番号 PART NO.	部品名 PART NAME		材料 MATERIAL		個数 NO-FOR 1 UNIT	番号 PART NO.	部品名 PART NAME		材料 MATERIAL		個数 NO-FOR 1 UNIT

御注文主 CUSTOMER						機器番号 ITEM NO.						
御使用先 FINAL USER						機器名称 ITEM NAME						
荏原製番 SER.NO.		機名 MODEL		風量 CAPACITY		静圧 STATIC PRESS.		回転速度 SPEED		出力 OUTPUT		数量 QTY
								min ⁻¹				