

# エバラBMSPU型消火ポンプユニット

EBARA FIRE FIGHTING PUMPS

水中キャンド形

制御盤付

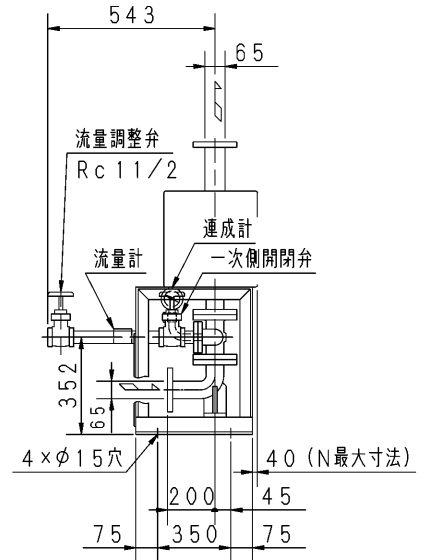
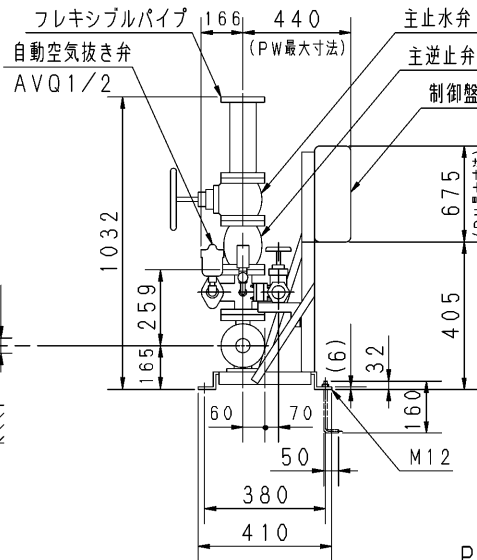
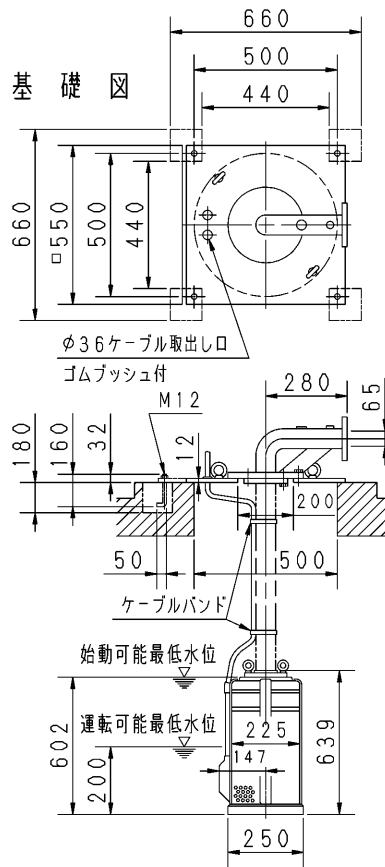
## 外形寸法図 DIMENSIONS

認定型式番号  
PUC3-06-01

機 名  
MODEL 65BMSPU265.5

周 波 数  
FREQUENCY 60 Hz

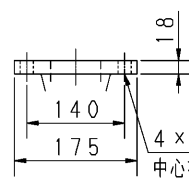
出 力  
OUTPUT 5.5 kW



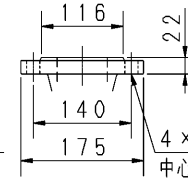
PH, PW寸法減少表 (扉開閉スペース)

盤幅×高さ※1	400×400	580×600	580×800
PH	-275	-200	0
PW	-95	0	0
N	-25	0	0
扉開閉スペース	400	250	250

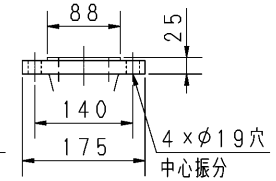
- 注) 1. 電動機仕様 : 水中キャンド  
2. 流量試験用配管の延長配管は、大きくしてください。  
3. ユニット質量は制御盤質量を40kg (搭載可能なEPM2型盤の最大質量) とした時の値を示します。  
4. ※1 特殊仕様制御盤で、本表の盤幅×高さに記載のない寸法のものは搭載できません。別置型となります。盤外形図をご確認ください。



曲管出口



ユニット入口



ユニット出口

台板質量	36 kg	ポンプ質量	58 kg	ユニット質量	137 kg
------	-------	-------	-------	--------	--------

標準附属品 STANDARD ACCESSORIES					特殊仕様・特別附属品 SPECIAL SPEC. & ACCESSORIES	
1 吐出し短管	9 連成計	17 制御盤	1			
2 ユニットベース	10 フレキシブルパイプ (240L)	18 吐出し曲管	2			
3 台板 (曲管付)	11 ポンプ性能試験装置 (流量計)	19 相フランジ	3			
4 水中ケーブル 10m	12 試験配管用流量調整弁	20	4			
5 ケーブルバンド	13 試験配管用一次側開閉弁	21	5			
6 地上用銘板	14 ユニット配管一式	22	6			
7 主止水弁	15 フロートスイッチ	23	7			
8 主逆止弁	16 自動空気抜き弁	24	8			

御注文主 CUSTOMER		機器番号 ITEM NO.	
御使用先 FINAL USER		機器名称 ITEM NAME	
送原製番 SER. NO.	機名 MODEL	吐出し量 CAPACITY	全揚程 TOTAL HEAD
			同期速度 SPEED
			出力 OUTPUT
			数量 Q'TY