

エバラAIM2型低騒音軸流ファン  
EBARA VANE AXIAL FAN

極 数 6P  
POLE

トップランナーモータ搭載  
with top runner motor

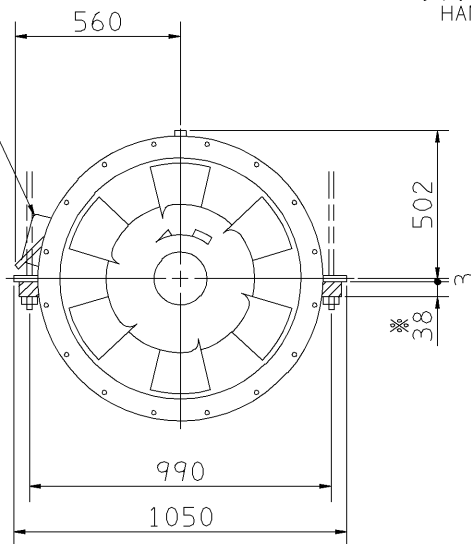
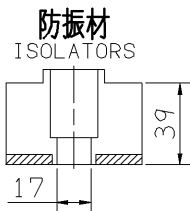
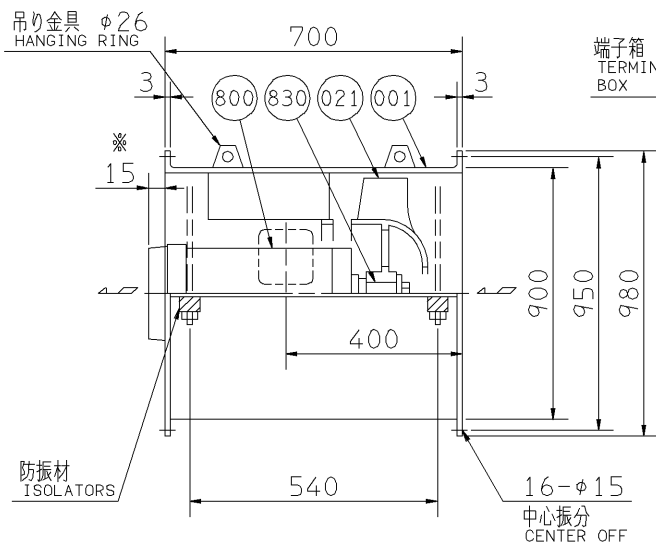
外形寸法図  
DIMENSIONS

機 名 9AIM2 67.5  
MODEL

周波数 60 Hz  
FREQUENCY

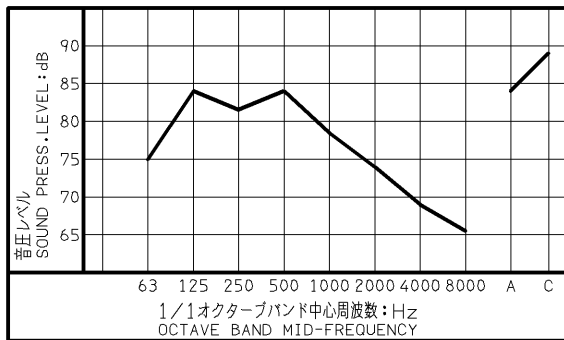
出力 7.5 kW  
OUTPUT

天井吊り形  
HANGER TYPE



送風機騒音スペクトル  
FAN NOISE SPECTRUM

測定位置: 吸込口正面 1.5 m  
MEASURING POINT: 1.5m DISTANCE FROM FAN  
測定風量: 570 m³/min  
CAPACITY



- 注) 1. 機器の取付け、配管等は取扱説明書を参照してください。  
NOTE FOR INSTALLATION PLEASE REFER INSTRUCTION MANUAL.
2. ※印の値は、概略値を示します。  
DIMENSIONS MARKED \* INDICATE ROUGH VALUE.
3. 天井吊りボルトは附属いたしません。  
HANGER BOLTS ARE OUT OF SUPPLY.

830	主 軸	SHAFT	S40C	CARBON STEEL	1
800	電動機	MOTOR			1
021	羽根車	IMPELLER	AC4C	ALUMINIUM ALLOY CASTING	1
001	ケーシング	CASING	SS	STEEL	1組 SET
番号 PART NO.	部 品 名 PART NAME	材 料 MATERIAL	個 数 NO. FOR 1 UNIT		

質 量 251 kg  
MASS

標準附属品 STANDARD ACCESSORIES			特別附属品 SPECIAL ACCESSORIES			電動機 MOTOR		特殊仕様 SPECIAL SPEC.	
1	相フランジ COMPANION FLANGE	8	1			周波数	Hz	Hz	
2	防振材 (ゴム) ISOLATORS (RUBBER)	9	2			電 圧	V	V	
3		10	3			出 力	kW	kW	
4		11	4			形 式	TYPE		
5		12	5			メーカ	MAKER		
6		13	6						
7		14	7						

御 注 文 主 CUSTOMER			機 器 番 号 ITEM NO.			機 器 名 称 ITEM NAME			
在 原 製 番	SER. NO.	機 名	MODEL	風 量	CAPACITY	静 圧	STATIC PRESS.	回 転 速 度	SPEED
								min <sup>-1</sup>	



図 番 WEIGHT T9AIM267.5C 000  
T9AIM267.5C

150209