

エバラDVS型セミボルテックス水中ポンプ

EBARA SUBMERSIBLE SEMI VORTEX PUMPS

代表性能曲線

PERFORMANCE CURVE

機名 MODEL 80DVSA61.5

周波数 FREQUENCY 60 Hz

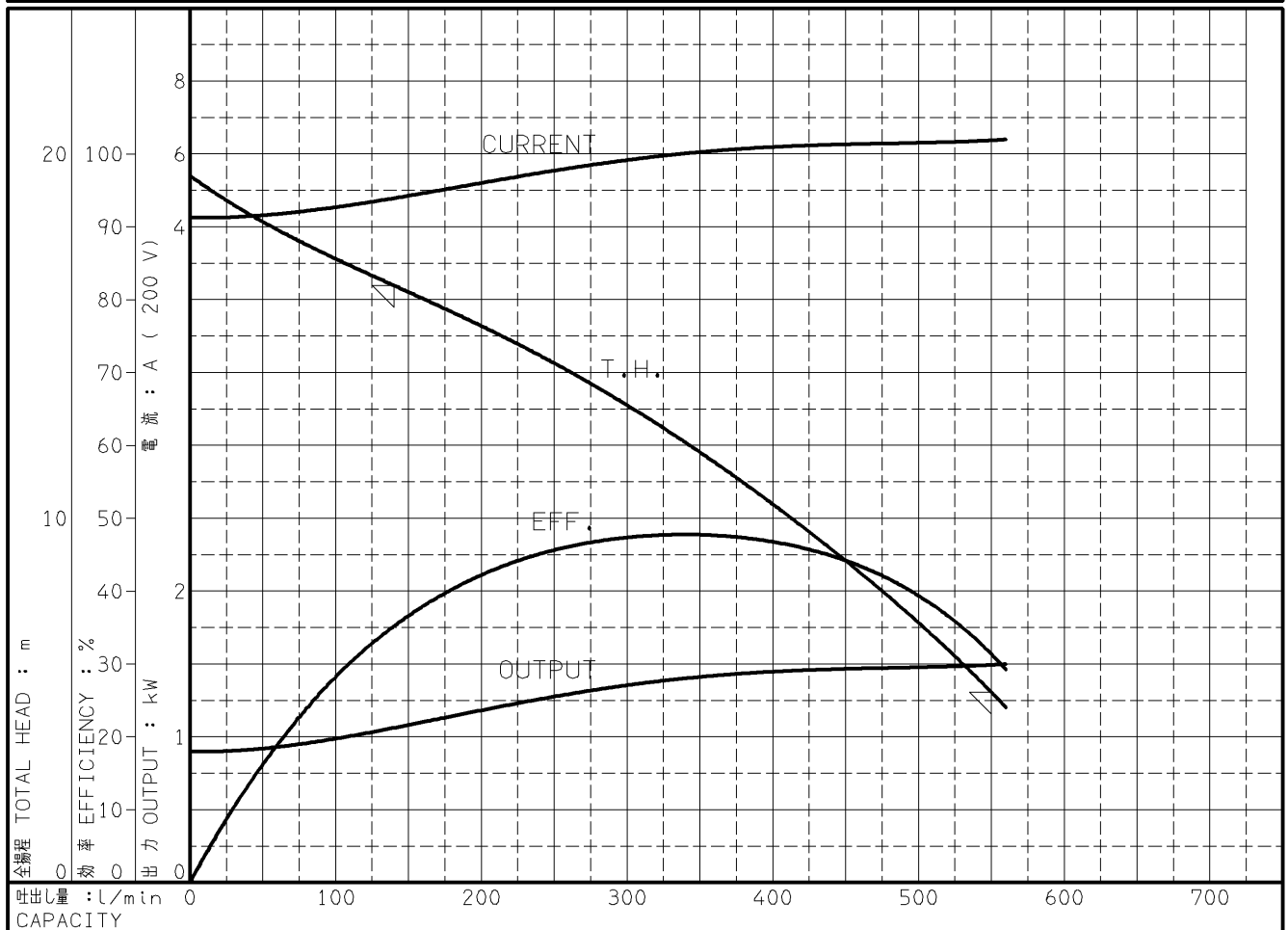
出力 OUTPUT 1.5 kW

電動機定格 MOTOR RATING
 200 V 6.4 A 3405 min⁻¹
 400 V 3.2 A 3405 min⁻¹

1.5 kW 形式 乾式水中形
 TYPE DRY TYPE

本図はエバラ標準電動機を使用した場合のデータです

| 番号 TEST NO. | ポンプ PUMP | | | 三相誘導電動機 MOTOR | | | | | | 出力 OUTPUT kW |
|-------------------|--------------------------|------------------------|-----------------|--------------------|-------------------|-----------------|--------------------|-------------------|-----------------|--------------------|
| | 吐出量 CAPACITY L/min | 全揚程 TOTAL HEAD m | 効率 EFF. % | 電圧 VOLTS (200V) | | | 電圧 VOLTS (400V) | | | |
| | | | | 電流 CURRENT A | 入力 INPUT kW | 効率 EFF. % | 電流 CURRENT A | 入力 INPUT kW | 効率 EFF. % | |
| 1 | 0.0 | 19.4 | 0.0 | 4.250 | 1.324 | 68.0 | 2.130 | 1.324 | 68.0 | 0.900 |
| 2 | 150.0 | 16.2 | 36.6 | 4.850 | 1.547 | 69.9 | 2.430 | 1.547 | 69.9 | 1.081 |
| 3 | 300.0 | 13.1 | 47.3 | 5.820 | 1.899 | 71.3 | 2.910 | 1.899 | 71.3 | 1.354 |
| 4 | 520.0 | 6.4 | 36.5 | 6.320 | 2.075 | 71.5 | 3.160 | 2.075 | 71.5 | 1.483 |
| 5 | 560.0 | 4.8 | 29.2 | 6.400 | 2.094 | 71.6 | 3.200 | 2.094 | 71.6 | 1.499 |



注) 性能試験はJIS B 8301, B 8302によります。

NOTE THIS CURVE IS BASED ON JIS TESTING CODE (B 8301, B 8302).

| | | | | | |
|--------------------|-------------------|--------------|----------------|-------------------|-----------|
| 御注文主 CUSTOMER | 機器番号 ITEM NO. | | | | |
| 御使用先 FINAL USER | 機器名称 ITEM NAME | | | | |
| 荏原製番 SER.NO. | 機名 MODEL | 吐出量 CAPACITY | 全揚程 TOTAL HEAD | 同期速度 SPEED | 出力 OUTPUT |
| | | | | min ⁻¹ | 数量 QTY |

図番 DWG.NO. P80DVSA61.5 001



EBARA CORPORATION

A4-202
070903