

# エバラSRP3H型スリーエース排煙ファン

EBARA THREE ACE SMOKE EXHAUST FAN

## 代表性能曲線 PERFORMANCE CURVE

機名 MODEL NO. 8SRP3H

周波数 FREQUENCY 50 Hz

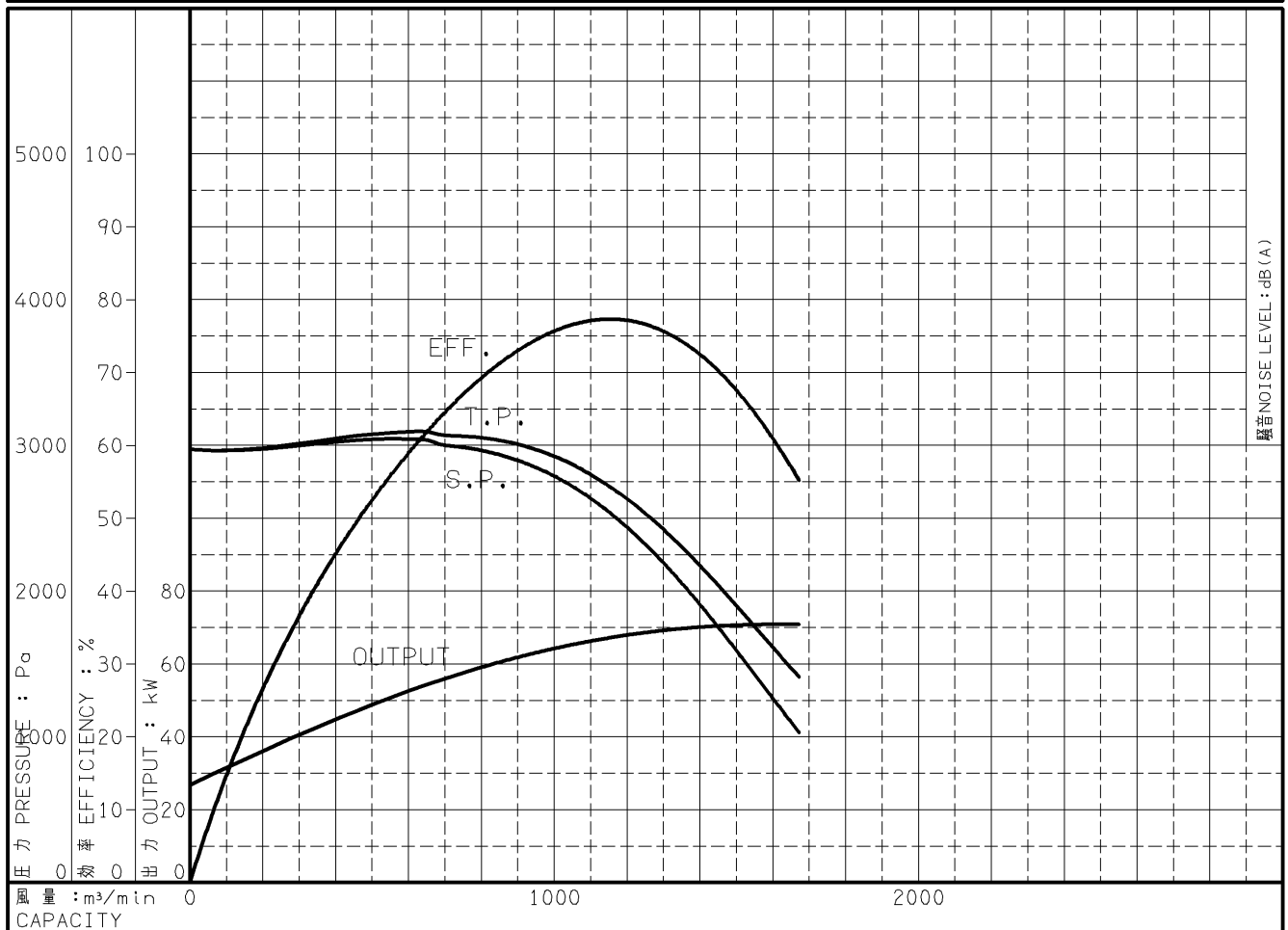
出力 OUTPUT 75 kW

電動機定格 MOTOR RATING  
200 V 274 A 1460 min<sup>-1</sup>  
400 V 137 A 1460 min<sup>-1</sup>

75 kW 形式 防滴保護形 O.D.P. TYPE

本図はエバラ標準電動機を使用した場合のデータです

番号 TEST NO.	送風機 FAN				三相誘導電動機 MOTOR						騒音(1.5m) NOISE LEVEL		
	風量 CAPACITY m <sup>3</sup> /min	静圧 STATIC PRESS. Pa	全圧 TOTAL PRESS. Pa	効率 EFF. %	電圧 VOLTS (200V)			電圧 VOLTS (400V)			出力 OUTPUT kW	吸込口 SUCTION dB(A)	周辺 AMBIENT dB(A)
					電流 CURRENT A	入力 INPUT kW	効率 EFF. %	電流 CURRENT A	入力 INPUT kW	効率 EFF. %			
1	0	2972	2972	0.0	128.2	28.87	92.4	64.1	28.87	92.4	26.70		
2	416	3028	3051	46.5	175.1	48.46	93.6	87.5	48.46	93.6	45.40		
3	700	3022	3088	64.3	206.1	59.79	93.6	103.0	59.79	93.6	56.00		
4	1115	2591	2759	77.0	239.6	71.25	93.3	119.8	71.25	93.3	66.50		
5	1392	1945	2207	73.0	251.3	75.10	93.3	125.6	75.10	93.3	70.10		
6	1673	1025	1405	55.2	254.1	76.03	93.2	127.0	76.03	93.2	70.90		



注) 性能試験はJIS B 8330 (図1(B))に準拠します。

この性能曲線は標準吸込状態(20°C, 1.2kg/m<sup>3</sup>)におけるものです。

NOTE THIS CURVE IS BASED ON JIS TESTING CODE (B 8330).

THIS CURVE IS BASED ON STANDARD SUCTION CONDITION(20°C, 1.2kg/m<sup>3</sup>).

御注文主 CUSTOMER	機器番号 ITEM NO.						
御使用先 FINAL USER	機器名称 ITEM NAME						
荏原製番 SER.NO.	機名 MODEL NO.	風量 CAPACITY	静圧 STATIC PRESS.	回転速度 SPEED	出力 OUTPUT	数量 QTY	
				min <sup>-1</sup>			



図番 DWG. NO. P8SRPH-1150-575

000

A4-207

151105