

エバラSRP3H型スリーエース排煙ファン

EBARA THREE ACE SMOKE EXHAUST FAN

代表性能曲線 PERFORMANCE CURVE

機名 MODEL NO. 8SRP3H

周波数 FREQUENCY 60 Hz

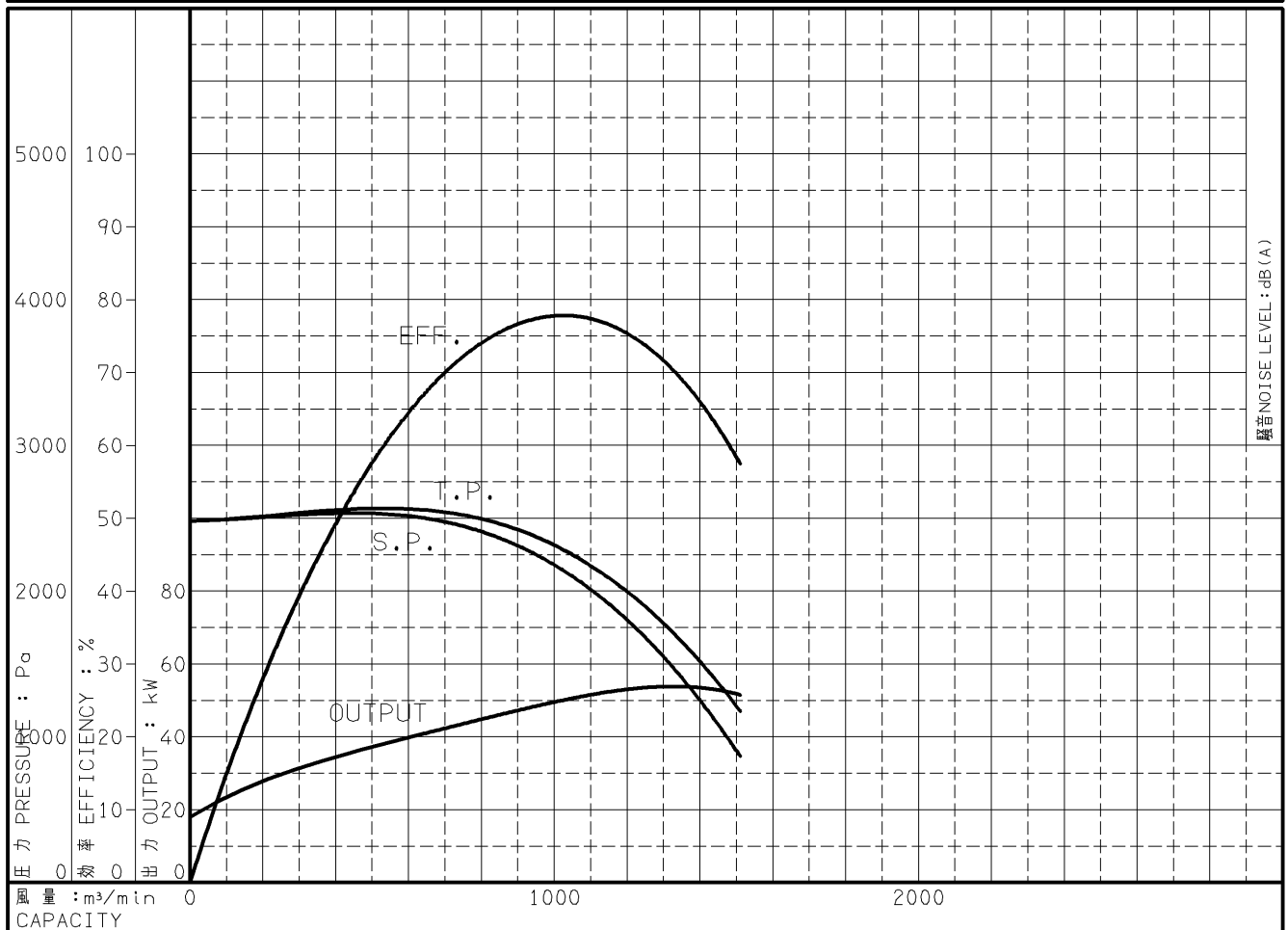
出力 OUTPUT 55 kW

電動機定格 MOTOR RATING
200 V 194 A 1745 min⁻¹
400 V 97 A 1745 min⁻¹

55 kW 形式 防滴保護形 O.D.P.

本図はエバラ標準電動機を使用した場合のデータです

番号 TEST NO.	送風機 FAN				三相誘導電動機 MOTOR						騒音(1.5m) NOISE LEVEL		
	風量 CAPACITY	静圧 STATIC PRESS.	全圧 TOTAL PRESS.	効率 EFF.	電圧 VOLTS (200V)			電圧 VOLTS (400V)			出力 OUTPUT	吸込口 SUCTION	周辺 AMBIENT
					電流 CURRENT	入力 INPUT	効率 EFF.	電流 CURRENT	入力 INPUT	効率 EFF.			
	m ³ /min	Pa	Pa	%	A	kW	%	A	kW	%	kW		
1	0	2481	2481	0.0	74.0	19.55	91.9	37.00	19.55	91.9	17.98		
2	434	2535	2561	52.2	123.2	37.89	93.5	61.60	37.89	93.5	35.44		
3	639	2502	2557	66.8	140.0	43.60	93.4	70.00	43.60	93.4	40.75		
4	1069	2067	2222	77.6	174.9	54.97	92.7	87.45	54.97	92.7	50.97		
5	1300	1549	1778	71.6	184.1	57.89	92.8	92.05	57.89	92.8	53.75		
6	1511	866	1175	57.4	176.2	55.40	92.9	88.10	55.40	92.9	51.50		



注) 性能試験はJIS B 8330 (図1(B))に準拠します。

この性能曲線は標準吸込状態(20°C, 1.2kg/m³)におけるものです。

NOTE THIS CURVE IS BASED ON JIS TESTING CODE (B 8330).

THIS CURVE IS BASED ON STANDARD SUCTION CONDITION(20°C, 1.2kg/m³).

御注文主 CUSTOMER	機器番号 ITEM NO.						
御使用先 FINAL USER	機器名称 ITEM NAME						
荏原製番 SER.NO.	機名 MODEL NO.	風量 CAPACITY	静圧 STATIC PRESS.	回転速度 SPEED	出力 OUTPUT	数量 QTY	
				min ⁻¹			



図番 DWG.NO. P8SRPH-1050-655

000

A4-207

151105