

エバラSRP3H型スリーエース排煙ファン

EBARA THREE ACE SMOKE EXHAUST FAN

代表性能曲線 PERFORMANCE CURVE

機名 MODEL NO. 8SRP3H

周波数 FREQUENCY 50 Hz

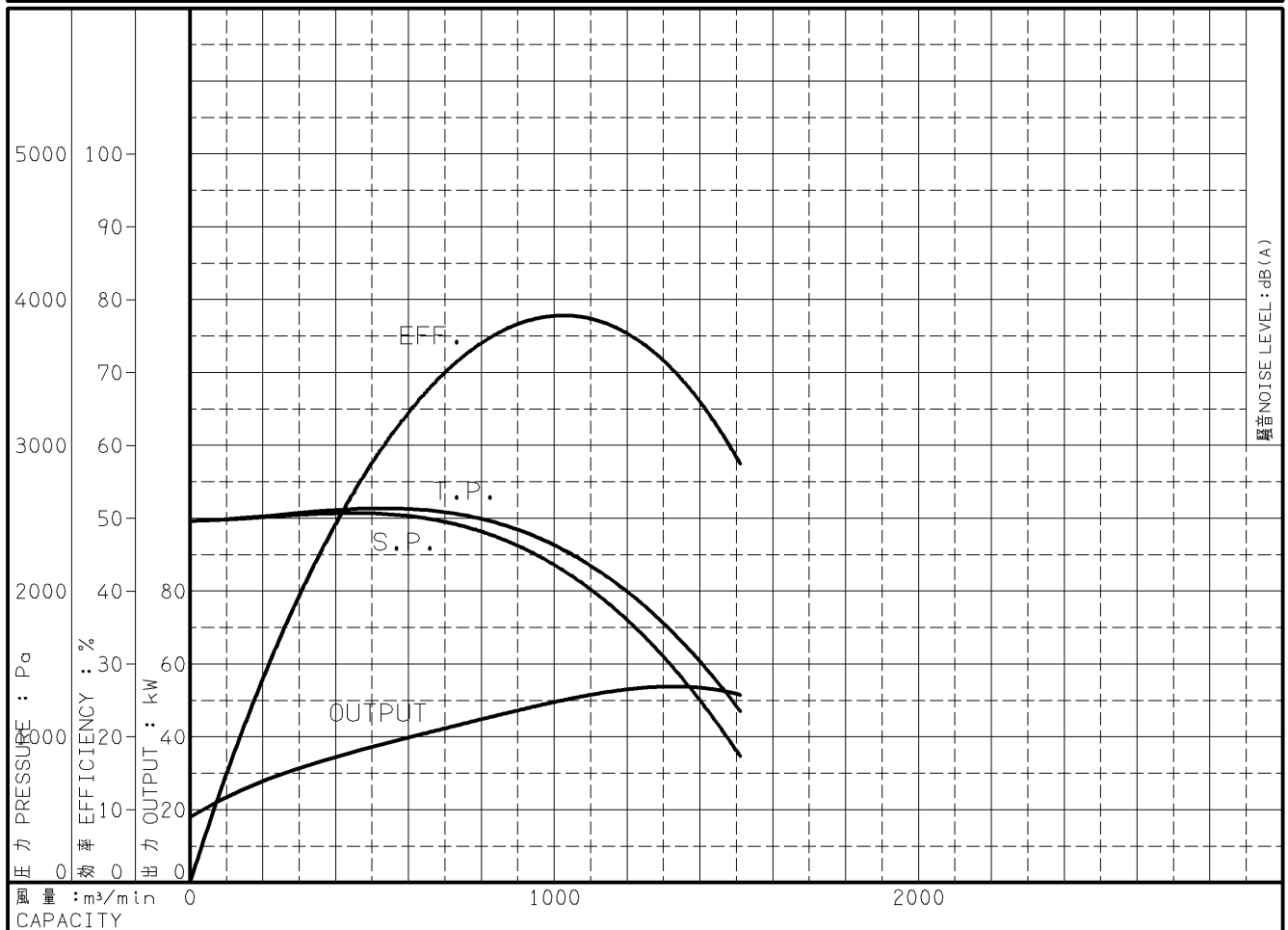
出力 OUTPUT 55 kW

電動機定格 MOTOR RATING
 200 V 202 A 1455 min⁻¹
 400 V 101 A 1455 min⁻¹

55 kW 形式 防滴保護形 O.D.P. TYPE

本図はエバラ標準電動機を使用した場合のデータです

番号 TEST NO.	送風機 FAN				三相誘導電動機 MOTOR						騒音(1.5m) NOISE LEVEL		
	風量 CAPACITY m ³ /min	静圧 STATIC PRESS. Pa	全圧 TOTAL PRESS. Pa	効率 EFF. %	電圧 VOLTS (200V)			電圧 VOLTS (400V)			出力 OUTPUT kW	吸込口 SUCTION dB(A)	周辺 AMBIENT dB(A)
					電流 CURRENT A	入力 INPUT kW	効率 EFF. %	電流 CURRENT A	入力 INPUT kW	効率 EFF. %			
1	0	2481	2481	0.0	90.0	19.55	91.9	45.00	19.55	91.9	17.98		
2	434	2535	2561	52.2	134.4	37.89	93.5	67.20	37.89	93.5	35.44		
3	639	2502	2557	66.8	150.2	43.60	93.4	75.10	43.60	93.4	40.75		
4	1069	2067	2222	77.6	183.5	54.97	92.7	91.75	54.97	92.7	50.97		
5	1300	1549	1778	71.6	192.3	57.89	92.8	96.15	57.89	92.8	53.75		
6	1511	866	1175	57.4	184.8	55.40	92.9	92.40	55.40	92.9	51.50		



注) 性能試験はJIS B 8330 (図1(B)) に準拠します。

この性能曲線は標準吸込状態(20°C, 1.2kg/m³)におけるものです。

NOTE THIS CURVE IS BASED ON JIS TESTING CODE (B 8330).

THIS CURVE IS BASED ON STANDARD SUCTION CONDITION(20°C, 1.2kg/m³).

御注文主 CUSTOMER	機器番号 ITEM NO.						
御使用先 FINAL USER	機器名称 ITEM NAME						
荏原製番 SER.NO.	機名 MODEL NO.	風量 CAPACITY	静圧 STATIC PRESS.	回転速度 SPEED	出力 OUTPUT	数量 QTY	
				min ⁻¹			



図番 DWG.NO. P8SRPH-1050-555

000

A4-207

151105