

エバラSRP30型片吸込スリーエースファン

EBARA SINGLE SUCTION THREE ACE FAN

代表性能曲線

PERFORMANCE CURVE

機名 MODEL NO. 8SRP30

周波数 FREQUENCY 60 Hz

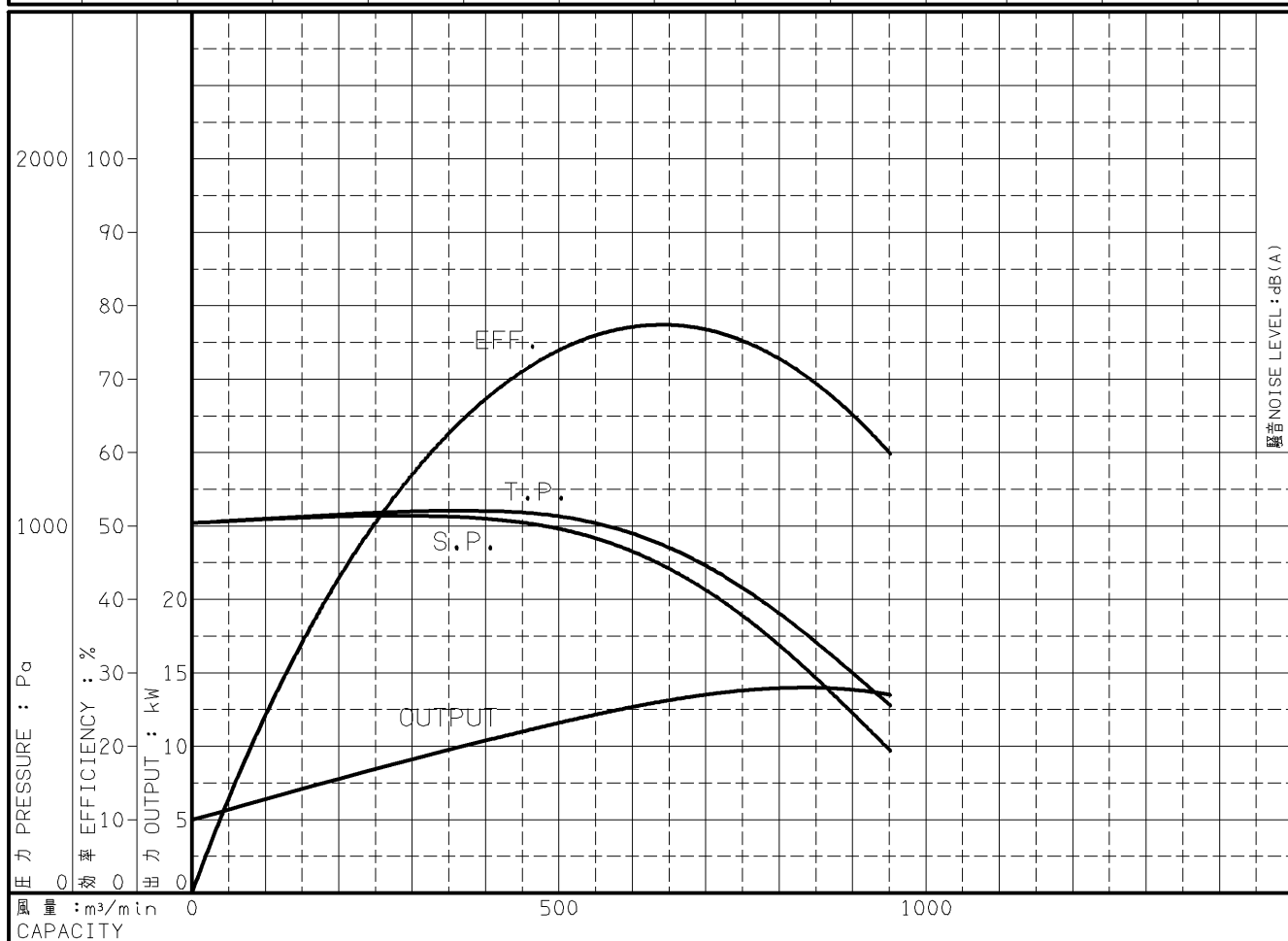
出力 OUTPUT 15 kW

電動機定格 MOTOR RATING 200 V 56 A 1730 min⁻¹
400 V 28 A 1730 min⁻¹

15 kW 形式 TYPE 防滴保護形 O.D.P.

本図はエバラ標準電動機を使用した場合のデータです

番号 TEST NO.	送風機 FAN				三相誘導電動機 MOTOR						騒音(1.5m) NOISE LEVEL		
	風量 CAPACITY m ³ /min	静圧 STATIC PRESS. Pa	全圧 TOTAL PRESS. Pa	効率 EFF. %	電圧 VOLTS (200V)			電圧 VOLTS (400V)			出力 OUTPUT kW	吸込口 SUCTION dB(A)	周辺 AMBIENT dB(A)
					電流 CURRENT A	入力 INPUT kW	効率 EFF. %	電流 CURRENT A	入力 INPUT kW	効率 EFF. %			
1	0.0	1008	1008	0.0	21.83	5.58	88.9	10.89	5.58	89.0	4.97		
2	274.0	1027	1037	53.9	32.69	9.65	90.9	16.35	9.65	90.9	8.78		
3	407.9	1017	1040	67.4	38.19	11.53	90.8	19.10	11.53	90.8	10.48		
4	650.0	883	940	77.6	47.44	14.52	90.4	23.70	14.52	90.4	13.13		
5	850.0	585	683	69.2	50.59	15.50	90.1	25.26	15.50	90.1	13.98		
6	951.7	387	510	59.9	48.80	14.94	90.3	24.37	14.94	90.3	13.50		



注) 性能試験はJIS B 8330 (図1(B)) に準拠します。

この性能曲線は標準吸込状態(20°C, 1.2kg/m³)におけるものです。

NOTE THIS CURVE IS BASED ON JIS TESTING CODE (B 8330).

THIS CURVE IS BASED ON STANDARD SUCTION CONDITION(20°C, 1.2kg/m³).

御注文主 CUSTOMER	機器番号 ITEM NO.						
御使用先 FINAL USER	機器名称 ITEM NAME						
荏原製番 SER.NO.	機名 MODEL NO.	風量 CAPACITY	静圧 STATIC PRESS.	回転速度 SPEED	出力 OUTPUT	数量 QTY	
				min ⁻¹			



図番 DWG.NO. P8SRP30-670-615

000