

エバラSRP30型片吸込スリーエースファン

EBARA SINGLE SUCTION THREE ACE FAN

代表性能曲線

PERFORMANCE CURVE

機名 MODEL NO. 8SRP30

周波数 FREQUENCY 50 Hz

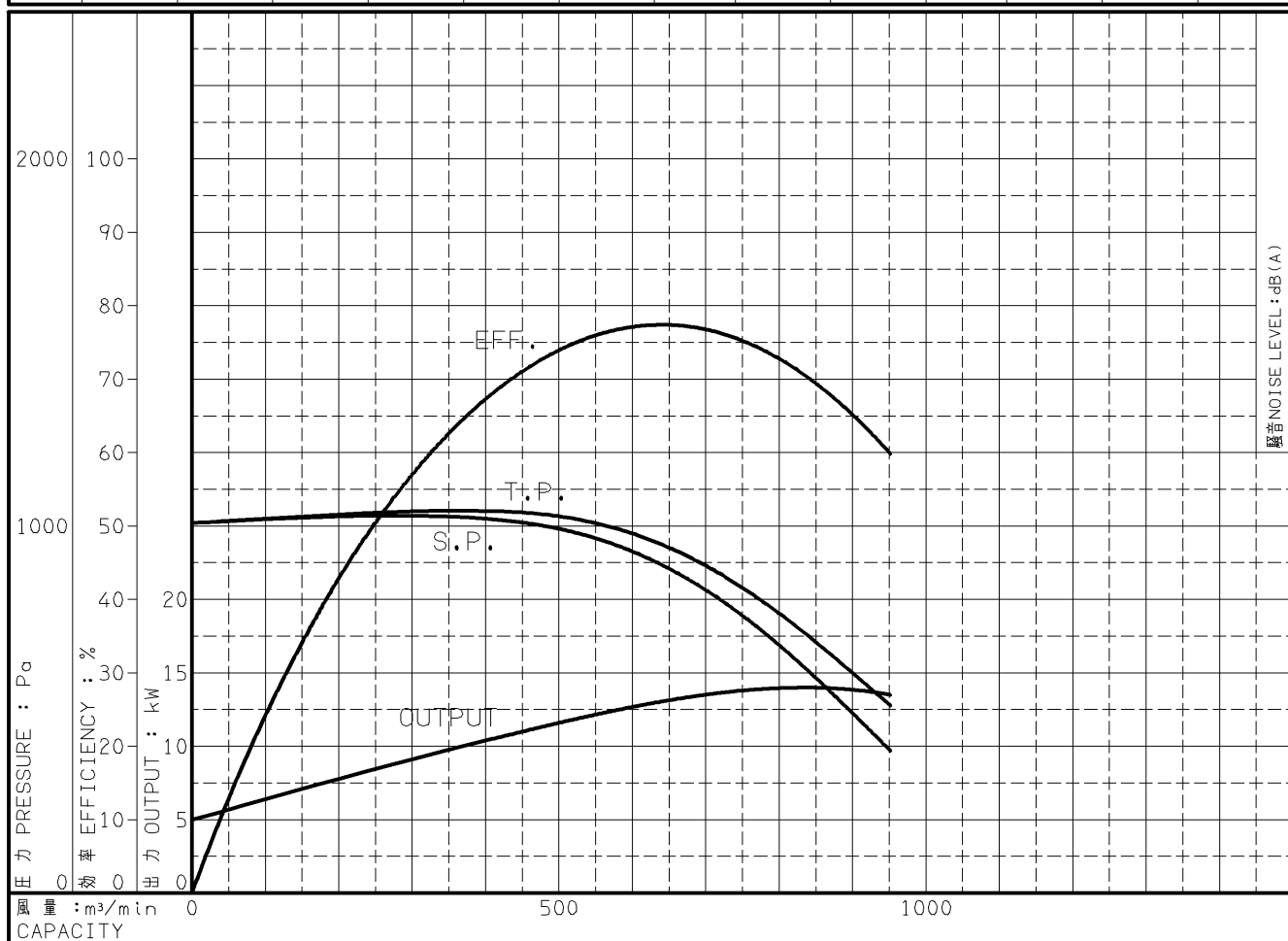
出力 OUTPUT 15 kW

電動機定格 MOTOR RATING 200 V 58.6 A 1440 min⁻¹
400 V 29.3 A 1440 min⁻¹

15 kW 形式 TYPE 防滴保護形 O.D.P.

本図はエバラ標準電動機を使用した場合のデータです

番号 TEST NO.	送風機 FAN				三相誘導電動機 MOTOR						騒音(1.5m) NOISE LEVEL		
	風量 CAPACITY m ³ /min	静圧 STATIC PRESS. Pa	全圧 TOTAL PRESS. Pa	効率 EFF. %	電圧 VOLTS (200V)			電圧 VOLTS (400V)			出力 OUTPUT kW	吸込口 SUCTION dB(A)	周辺 AMBIENT dB(A)
					電流 CURRENT A	入力 INPUT kW	効率 EFF. %	電流 CURRENT A	入力 INPUT kW	効率 EFF. %			
1	0.0	1008	1008	0.0	27.27	5.65	87.8	13.68	5.65	87.8	4.97		
2	274.0	1027	1037	53.9	36.81	9.71	90.4	18.45	9.71	90.4	8.78		
3	407.9	1017	1040	67.4	41.87	11.57	90.5	20.99	11.57	90.5	10.48		
4	650.0	883	940	77.6	50.55	14.56	90.1	25.30	14.56	90.1	13.13		
5	850.0	585	683	69.2	53.51	15.54	89.9	26.77	15.54	89.9	13.98		
6	951.7	387	510	59.9	51.83	14.98	90.0	25.94	14.98	90.0	13.50		



注) 性能試験はJIS B 8330 (図1(B)) に準拠します。

この性能曲線は標準吸込状態(20°C, 1.2kg/m³)におけるものです。

NOTE THIS CURVE IS BASED ON JIS TESTING CODE (B 8330).

THIS CURVE IS BASED ON STANDARD SUCTION CONDITION(20°C, 1.2kg/m³).

御注文主 CUSTOMER	機器番号 ITEM NO.						
御使用先 FINAL USER	機器名称 ITEM NAME						
荏原製番 SER.NO.	機名 MODEL NO.	風量 CAPACITY	静圧 STATIC PRESS.	回転速度 SPEED	出力 OUTPUT	数量 QTY	
				min ⁻¹			



図番 DWG.NO. P8SRP30-670-515

000