

エバラSRM4型片吸込マルチエースファン

EBARA SINGLE SUCTION MULTIACE FAN

トップランナーモータ搭載
with top runner motor

代表性能曲線 PERFORMANCE CURVE

機名 MODEL NO. 8SRM4

周波数 FREQUENCY 50 Hz

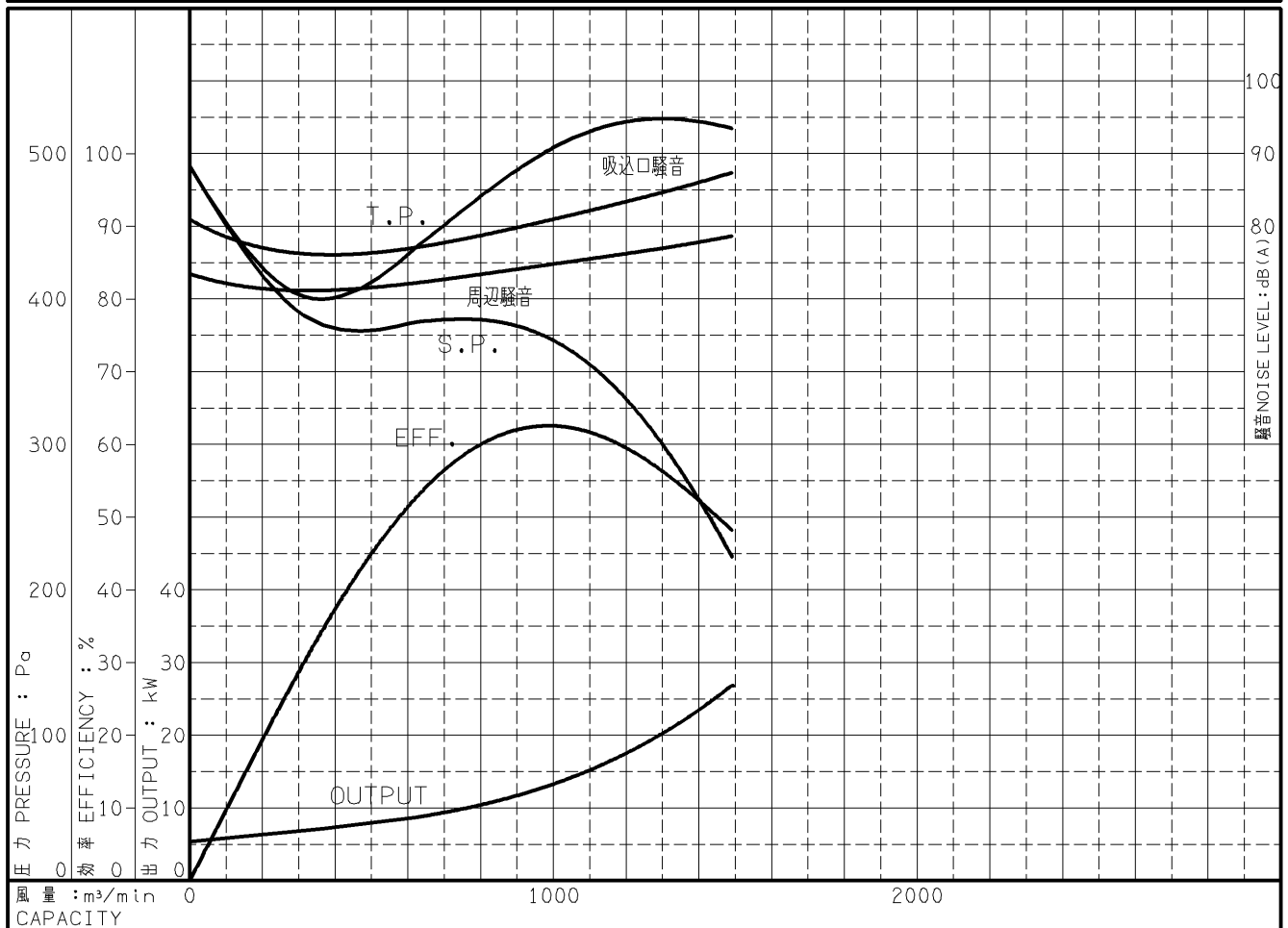
出力 OUTPUT 22 kW

電動機定格 MOTOR RATING
200 V 84 A 1470 min⁻¹
400 V 42 A 1470 min⁻¹

22 kW 形式 全閉外扇形 TYPE T.E.F.C

本図はエバラ標準電動機を使用した場合のデータです

番号 TEST NO.	送風機 FAN				三相誘導電動機 MOTOR						騒音(1.5m) NOISE LEVEL		
	風量 CAPACITY m ³ /min	静圧 STATIC PRESS. Pa	全圧 TOTAL PRESS. Pa	効率 EFF. %	電圧 VOLTS (200V)			電圧 VOLTS (400V)			出力 OUTPUT kW	吸込口 SUCTION dB(A)	周辺 AMBIENT dB(A)
					電流 CURRENT A	入力 INPUT kW	効率 EFF. %	電流 CURRENT A	入力 INPUT kW	効率 EFF. %			
1	0	491	491	0.0	39.4	5.89	90.1	19.73	5.89	90.1	5.31	81.0	73.5
2	313	388	401	30.4	42.1	7.50	91.8	21.09	7.50	91.8	6.89	76.0	71.0
3	627	384	436	52.0	45.7	9.42	92.8	22.89	9.42	92.8	8.75	77.5	72.5
4	915	380	491	62.1	54.9	12.69	93.8	27.48	12.69	93.8	11.90	80.0	74.0
5	1203	330	522	59.4	77.7	18.80	93.4	38.87	18.80	93.4	17.57	83.5	76.0
6	1491	222	517	48.1	125.8	29.67	90.4	62.90	29.67	90.4	26.83	87.5	78.5



注) 性能試験はJIS B 8330 (図1(B))に準拠します。 この性能曲線は標準吸込状態(20°C, 1.2kg/m³)におけるものです。

NOTE THIS CURVE IS BASED ON JIS TESTING CODE (B 8330). THIS CURVE IS BASED ON STANDARD SUCTION CONDITION(20°C, 1.2kg/m³).

御注文主 CUSTOMER	機器番号 ITEM NO.						
御使用先 FINAL USER	機器名称 ITEM NAME						
荏原製番 SER.NO.	機名 MODEL NO.	風量 CAPACITY	静圧 STATIC PRESS.	回転速度 SPEED	出力 OUTPUT	数量 QTY	
				min ⁻¹			



図番 DWG.NO. P8SRM4-260-522

000

A4-207T

150226