

エバラAIR2型低騒音軸流ファン

EBARA VANE AXIAL FAN

トップランナーモータ搭載
with top runner motor

代表性能曲線 PERFORMANCE CURVE

機名 MODEL NO. 8AIR2

周波数 FREQUENCY 60 Hz

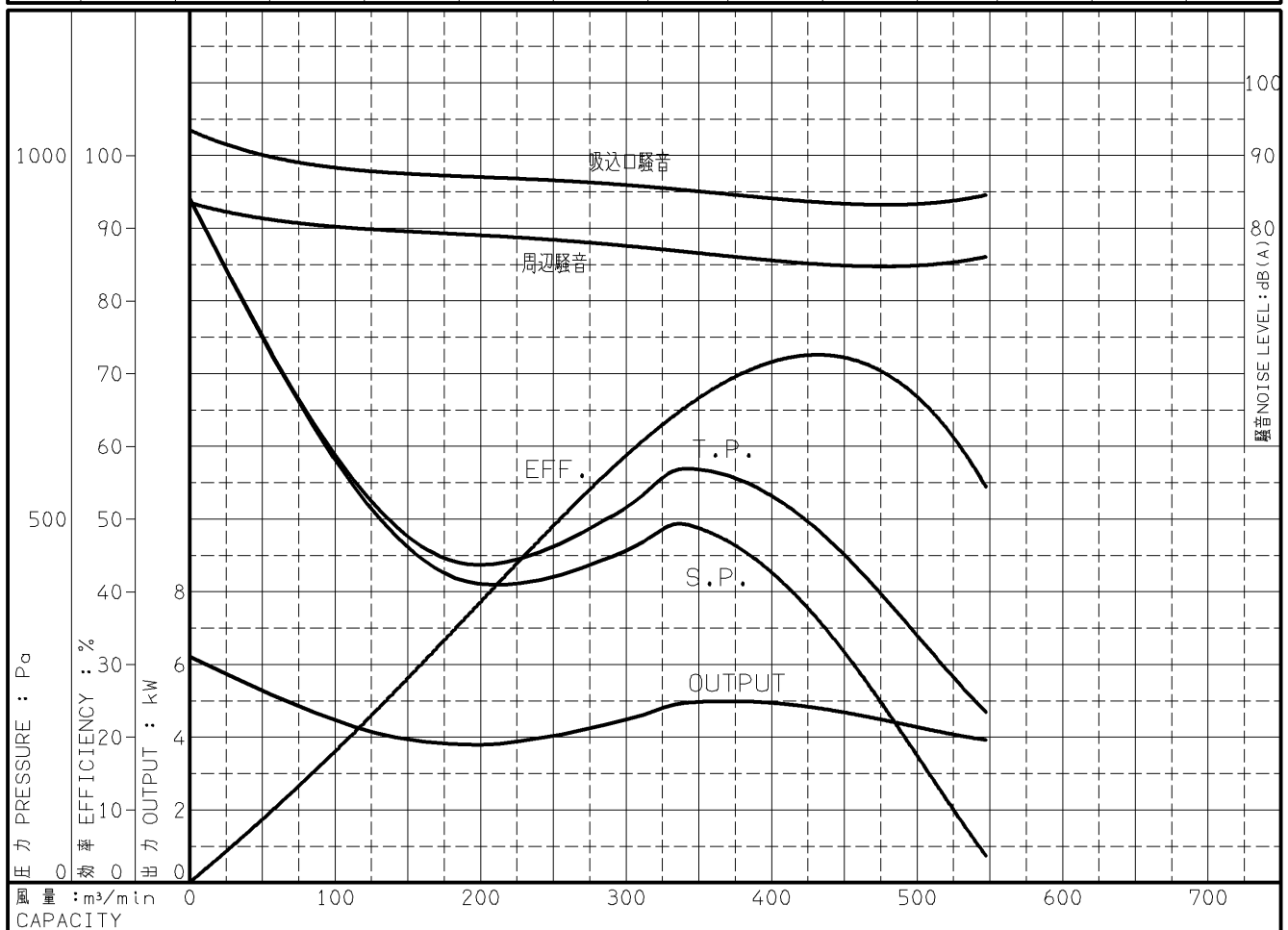
出力 OUTPUT 5.5 kW

電動機定格 MOTOR RATING
200 V 21.4 A 1760 min⁻¹
400 V 10.7 A 1760 min⁻¹

5.5 kW 形式 全閉外扇形 TYPE T.E.F.C

本図はエバラ標準電動機を使用した場合のデータです

番号 TEST NO.	送風機 FAN				三相誘導電動機 MOTOR						騒音(1.5m) NOISE LEVEL		
	風量 CAPACITY	静圧 STATIC PRESS.	全圧 TOTAL PRESS.	効率 EFF.	電圧 VOLTS (200V)			電圧 VOLTS (400V)			出力 OUTPUT	吸込口 SUCTION	周辺 AMBIENT
					電流 CURRENT	入力 INPUT	効率 EFF.	電流 CURRENT	入力 INPUT	効率 EFF.			
	m ³ /min	Pa	Pa	%	A	kW	%	A	kW	%	kW	dB(A)	dB(A)
1	0.0	940	940	0.0	23.46	6.818	91.2	11.73	6.818	91.2	6.220	93.5	83.5
2	198.5	410	436	38.1	15.63	4.112	92.0	7.81	4.112	92.0	3.786	87.0	79.0
3	340.5	497	573	66.0	19.10	5.360	91.9	9.55	5.360	91.9	4.929	85.5	77.0
4	409.5	401	512	70.8	19.12	5.368	91.9	9.56	5.368	91.9	4.935	83.5	75.0
5	478.4	244	394	70.8	17.58	4.826	92.0	8.79	4.826	92.0	4.444	83.5	75.0
6	547.4	35	233	54.2	16.03	4.263	92.1	8.01	4.263	92.1	3.926	84.5	76.0



注) 性能試験はJIS B 8330 (図1(B)) に準拠します。

この性能曲線は標準吸込状態 (20°C, 1.2kg/m³) におけるものです。

NOTE THIS CURVE IS BASED ON JIS TESTING CODE (B 8330).

THIS CURVE IS BASED ON STANDARD SUCTION CONDITION (20°C, 1.2kg/m³).

御注文主 CUSTOMER	機器番号 ITEM NO.						
御使用先 FINAL USER	機器名称 ITEM NAME						
荏原製番 SER.NO.	機名 MODEL NO.	風量 CAPACITY	静圧 STATIC PRESS.	回転速度 SPEED	出力 OUTPUT	数量 QTY	
				min ⁻¹			



図番 DWG.NO. P8AIR2-1240-65.5 000

A4-207T

171121