

# エバラAIR型低騒音軸流ファン

## EBARA VANE AXIAL FAN

### 代表性能曲線

### PERFORMANCE CURVE

機名 MODEL NO. 8AIR

周波数 FREQUENCY 60 Hz

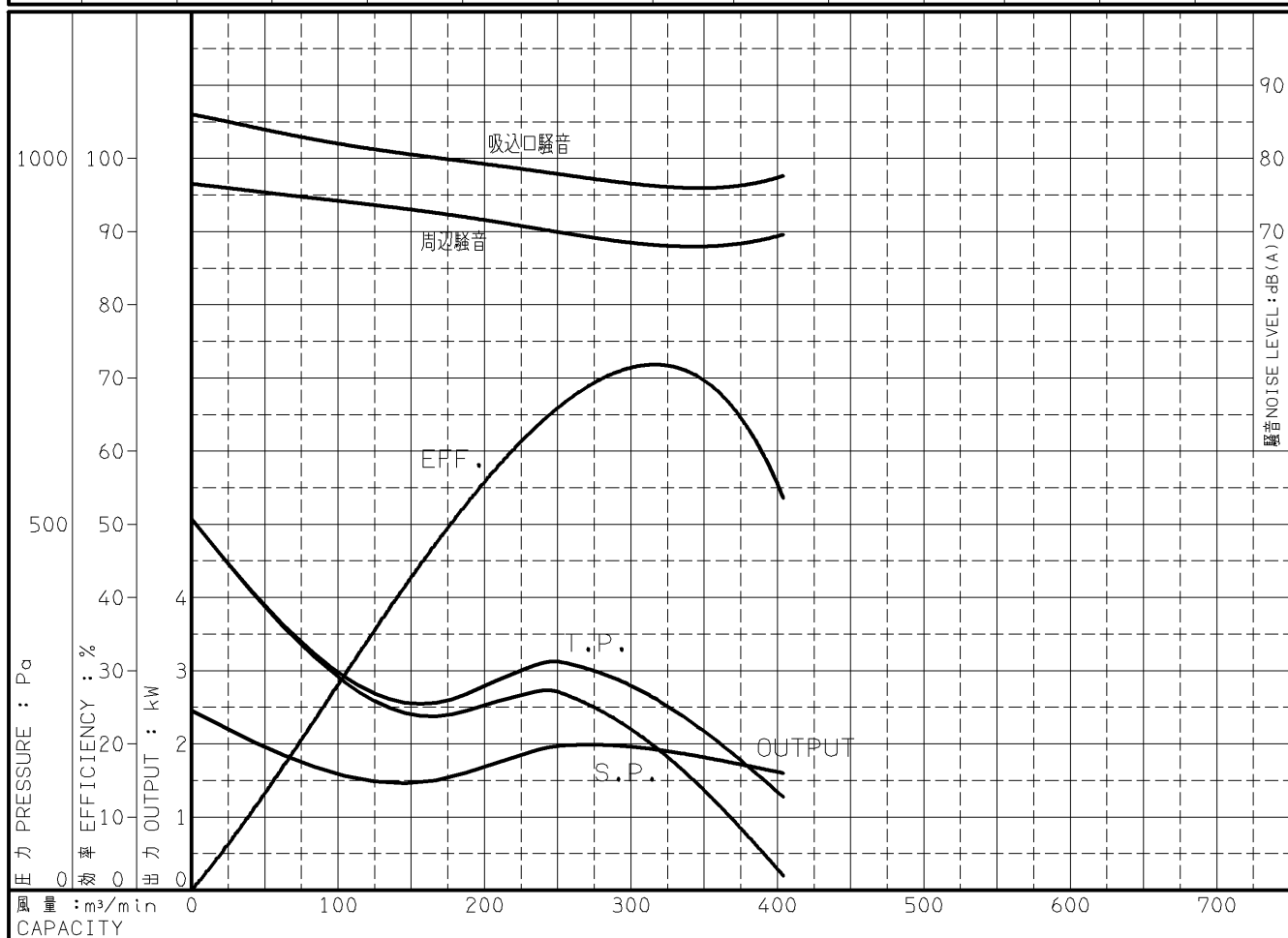
出力 OUTPUT 2.2 kW

電動機定格 MOTOR RATING 200 V 8.8 A 1710 min<sup>-1</sup>  
400 V 4.4 A 1710 min<sup>-1</sup>

2.2 kW 形式 TYPE 防滴保護形 O.D.P.

本図はエバラ標準電動機を使用した場合のデータです

番号 TEST NO.	送風機 FAN				三相誘導電動機 MOTOR						騒音(1.5m) NOISE LEVEL		
	風量 CAPACITY	静圧 STATIC PRESS.	全圧 TOTAL PRESS.	効率 EFF.	電圧 VOLTS (200V)			電圧 VOLTS (400V)			出力 OUTPUT	吸込口 SUCTION	周辺 AMBIENT
					電流 CURRENT	入力 INPUT	効率 EFF.	電流 CURRENT	入力 INPUT	効率 EFF.			
	m <sup>3</sup> /min	Pa	Pa	%	A	kW	%	A	kW	%	kW	dB(A)	dB(A)
1	0.0	507	507	0.0	9.559	2.902	84.5	4.785	2.906	84.4	2.454	86.0	76.5
2	167.0	237	255	47.4	6.265	1.738	86.4	3.130	1.737	86.4	1.502	80.0	72.5
3	250.5	270	312	66.0	7.782	2.295	85.9	3.893	2.296	85.9	1.973	78.0	70.0
4	317.2	194	260	71.7	7.605	2.231	86.0	3.803	2.233	86.0	1.921	76.0	68.0
5	350.7	135	216	69.6	7.244	2.102	86.2	3.621	2.102	86.2	1.813	76.0	68.0
6	404.1	19	127	53.6	6.561	1.850	86.4	3.277	1.850	86.4	1.599	77.5	69.5



注) 性能試験はJIS B 8330 (図1(B)) に準拠します。

この性能曲線は標準吸込状態(20°C, 1.2kg/m<sup>3</sup>)におけるものです。

NOTE THIS CURVE IS BASED ON JIS TESTING CODE (B 8330).

THIS CURVE IS BASED ON STANDARD SUCTION CONDITION(20°C, 1.2kg/m<sup>3</sup>).

御注文主 CUSTOMER	機器番号 ITEM NO.								
御使用先 FINAL USER	機器名称 ITEM NAME								
荏原製番 SER.NO.	機名 MODEL NO.	風量 CAPACITY	静圧 STATIC PRESS.	回転速度 SPEED	出力 OUTPUT	数量 QTY			
				min <sup>-1</sup>					



図番 DWG.NO. P8AIR-910-62.2

000

A4-207

001020