

エバラDML型マンホール用水中ポンプ

EBARA SUBMERSIBLE MANHOLE PUMPS

代表性能曲線

PERFORMANCE CURVE

機名 MODEL 80DML261.5A

周波数 FREQUENCY 60 Hz

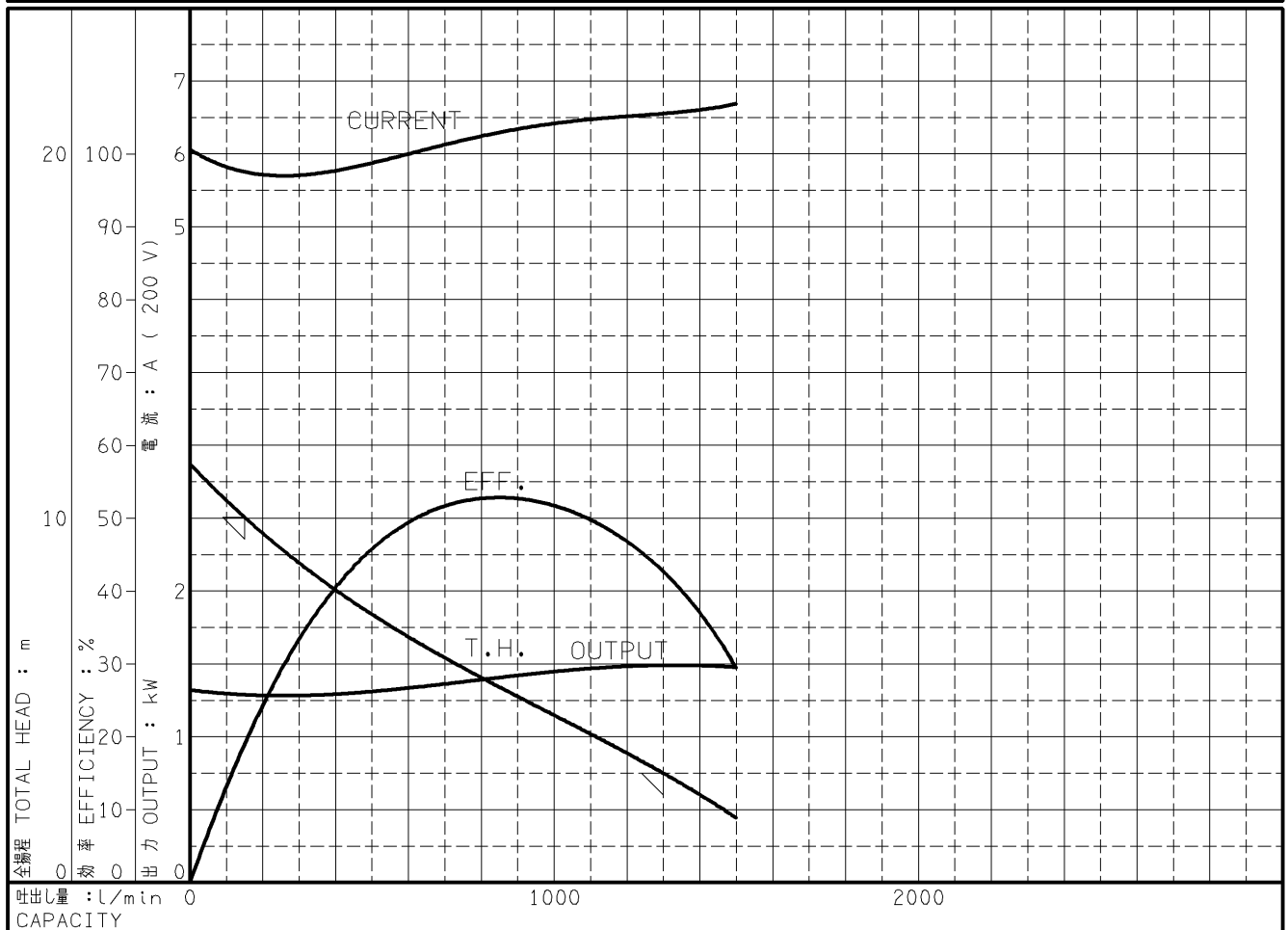
出力 OUTPUT 1.5 kW

電動機定格 MOTOR RATING
 200 V 6.7 A 1730 min⁻¹
 400 V 3.4 A 1730 min⁻¹

1.5 kW 形式 乾式水中形
 TYPE DRY TYPE

本図はエバラ標準電動機を使用した場合のデータです

番号 TEST NO.	ポンプ PUMP			三相誘導電動機 MOTOR						
	吐出量 CAPACITY	全揚程 TOTAL HEAD	効率 EFF.	電圧 VOLTS (200V)			電圧 VOLTS (400V)			出力 OUTPUT
				電流 CURRENT	入力 INPUT	効率 EFF.	電流 CURRENT	入力 INPUT	効率 EFF.	
L/min	m	%	A	kW	%	A	kW	%	kW	
1	0	11.4	0.0	6.068	1.776	74.4	3.034	1.776	74.4	1.321
2	150	10.0	19.0	5.752	1.738	74.2	2.876	1.738	74.2	1.289
3	300	8.7	33.3	5.706	1.731	74.2	2.853	1.731	74.2	1.284
4	800	5.6	52.6	6.244	1.860	74.9	3.122	1.860	74.9	1.393
5	1300	3.0	42.6	6.553	1.980	75.3	3.276	1.980	75.3	1.491



注) 性能試験はJIS B 8301, B 8302によります。

152

NOTE THIS CURVE IS BASED ON JIS TESTING CODE (B 8301, B 8302).

御注文主 CUSTOMER	機器番号 ITEM NO.					
御使用先 FINAL USER	機器名称 ITEM NAME					
荏原製番 SER.NO.	機名 MODEL	吐出量 CAPACITY	全揚程 TOTAL HEAD	同期速度 SPEED	出力 OUTPUT	数量 QTY
				min ⁻¹		

図番 DWG.NO. P80DML261.5A

000



EBARA CORPORATION

A4-202

100602