

エバラSRP30型片吸込スリーエースファン

EBARA SINGLE SUCTION THREE ACE FAN

代表性能曲線

PERFORMANCE CURVE

機名 MODEL NO. 7SRP30

周波数 FREQUENCY 50 Hz

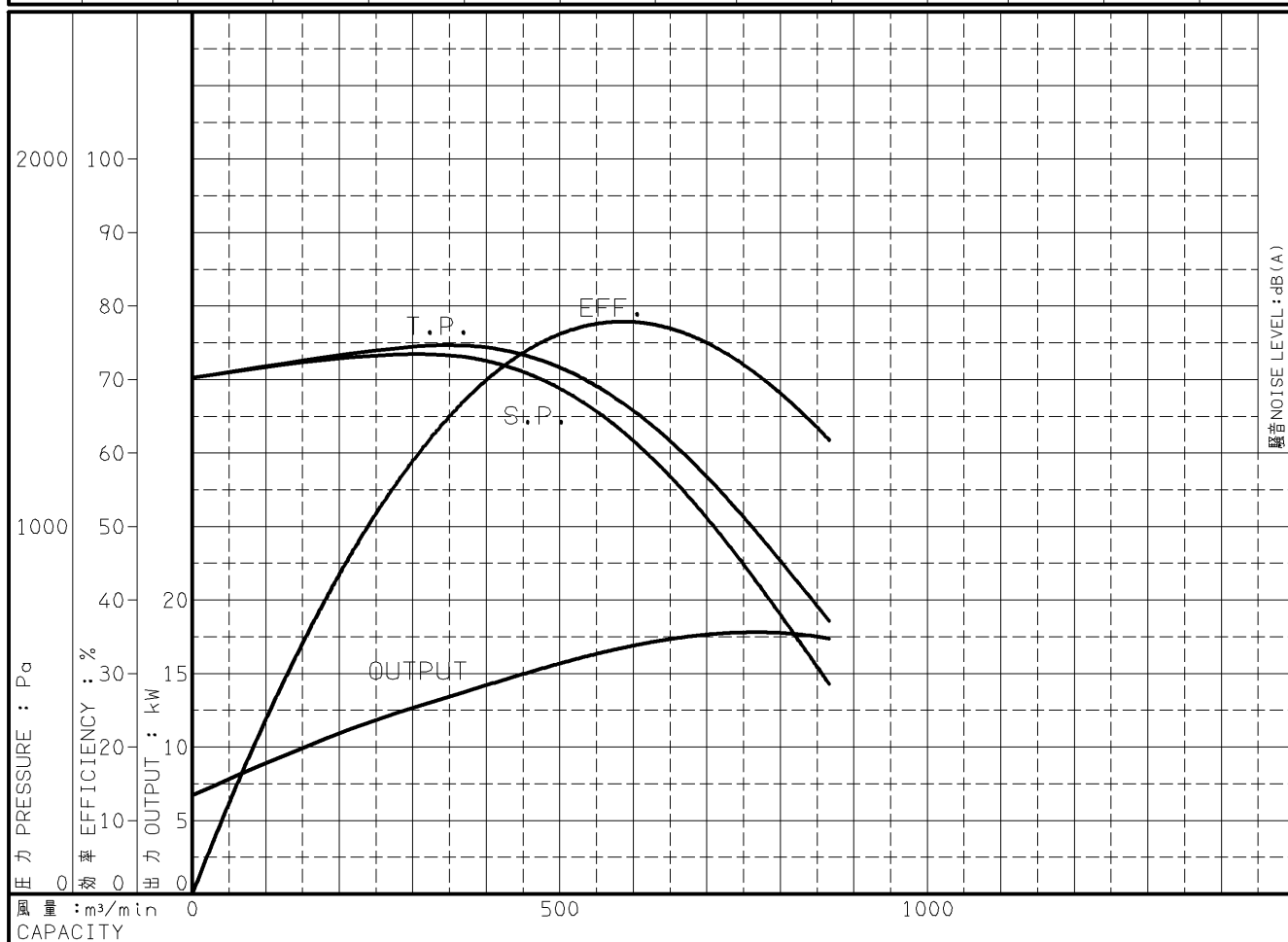
出力 OUTPUT 18.5 kW

電動機定格 MOTOR RATING 200 V 69.6 A 1450 min⁻¹
400 V 34.8 A 1450 min⁻¹

18.5 kW 形式 防滴保護形 O.D.P. TYPE

本図はエバラ標準電動機を使用した場合のデータです

番号 TEST NO.	送風機 FAN				三相誘導電動機 MOTOR						騒音(1.5m) NOISE LEVEL		
	風量 CAPACITY m ³ /min	静圧 STATIC PRESS. Pa	全圧 TOTAL PRESS. Pa	効率 EFF. %	電圧 VOLTS (200V)			電圧 VOLTS (400V)			出力 OUTPUT kW	吸込口 SUCTION dB(A)	周辺 AMBIENT dB(A)
					電流 CURRENT A	入力 INPUT kW	効率 EFF. %	電流 CURRENT A	入力 INPUT kW	効率 EFF. %			
1	0.0	1404	1404	0.0	34.34	7.48	89.4	17.15	7.48	89.5	6.70		
2	270.0	1467	1483	54.8	48.45	13.33	91.3	24.24	13.33	91.3	12.18		
3	371.2	1461	1492	67.1	53.17	15.05	91.3	26.60	15.05	91.3	13.75		
4	600.0	1233	1315	77.8	63.39	18.58	90.9	31.66	18.58	90.9	16.90		
5	750.0	897	1025	72.0	66.47	19.61	90.7	33.19	19.61	90.7	17.80		
6	867.0	571	742	61.7	65.02	19.13	90.8	32.47	19.13	90.8	17.38		



注) 性能試験はJIS B 8330 (図1(B)) に準拠します。

この性能曲線は標準吸込状態(20°C, 1.2kg/m³)におけるものです。

NOTE THIS CURVE IS BASED ON JIS TESTING CODE (B 8330).

THIS CURVE IS BASED ON STANDARD SUCTION CONDITION(20°C, 1.2kg/m³).

御注文主 CUSTOMER	機器番号 ITEM NO.						
御使用先 FINAL USER	機器名称 ITEM NAME						
荏原製番 SER.NO.	機名 MODEL NO.	風量 CAPACITY	静圧 STATIC PRESS.	回転速度 SPEED	出力 OUTPUT	数量 QTY	
				min ⁻¹			



図番 DWG.NO. P7SRP30-910-518

001

A4-207

020111