

エバラSRP30型片吸込スリーエースファン

EBARA SINGLE SUCTION THREE ACE FAN

代表性能曲線

PERFORMANCE CURVE

機名 MODEL NO. 7SRP30

周波数 FREQUENCY 50 Hz

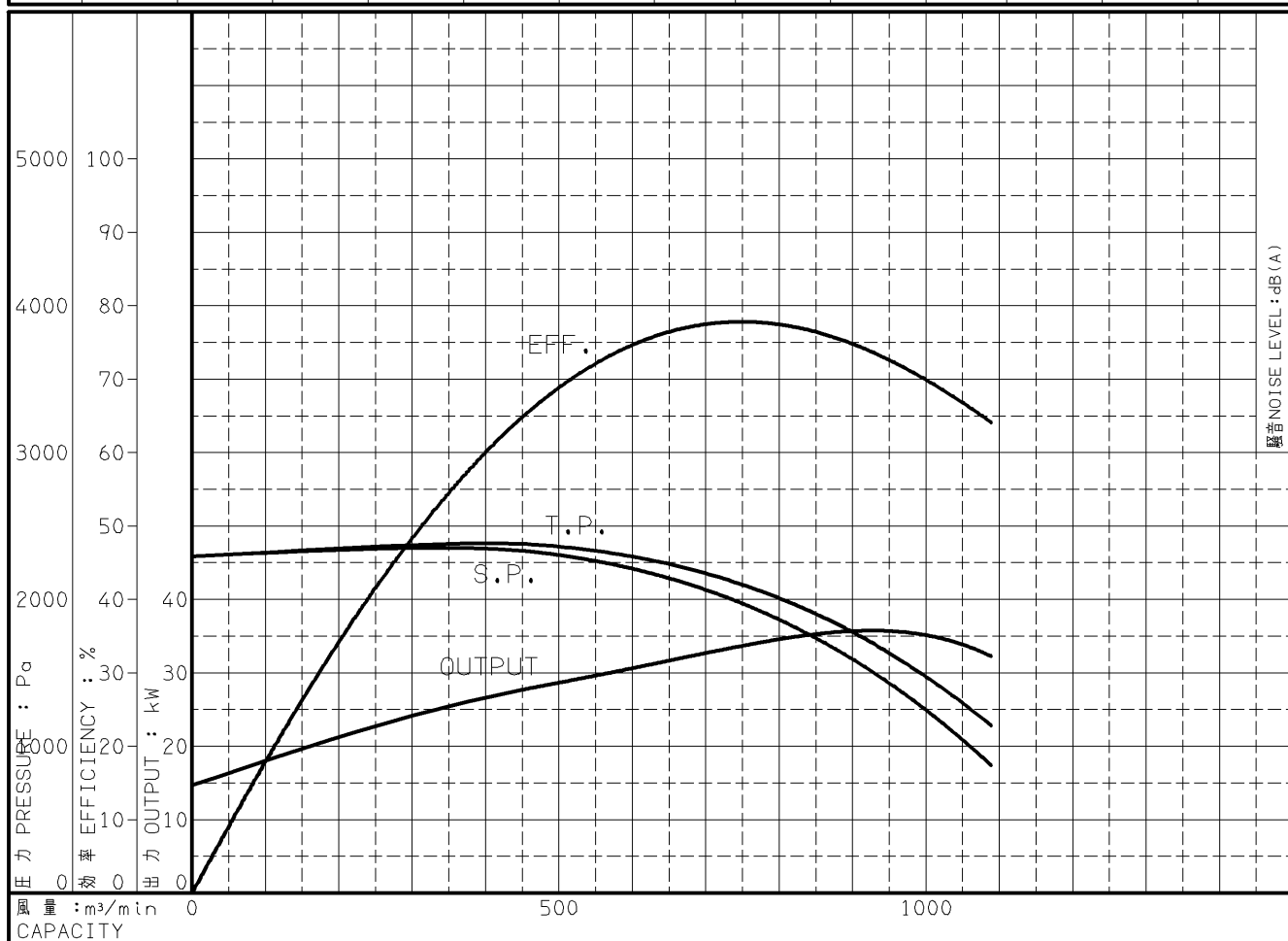
出力 OUTPUT 37 kW

電動機定格 MOTOR RATING 200 V 138 A 1450 min⁻¹
400 V 69 A 1450 min⁻¹

37 kW 形式 防滴保護形 O.D.P. TYPE

本図はエバラ標準電動機を使用した場合のデータです

番号 TEST NO.	送風機 FAN				三相誘導電動機 MOTOR						騒音(1.5m) NOISE LEVEL		
	風量 CAPACITY m ³ /min	静圧 STATIC PRESS. Pa	全圧 TOTAL PRESS. Pa	効率 EFF. %	電圧 VOLTS (200V)			電圧 VOLTS (400V)			出力 OUTPUT kW	吸込口 SUCTION dB(A)	周辺 AMBIENT dB(A)
					電流 CURRENT A	入力 INPUT kW	効率 EFF. %	電流 CURRENT A	入力 INPUT kW	効率 EFF. %			
1	0.0	2291	2291	0.0	68.5	16.06	91.1	34.30	16.06	91.1	14.64		
2	334.0	2350	2375	52.7	96.7	27.14	92.2	48.28	27.14	92.2	25.04		
3	450.0	2331	2377	64.3	104.8	30.03	92.2	52.30	30.03	92.2	27.69		
4	744.0	1983	2109	77.9	123.4	36.54	91.8	61.69	36.54	91.8	33.56		
5	922.0	1522	1716	73.7	130.7	39.00	91.6	65.34	39.00	91.6	35.74		
6	1089	868	1138	64.1	119.1	35.05	91.9	59.51	35.05	91.9	32.23		



注) 性能試験はJIS B 8330 (図1(B)) に準拠します。

この性能曲線は標準吸込状態 (20°C, 1.2kg/m³) におけるものです。

NOTE THIS CURVE IS BASED ON JIS TESTING CODE (B 8330).

THIS CURVE IS BASED ON STANDARD SUCTION CONDITION (20°C, 1.2kg/m³).

御注文主 CUSTOMER	機器番号 ITEM NO.						
御使用先 FINAL USER	機器名称 ITEM NAME						
荏原製番 SER.NO.	機名 MODEL NO.	風量 CAPACITY	静圧 STATIC PRESS.	回転速度 SPEED	出力 OUTPUT	数量 QTY	
				min ⁻¹			



図番 DWG.NO. P7SRP30-1150-537

001

A4-207

020111