

# エバラSRP30型片吸込スリーエースファン

## EBARA SINGLE SUCTION THREE ACE FAN

### 代表性能曲線

### PERFORMANCE CURVE

機名 MODEL NO. 7SRP30

周波数 FREQUENCY 50 Hz

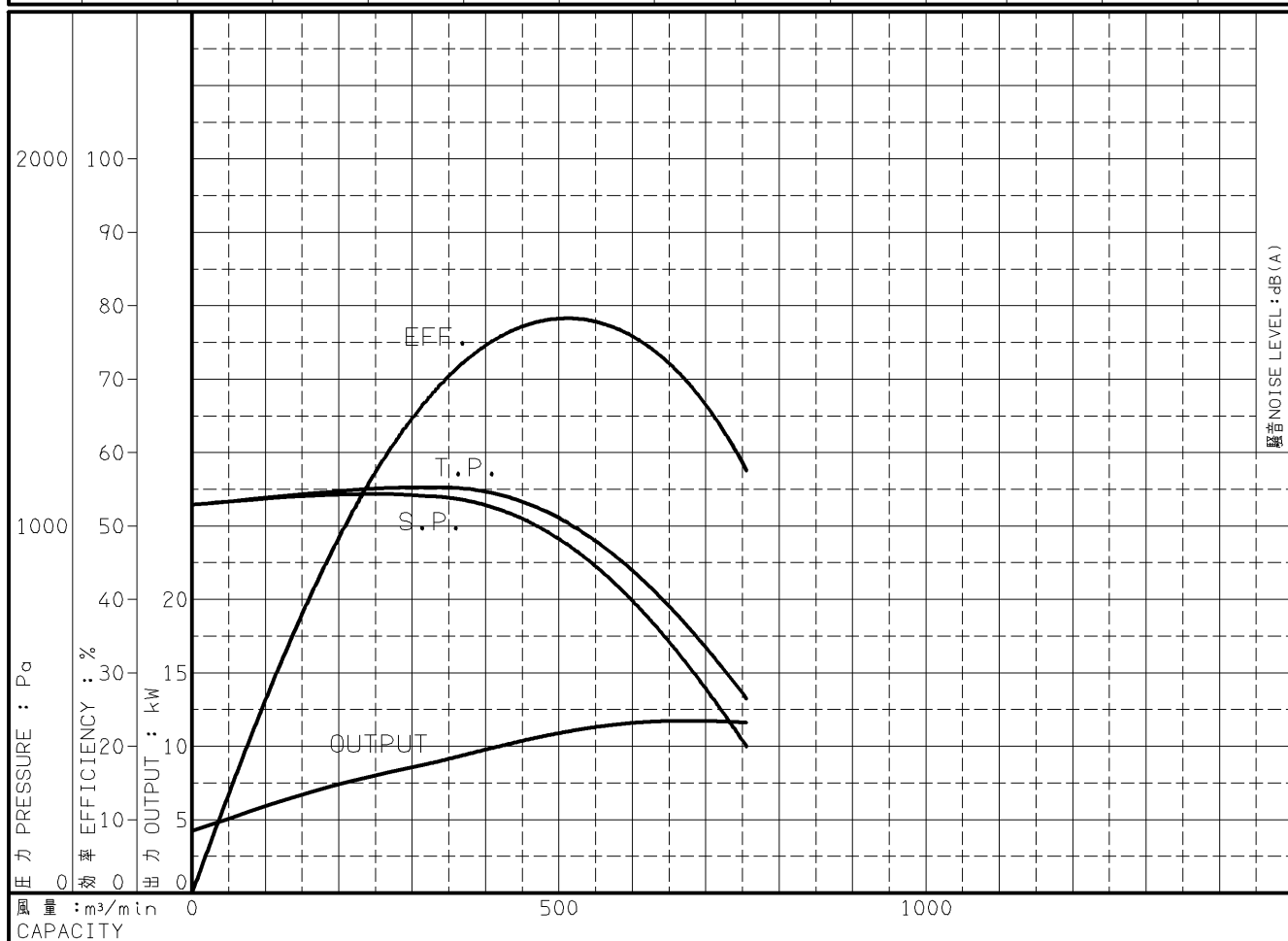
出力 OUTPUT 15 kW

電動機定格 MOTOR RATING 200 V 58.6 A 1440 min<sup>-1</sup>  
400 V 29.3 A 1440 min<sup>-1</sup>

15 kW 形式 防滴保護形 O.D.P. TYPE

本図はエバラ標準電動機を使用した場合のデータです

番号 TEST NO.	送風機 FAN				三相誘導電動機 MOTOR						騒音(1.5m) NOISE LEVEL		
	風量 CAPACITY m <sup>3</sup> /min	静圧 STATIC PRESS. Pa	全圧 TOTAL PRESS. Pa	効率 EFF. %	電圧 VOLTS (200V)			電圧 VOLTS (400V)			出力 OUTPUT kW	吸込口 SUCTION dB(A)	周辺 AMBIENT dB(A)
					電流 CURRENT A	入力 INPUT kW	効率 EFF. %	電流 CURRENT A	入力 INPUT kW	効率 EFF. %			
1	0.0	1057	1057	0.0	25.75	4.86	86.6	12.92	4.86	86.6	4.21		
2	241.0	1087	1100	55.7	34.42	8.78	90.1	17.26	8.78	90.1	7.92		
3	322.2	1081	1104	67.4	36.86	9.73	90.4	18.48	9.73	90.4	8.80		
4	500.0	964	1021	78.1	43.15	12.02	90.5	21.62	12.02	90.5	10.89		
5	640.0	708	801	73.0	45.78	12.94	90.4	22.94	12.94	90.4	11.71		
6	756.0	399	529	57.4	45.46	12.83	90.4	22.77	12.83	90.4	11.61		



注) 性能試験はJIS B 8330 (図1(B)) に準拠します。

この性能曲線は標準吸込状態(20°C, 1.2kg/m<sup>3</sup>)におけるものです。

NOTE THIS CURVE IS BASED ON JIS TESTING CODE (B 8330).

THIS CURVE IS BASED ON STANDARD SUCTION CONDITION(20°C, 1.2kg/m<sup>3</sup>).

御注文主 CUSTOMER	機器番号 ITEM NO.						
御使用先 FINAL USER	機器名称 ITEM NAME						
荏原製番 SER.NO.	機名 MODEL NO.	風量 CAPACITY	静圧 STATIC PRESS.	回転速度 SPEED	出力 OUTPUT	数量 QTY	
				min <sup>-1</sup>			



図番 DWG.NO. P7SRP30-790-515

000