

エバラAIR2型低騒音軸流ファン

EBARA VANE AXIAL FAN

トップランナーモータ搭載
with top runner motor

代表性能曲線 PERFORMANCE CURVE

機名 MODEL NO. 7AIR2

周波数 FREQUENCY 60 Hz

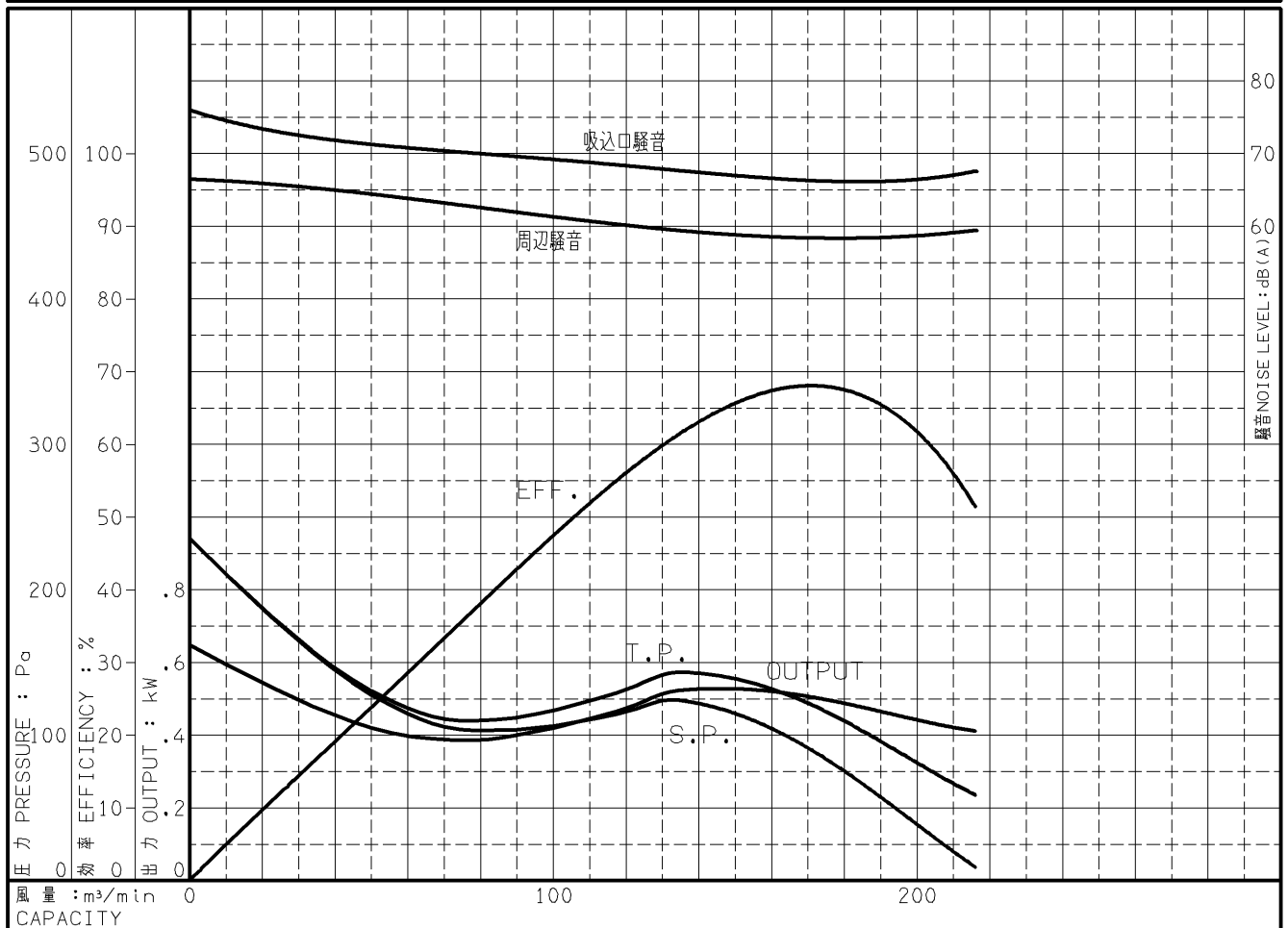
出力 OUTPUT 0.75 kW

電動機定格 MOTOR RATING
200 V 3.4 A 1730 min⁻¹
400 V 1.7 A 1730 min⁻¹

0.75 kW 形式 全閉外扇形 TYPE T.E.F.C

本図はエバラ標準電動機を使用した場合のデータです

番号 TEST NO.	送風機 FAN				三相誘導電動機 MOTOR						騒音(1.5m) NOISE LEVEL		
	風量 CAPACITY	静圧 STATIC PRESS.	全圧 TOTAL PRESS.	効率 EFF.	電圧 VOLTS (200V)			電圧 VOLTS (400V)			出力 OUTPUT	吸込口 SUCTION	周辺 AMBIENT
					電流 CURRENT	入力 INPUT	効率 EFF.	電流 CURRENT	入力 INPUT	効率 EFF.			
	m ³ /min	Pa	Pa	%	A	kW	%	A	kW	%	kW	dB(A)	dB(A)
1	0.0	235	235	0.0	3.039	0.755	85.8	1.519	0.755	85.8	0.648	76.0	66.5
2	78.2	103	109	37.1	2.360	0.455	84.9	1.180	0.455	84.9	0.386	70.0	62.5
3	134.1	125	144	61.9	2.681	0.606	85.9	1.341	0.606	85.9	0.521	68.0	60.0
4	161.5	101	128	66.3	2.684	0.608	85.9	1.342	0.608	85.9	0.522	66.0	58.0
5	188.8	60	98	66.5	2.545	0.544	85.7	1.272	0.544	85.7	0.466	66.5	58.5
6	216.1	8	58	51.2	2.418	0.484	85.2	1.209	0.484	85.2	0.412	67.5	59.5



注) 性能試験はJIS B 8330 (図1(B))に準拠します。

この性能曲線は標準吸込状態(20°C, 1.2kg/m³)におけるものです。

NOTE THIS CURVE IS BASED ON JIS TESTING CODE (B 8330).

THIS CURVE IS BASED ON STANDARD SUCTION CONDITION(20°C, 1.2kg/m³).

御注文主 CUSTOMER	機器番号 ITEM NO.	御使用先 FINAL USER	機器名称 ITEM NAME	容量 CAPACITY	静圧 STATIC PRESS.	回転速度 SPEED min ⁻¹	出力 OUTPUT	数量 QTY
荏原製番 SER.NO.	機名 MODEL NO.							



図番 DWG.NO. P7AIR2-690-6.75

000

A4-207T

171121