

エバラAIR2型低騒音軸流ファン

EBARA VANE AXIAL FAN

トップランナーモータ搭載
with top runner motor

代表性能曲線 PERFORMANCE CURVE

機名 MODEL NO. 7AIR2

周波数 FREQUENCY 50 Hz

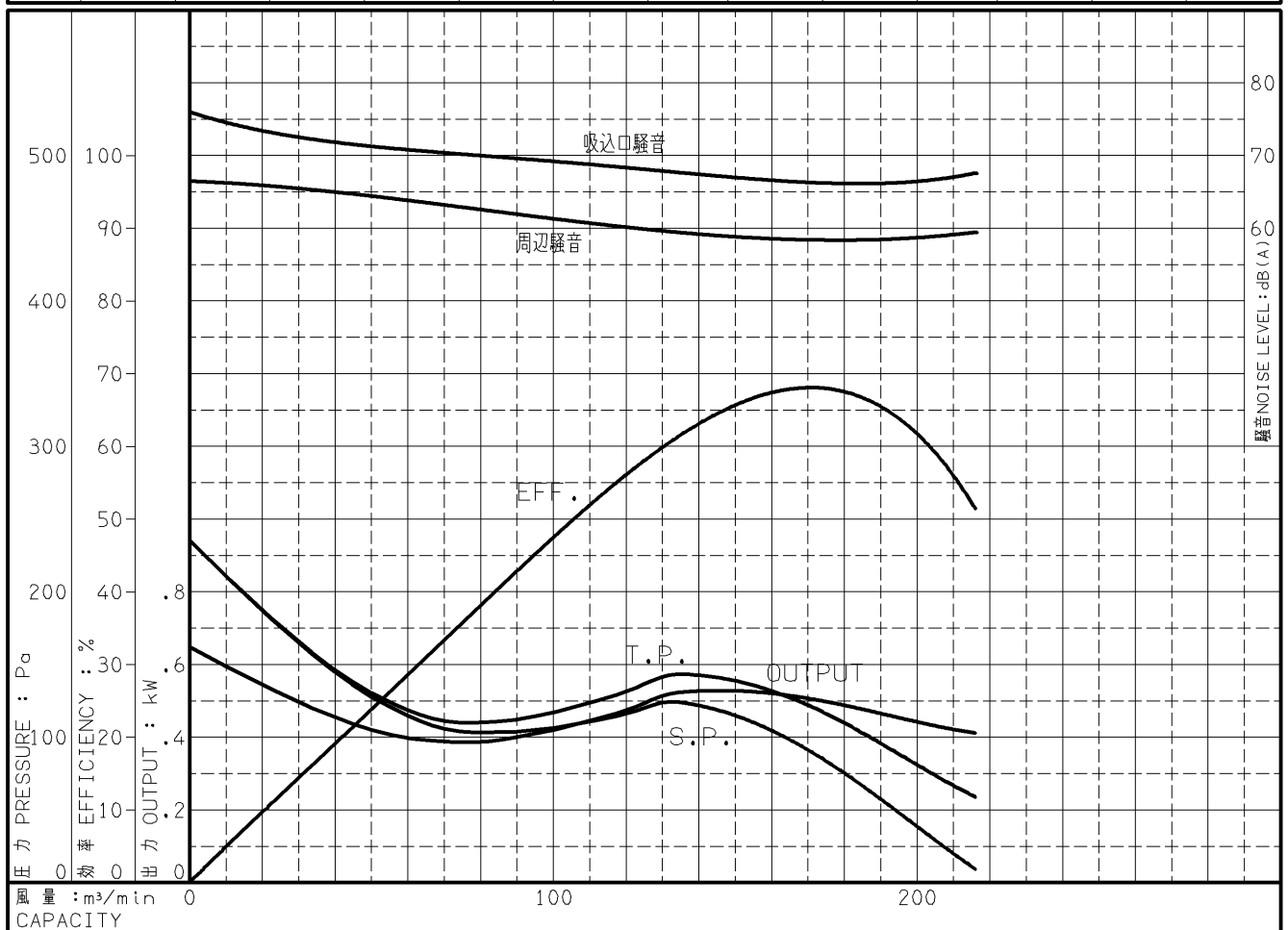
出力 OUTPUT 0.75 kW

電動機定格 MOTOR RATING
200 V 3.8 A 1440 min⁻¹
400 V 1.9 A 1440 min⁻¹

0.75 kW 形式 全閉外扇形 TYPE T.E.F.C

本図はエバラ標準電動機を使用した場合のデータです

番号 TEST NO.	送風機 FAN				三相誘導電動機 MOTOR						騒音(1.5m) NOISE LEVEL		
	風量 CAPACITY	静圧 STATIC PRESS.	全圧 TOTAL PRESS.	効率 EFF.	電圧 VOLTS (200V)			電圧 VOLTS (400V)			出力 OUTPUT	吸込口 SUCTION	周辺 AMBIENT
					電流 CURRENT	入力 INPUT	効率 EFF.	電流 CURRENT	入力 INPUT	効率 EFF.			
	m ³ /min	Pa	Pa	%	A	kW	%	A	kW	%	kW	dB(A)	dB(A)
1	0.0	235	235	0.0	3.424	0.779	83.2	1.712	0.779	83.2	0.648	76.0	66.5
2	78.2	103	109	37.0	2.833	0.474	81.5	1.416	0.474	81.5	0.386	70.0	62.5
3	134.1	125	144	61.9	3.105	0.627	83.1	1.553	0.627	83.1	0.521	68.0	60.0
4	161.5	101	128	66.3	3.108	0.628	83.1	1.554	0.628	83.1	0.522	66.0	58.0
5	188.8	60	98	66.5	2.987	0.563	82.8	1.494	0.563	82.8	0.466	66.5	58.5
6	216.1	8	58	51.2	2.881	0.502	82.1	1.440	0.502	82.1	0.412	67.5	59.5



注) 性能試験はJIS B 8330 (図1(B))に準拠します。

この性能曲線は標準吸込状態(20°C, 1.2kg/m³)におけるものです。

NOTE THIS CURVE IS BASED ON JIS TESTING CODE (B 8330).

THIS CURVE IS BASED ON STANDARD SUCTION CONDITION(20°C, 1.2kg/m³).

御注文主 CUSTOMER	機器番号 ITEM NO.								
御使用先 FINAL USER	機器名称 ITEM NAME								
荏原製番 SER.NO.	機名 MODEL NO.	風量 CAPACITY	静圧 STATIC PRESS.	回転速度 SPEED	出力 OUTPUT	数量 QTY			
				min ⁻¹					



図番 DWG. NO. P7AIR2-690-5.75

000

A4-207T

150319