

エバラAIR2型低騒音軸流ファン

EBARA VANE AXIAL FAN

トップランナーモータ搭載
with top runner motor

代表性能曲線 PERFORMANCE CURVE

機名 MODEL NO. 7AIR2

周波数 FREQUENCY 50 Hz

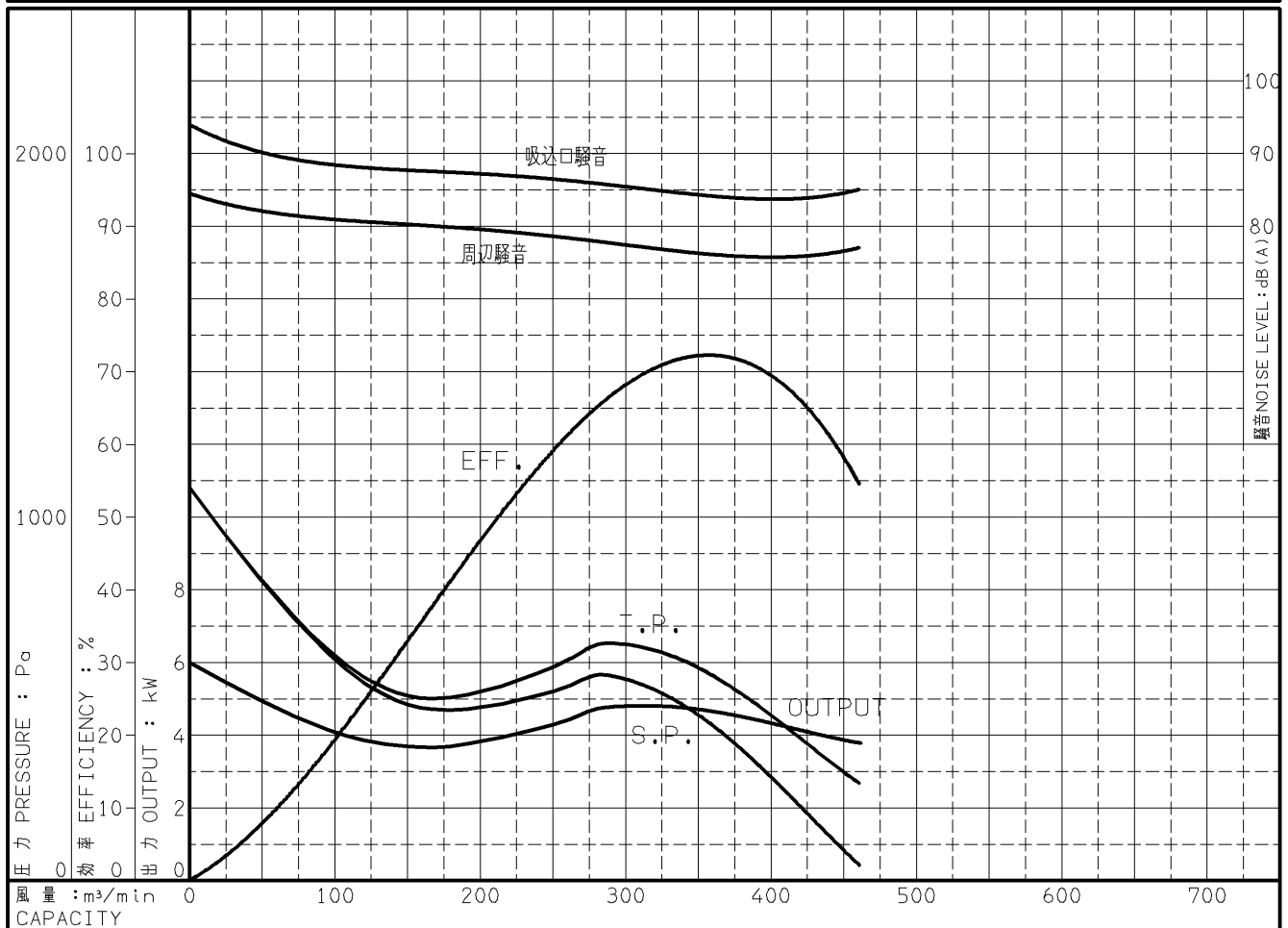
出力 OUTPUT 5.5 kW

電動機定格 MOTOR RATING
200 V 23.4 A 1465 min⁻¹
400 V 11.7 A 1465 min⁻¹

5.5 kW 形式 全閉外扇形 TYPE T.E.F.C

本図はエバラ標準電動機を使用した場合のデータです

番号 TEST NO.	送風機 FAN				三相誘導電動機 MOTOR						騒音(1.5m) NOISE LEVEL		
	風量 CAPACITY	静圧 STATIC PRESS.	全圧 TOTAL PRESS.	効率 EFF.	電圧 VOLTS (200V)			電圧 VOLTS (400V)			出力 OUTPUT	吸込口 SUCTION	周辺 AMBIENT
					電流 CURRENT	入力 INPUT	効率 EFF.	電流 CURRENT	入力 INPUT	効率 EFF.			
	m ³ /min	Pa	Pa	%	A	kW	%	A	kW	%	kW	dB(A)	dB(A)
1	0.0	1082	1082	0.0	24.37	6.625	90.5	12.18	6.625	90.5	6.001	94.0	84.5
2	167.1	470	500	38.0	17.82	4.035	90.8	8.91	4.035	90.8	3.665	87.5	80.0
3	286.6	571	658	66.1	20.64	5.224	91.0	10.32	5.224	91.0	4.753	86.0	78.0
4	344.7	460	586	70.8	20.66	5.230	91.0	10.33	5.230	91.0	4.759	84.0	76.0
5	402.8	279	452	70.7	19.39	4.714	91.0	9.69	4.714	91.0	4.290	84.0	76.0
6	460.8	40	266	53.9	18.12	4.171	90.9	9.06	4.171	90.9	3.791	85.0	77.0



注) 性能試験はJIS B 8330 (図1(B))に準拠します。

この性能曲線は標準吸込状態(20°C, 1.2kg/m³)におけるものです。

NOTE THIS CURVE IS BASED ON JIS TESTING CODE (B 8330).

THIS CURVE IS BASED ON STANDARD SUCTION CONDITION(20°C, 1.2kg/m³).

御注文主 CUSTOMER	機器番号 ITEM NO.						
御使用先 FINAL USER	機器名称 ITEM NAME						
荏原製番 SER.NO.	機名 MODEL NO.	風量 CAPACITY	静圧 STATIC PRESS.	回転速度 SPEED	出力 OUTPUT	数量 QTY	
				min ⁻¹			



図番 DWG. NO. P7AIR2-1495-55.5 000

A4-207T

150319