

エバラAIR型低騒音軸流ファン

EBARA VANE AXIAL FAN

代表性能曲線

PERFORMANCE CURVE

機名 MODEL NO. 7AIR

周波数 FREQUENCY 50 Hz

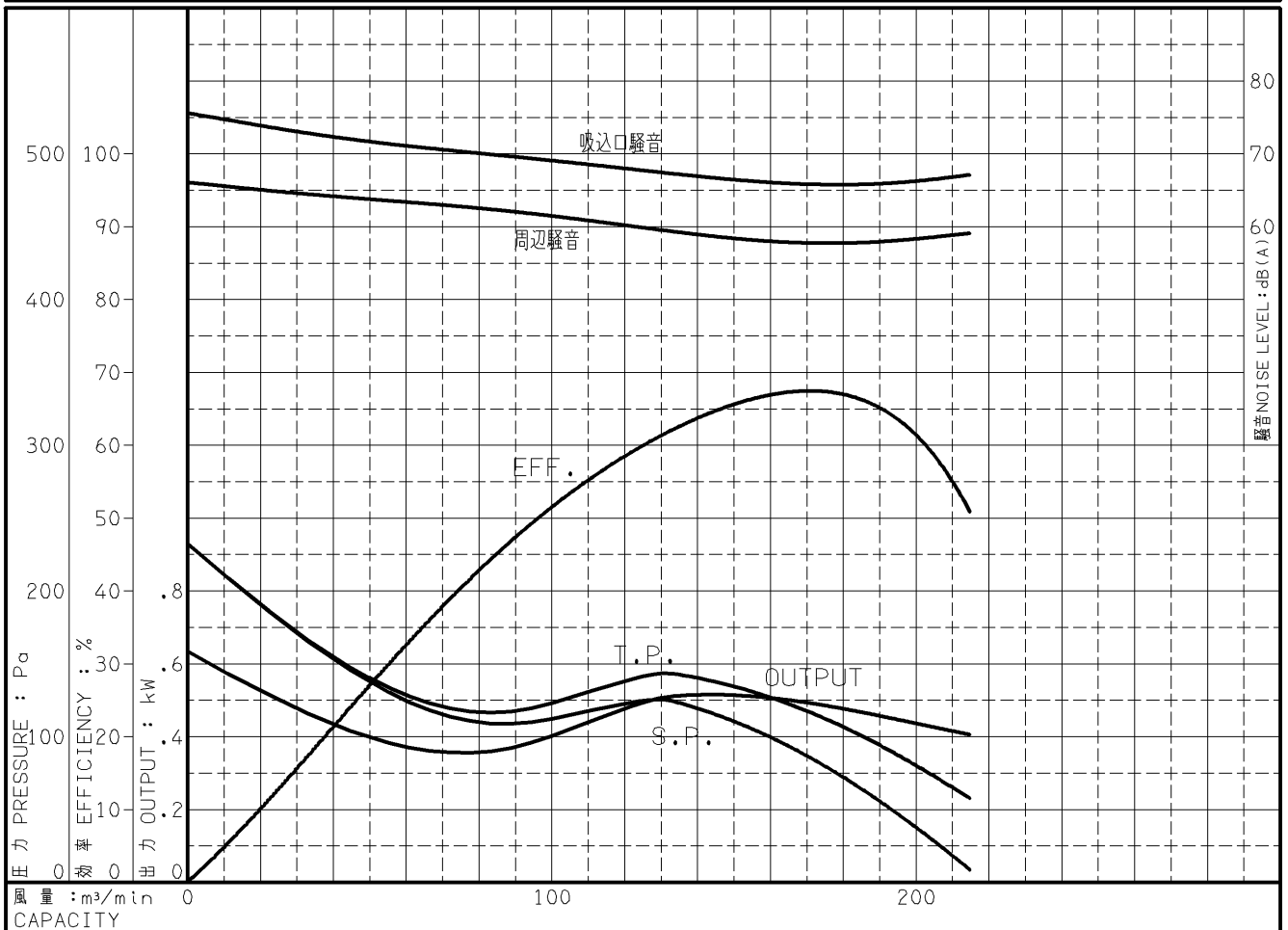
出力 OUTPUT 0.75 kW

電動機定格 MOTOR RATING 200 V 3.9 A 1400 min⁻¹
400 V 2 A 1400 min⁻¹

0.75 kW 形式 TYPE 防滴保護形 O.D.P.

本図はエバラ標準電動機を使用した場合のデータです

番号 TEST NO.	送風機 FAN				三相誘導電動機 MOTOR						騒音(1.5m) NOISE LEVEL		
	風量 CAPACITY	静圧 STATIC PRESS.	全圧 TOTAL PRESS.	効率 EFF.	電圧 VOLTS (200V)			電圧 VOLTS (400V)			出力 OUTPUT	吸込口 SUCTION	周辺 AMBIENT
					電流 CURRENT	入力 INPUT	効率 EFF.	電流 CURRENT	入力 INPUT	効率 EFF.			
m ³ /min	Pa	Pa	%	A	kW	%	A	kW	%	kW	dB(A)	dB(A)	
1	0.0	232	232	0.0	3.515	0.829	76.5	1.795	0.828	76.6	0.635	75.5	66.0
2	88.8	108	117	46.8	2.980	0.518	71.4	1.536	0.516	71.6	0.370	69.5	62.0
3	133.2	124	143	62.0	3.234	0.680	75.1	1.656	0.679	75.3	0.512	67.0	59.5
4	168.7	88	118	67.3	3.201	0.662	74.9	1.641	0.660	75.0	0.496	66.0	58.0
5	186.4	61	98	65.9	3.141	0.626	74.2	1.612	0.624	74.4	0.465	66.0	58.0
6	214.8	8	57	50.8	3.037	0.558	72.6	1.562	0.556	72.9	0.406	67.0	59.0



注) 性能試験はJIS B 8330 (図1(B))に準拠します。

この性能曲線は標準吸込状態(20°C, 1.2kg/m³)におけるものです。

NOTE THIS CURVE IS BASED ON JIS TESTING CODE (B 8330).

THIS CURVE IS BASED ON STANDARD SUCTION CONDITION(20°C, 1.2kg/m³).

御注文主 CUSTOMER	機器番号 ITEM NO.						
御使用先 FINAL USER	機器名称 ITEM NAME						
荏原製番 SER.NO.	機名 MODEL NO.	風量 CAPACITY	静圧 STATIC PRESS.	回転速度 SPEED	出力 OUTPUT	数量 QTY	
				min ⁻¹			



図番 DWG.NO. P7AIR-690-5.75

000

A4-207

001020