

エバラAIM2型低騒音軸流ファン

EBARA VANE AXIAL FAN

トップランナーモータ搭載
with top runner motor

代表性能曲線 PERFORMANCE CURVE

機名 MODEL NO. 7AIM255.5

周波数 FREQUENCY 50 Hz

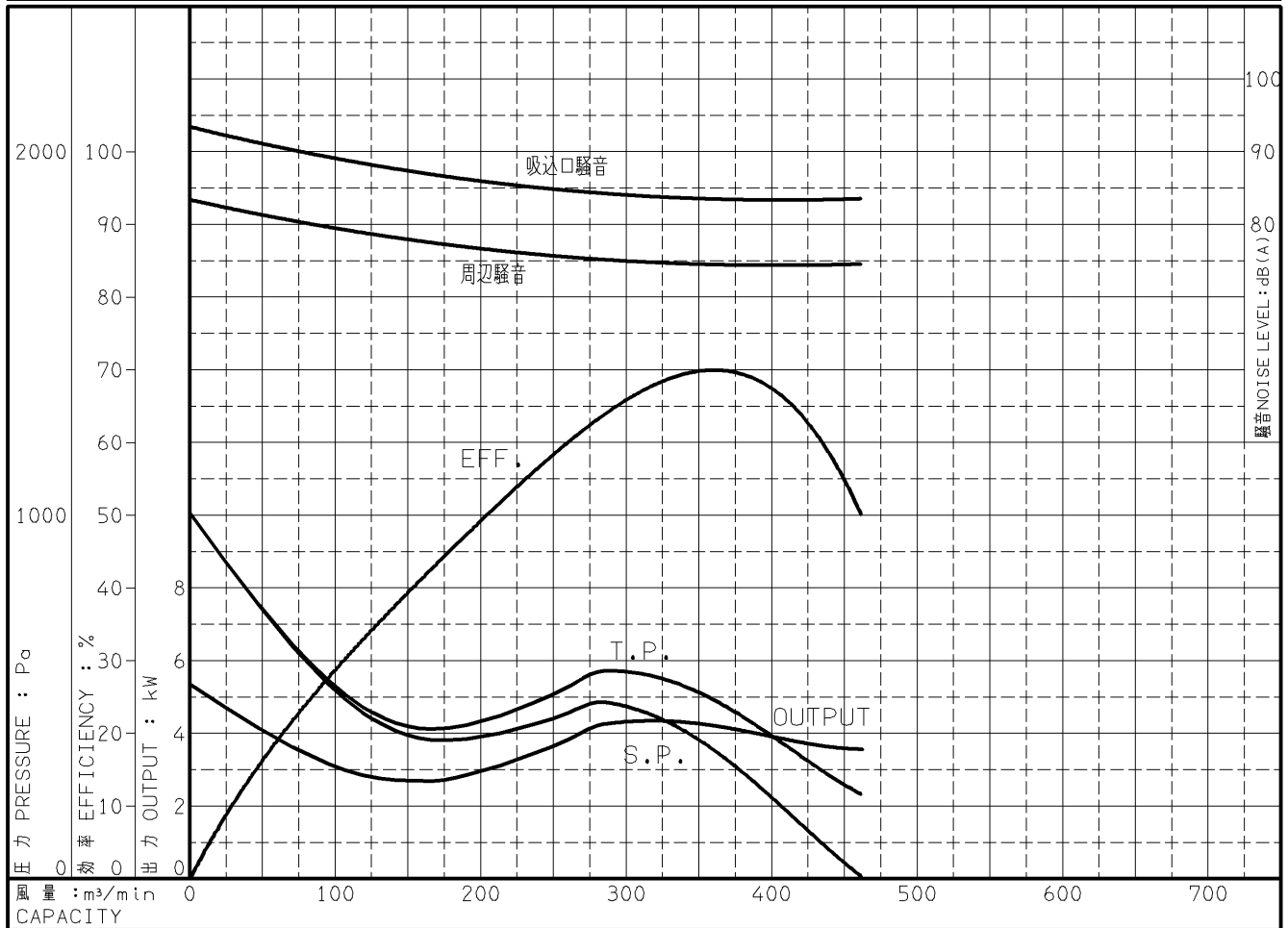
出力 OUTPUT 5.5 kW

電動機定格 MOTOR RATING
200 V 23.4 A 1465 min⁻¹
400 V 11.7 A 1465 min⁻¹

5.5 kW 形式 全閉外扇形 TYPE T.E.F.C

本図はエバラ標準電動機を使用した場合のデータです

番号 TEST NO.	送風機 FAN				三相誘導電動機 MOTOR						騒音(1.5m) NOISE LEVEL		
	風量 CAPACITY m ³ /min	静圧 STATIC PRESS. Pa	全圧 TOTAL PRESS. Pa	効率 EFF. %	電圧 VOLTS (200V)			電圧 VOLTS (400V)			出力 OUTPUT kW	吸込口 SUCTION dB(A)	周辺 AMBIENT dB(A)
					電流 CURRENT A	入力 INPUT kW	効率 EFF. %	電流 CURRENT A	入力 INPUT kW	効率 EFF. %			
1	0.0	1007	1007	0.0	22.42	5.908	90.8	11.21	5.908	90.8	5.367	93.5	83.5
2	166.3	381	411	42.4	15.70	2.992	89.7	7.85	2.992	89.7	2.686	86.5	77.0
3	285.2	493	579	64.7	19.29	4.674	91.0	9.64	4.674	91.0	4.253	85.0	76.0
4	343.9	384	509	68.0	19.39	4.715	91.0	9.69	4.715	91.0	4.291	83.0	74.0
5	402.6	222	394	68.0	18.36	4.279	90.9	9.18	4.279	90.9	3.890	83.5	74.5
6	461.4	4	231	49.8	17.58	3.926	90.7	8.79	3.926	90.7	3.564	83.5	74.5



注) 性能試験はJIS B 8330 (図1(B))に準拠します。 この性能曲線は標準吸込状態(20°C, 1.2kg/m³)におけるものです。

NOTE THIS CURVE IS BASED ON JIS TESTING CODE (B 8330). THIS CURVE IS BASED ON STANDARD SUCTION CONDITION(20°C, 1.2kg/m³).

御注文主 CUSTOMER	機器番号 ITEM NO.						
御使用先 FINAL USER	機器名称 ITEM NAME						
荏原製番 SER.NO.	機名 MODEL NO.	風量 CAPACITY	静圧 STATIC PRESS.	回転速度 SPEED	出力 OUTPUT	数量 QTY	
				min ⁻¹			



図番 DWG. NO. P7AIM255.5

000

A4-207T

150227