

エバラSRP30型片吸込スリーエースファン

EBARA SINGLE SUCTION THREE ACE FAN

代表性能曲線

PERFORMANCE CURVE

機名 MODEL NO. 6SRP30

周波数 FREQUENCY 50 Hz

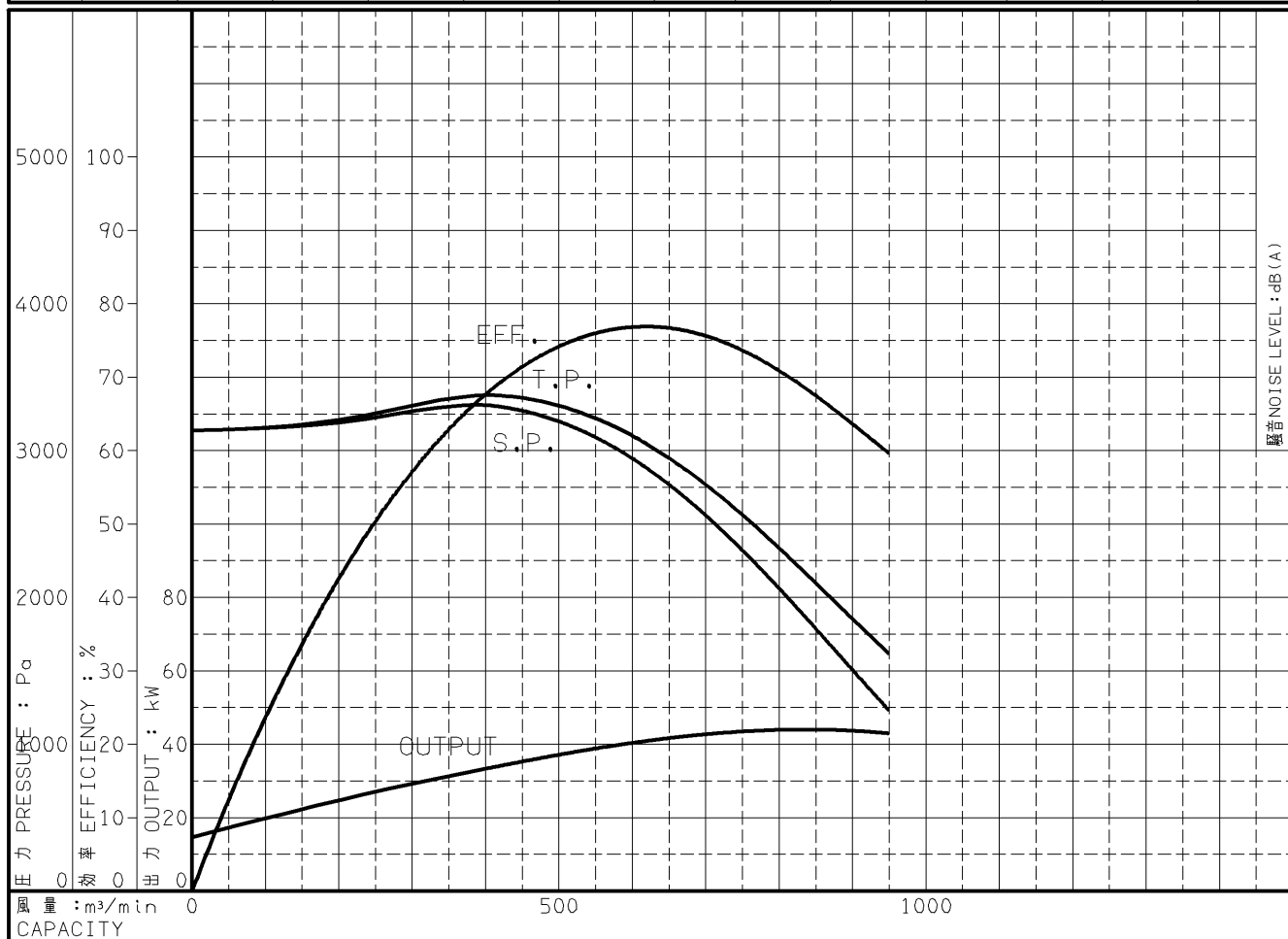
出力 OUTPUT 45 kW

電動機定格 MOTOR RATING 200 V 166 A 1445 min⁻¹
400 V 83 A 1445 min⁻¹

45 kW 形式 防滴保護形 O.D.P. TYPE

本図はエバラ標準電動機を使用した場合のデータです

番号 TEST NO.	送風機 FAN				三相誘導電動機 MOTOR						騒音(1.5m) NOISE LEVEL		
	風量 CAPACITY m ³ /min	静圧 STATIC PRESS. Pa	全圧 TOTAL PRESS. Pa	効率 EFF. %	電圧 VOLTS (200V)			電圧 VOLTS (400V)			出力 OUTPUT kW	吸込口 SUCTION dB(A)	周辺 AMBIENT dB(A)
					電流 CURRENT A	入力 INPUT kW	効率 EFF. %	電流 CURRENT A	入力 INPUT kW	効率 EFF. %			
1	0.0	3136	3136	0.0	74.5	15.88	92.0	37.32	15.88	92.0	14.62		
2	236.0	3214	3238	48.2	104.0	28.28	93.3	51.98	28.28	93.3	26.39		
3	405.0	3307	3377	68.0	125.1	35.96	93.1	62.49	35.96	93.1	33.49		
4	709.0	2517	2732	75.2	155.7	46.39	92.4	77.74	46.39	92.4	42.87		
5	827.0	1914	2206	69.1	159.5	47.66	92.3	79.67	47.66	92.3	44.00		
6	949.0	1234	1620	59.6	155.9	46.46	92.4	77.86	46.46	92.4	42.94		



注) 性能試験はJIS B 8330 (図1(B))に準拠します。

この性能曲線は標準吸込状態(20°C, 1.2kg/m³)におけるものです。

NOTE THIS CURVE IS BASED ON JIS TESTING CODE (B 8330).

THIS CURVE IS BASED ON STANDARD SUCTION CONDITION(20°C, 1.2kg/m³).

御注文主 CUSTOMER	機器番号 ITEM NO.						
御使用先 FINAL USER	機器名称 ITEM NAME						
荏原製番 SER.NO.	機名 MODEL NO.	風量 CAPACITY	静圧 STATIC PRESS.	回転速度 SPEED	出力 OUTPUT	数量 QTY	
				min ⁻¹			



図番 DWG.NO. P6SRP30-1575-545

001

A4-207

001027