

# エバラSRP30型片吸込スリーエースファン

## EBARA SINGLE SUCTION THREE ACE FAN

### 代表性能曲線

### PERFORMANCE CURVE

機名 MODEL NO. 6SRP30

周波数 FREQUENCY 50 Hz

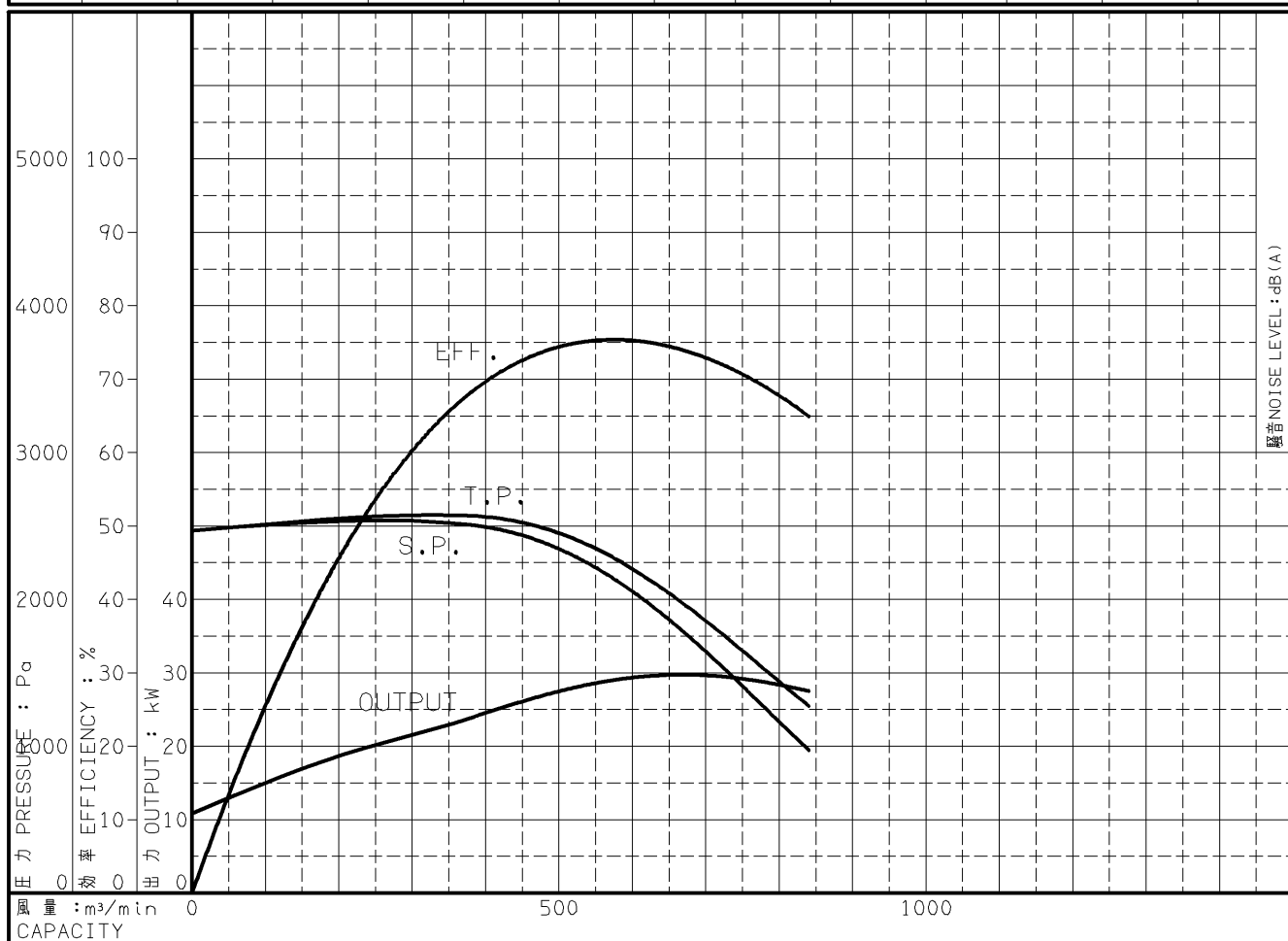
出力 OUTPUT 30 kW

電動機定格 MOTOR RATING 200 V 114 A 1455 min<sup>-1</sup>  
400 V 57 A 1455 min<sup>-1</sup>

30 kW 形式 防滴保護形 O.D.P. TYPE

本図はエバラ標準電動機を使用した場合のデータです

番号 TEST NO.	送風機 FAN				三相誘導電動機 MOTOR						騒音(1.5m) NOISE LEVEL		
	風量 CAPACITY m <sup>3</sup> /min	静圧 STATIC PRESS. Pa	全圧 TOTAL PRESS. Pa	効率 EFF. %	電圧 VOLTS (200V)			電圧 VOLTS (400V)			出力 OUTPUT kW	吸込口 SUCTION dB(A)	周辺 AMBIENT dB(A)
					電流 CURRENT A	入力 INPUT kW	効率 EFF. %	電流 CURRENT A	入力 INPUT kW	効率 EFF. %			
1	0.0	2468	2468	0.0	56.3	11.94	90.4	28.06	11.94	90.5	10.81		
2	199.0	2533	2550	45.4	77.2	20.14	92.3	37.69	20.16	92.2	18.61		
3	357.5	2516	2571	66.2	93.0	24.95	92.5	44.28	25.03	92.3	23.11		
4	500.0	2343	2450	74.3	111.5	29.68	92.5	51.26	29.84	92.0	27.47		
5	651.0	1857	2039	74.4	122.3	32.14	92.4	55.03	32.35	91.8	29.71		
6	841.0	969	1272	64.8	111.5	29.69	92.5	51.27	29.85	92.0	27.48		



注) 性能試験はJIS B 8330 (図1(B)) に準拠します。

この性能曲線は標準吸込状態(20°C, 1.2kg/m<sup>3</sup>)におけるものです。

NOTE THIS CURVE IS BASED ON JIS TESTING CODE (B 8330).

THIS CURVE IS BASED ON STANDARD SUCTION CONDITION(20°C, 1.2kg/m<sup>3</sup>).

御注文主 CUSTOMER	機器番号 ITEM NO.						
御使用先 FINAL USER	機器名称 ITEM NAME						
荏原製番 SER.NO.	機名 MODEL NO.	風量 CAPACITY	静圧 STATIC PRESS.	回転速度 SPEED	出力 OUTPUT	数量 QTY	
				min <sup>-1</sup>			



図番 DWG.NO. P6SRP30-1400-530

001

A4-207

001027