

エバラDVS型セミボルテックス水中ポンプ

EBARA SUBMERSIBLE SEMI VORTEX PUMPS

代表性能曲線

PERFORMANCE CURVE

機名 MODEL 65DVSJ61.5

周波数 FREQUENCY 60 Hz

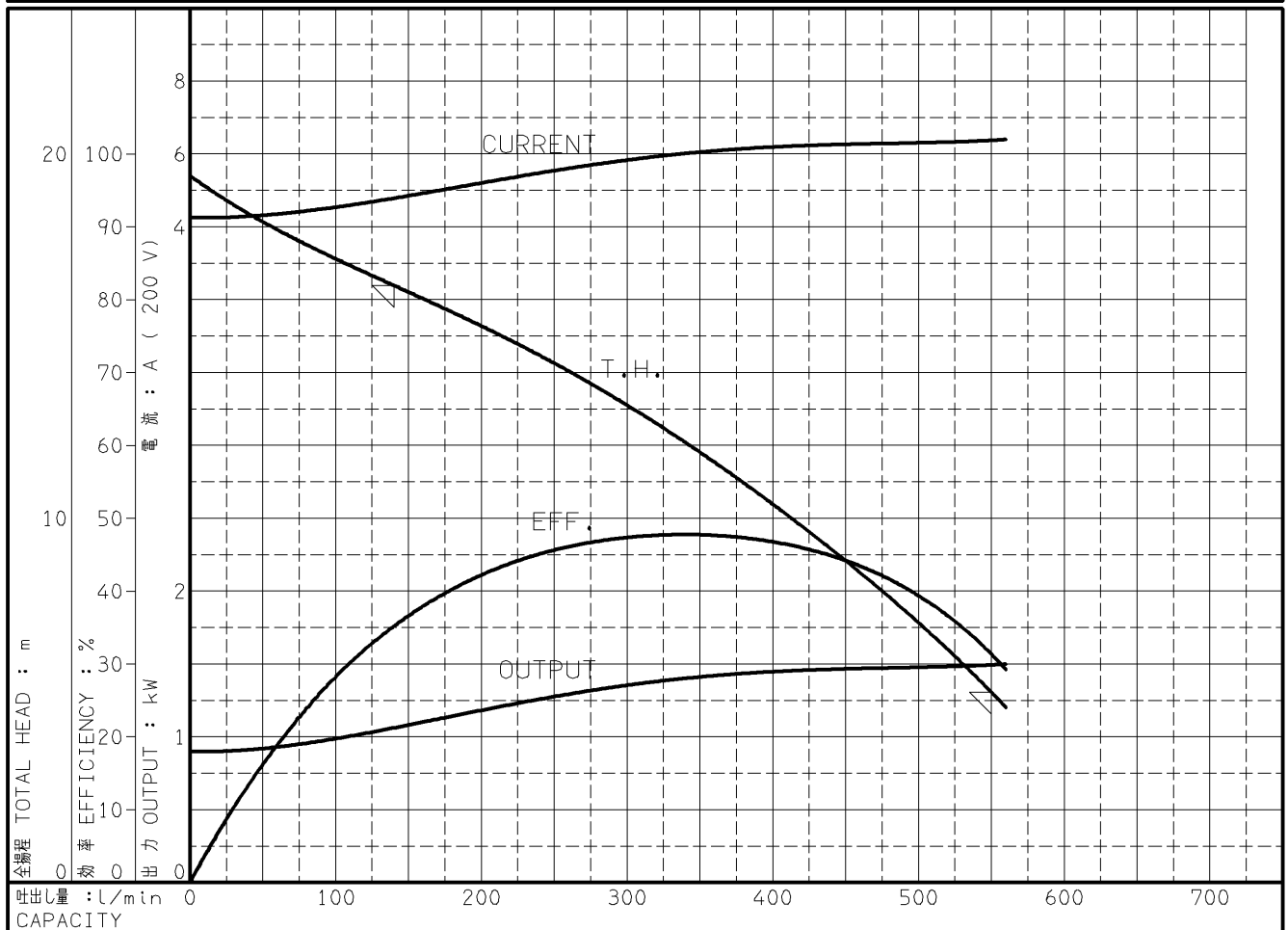
出力 OUTPUT 1.5 kW

電動機定格 MOTOR RATING
 200 V 6.4 A 3405 min⁻¹
 400 V 3.2 A 3405 min⁻¹

1.5 kW 形式 乾式水中形
 TYPE DRY TYPE

本図はエバラ標準電動機を使用した場合のデータです

番号 TEST NO.	ポンプ PUMP			三相誘導電動機 MOTOR						
	吐出量 CAPACITY	全揚程 TOTAL HEAD	効率 EFF.	電圧 VOLTS (200V)			電圧 VOLTS (400V)			出力 OUTPUT
				電流 CURRENT	入力 INPUT	効率 EFF.	電流 CURRENT	入力 INPUT	効率 EFF.	
L/min	m	%	A	kW	%	A	kW	%	kW	
1	0.0	19.4	0.0	4.250	1.324	68.0	2.130	1.324	68.0	0.900
2	150.0	16.2	36.6	4.850	1.547	69.9	2.430	1.547	69.9	1.081
3	300.0	13.1	47.3	5.820	1.899	71.3	2.910	1.899	71.3	1.354
4	520.0	6.4	36.5	6.320	2.075	71.5	3.160	2.075	71.5	1.483
5	560.0	4.8	29.2	6.400	2.094	71.6	3.200	2.094	71.6	1.499



注) 性能試験はJIS B 8301, B 8302によります。

NOTE THIS CURVE IS BASED ON JIS TESTING CODE (B 8301, B 8302).

御注文主 CUSTOMER	機器番号 ITEM NO.				
御使用先 FINAL USER	機器名称 ITEM NAME				
荏原製番 SER.NO.	機名 MODEL	吐出量 CAPACITY	全揚程 TOTAL HEAD	同期速度 SPEED	出力 OUTPUT
				min ⁻¹	数量 QTY

図番 DWG.NO. P65DVSJ61.5 001



EBARA CORPORATION

A4-202
070903