

エバラDVS型セミボルテックス水中ポンプ

EBARA SUBMERSIBLE SEMI VORTEX PUMPS

代表性能曲線

PERFORMANCE CURVE

機名 MODEL 65DVSA61.5

周波数 FREQUENCY 60 Hz

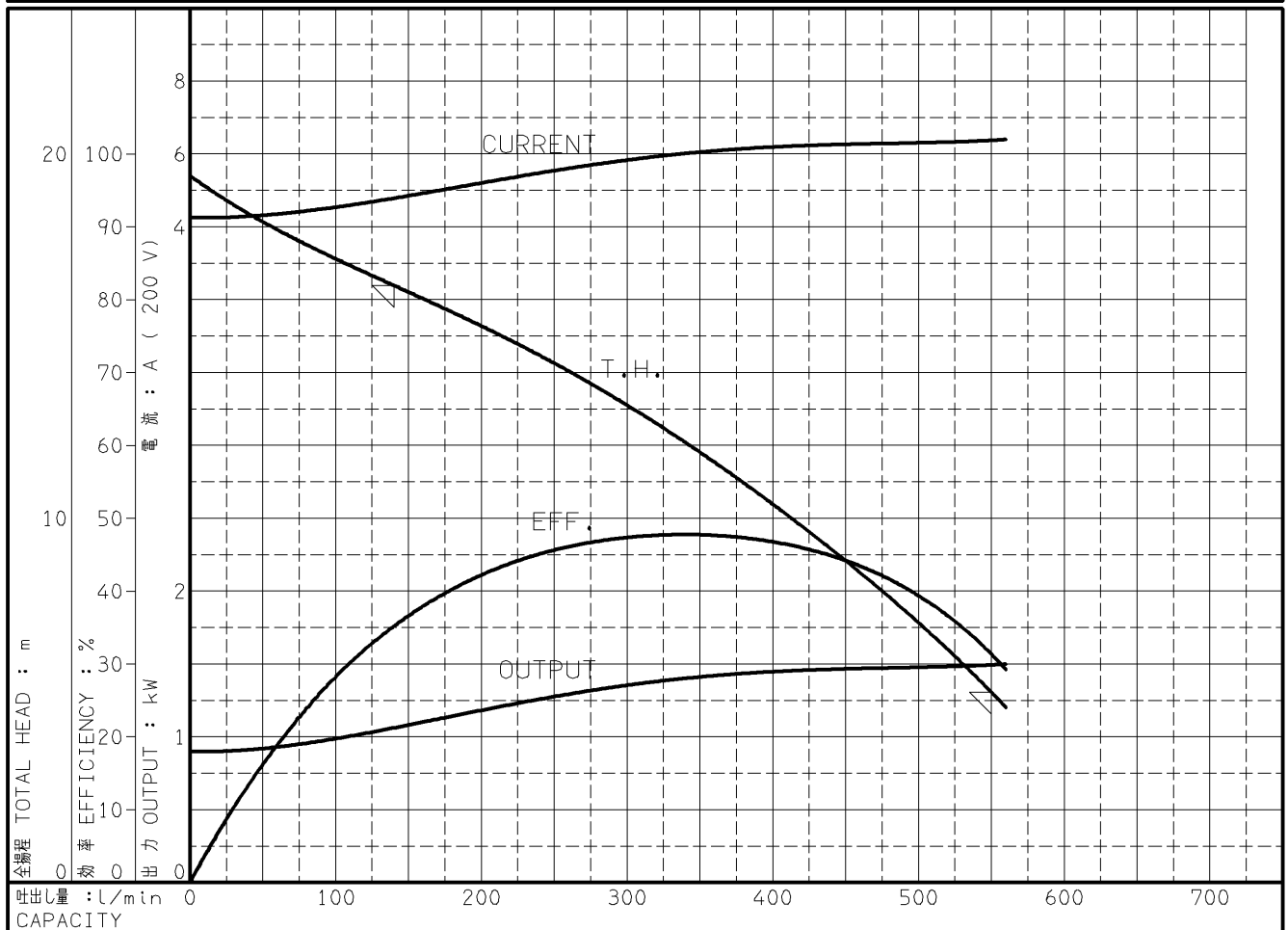
出力 OUTPUT 1.5 kW

電動機定格 MOTOR RATING
 200 V 6.4 A 3405 min⁻¹
 400 V 3.2 A 3405 min⁻¹

1.5 kW 形式 乾式水中形
 TYPE DRY TYPE

本図はエバラ標準電動機を使用した場合のデータです

番号 TEST NO.	ポンプ PUMP			三相誘導電動機 MOTOR						出力 OUTPUT kW
	吐出量 CAPACITY L/min	全揚程 TOTAL HEAD m	効率 EFF. %	電圧 VOLTS (200V)			電圧 VOLTS (400V)			
				電流 CURRENT A	入力 INPUT kW	効率 EFF. %	電流 CURRENT A	入力 INPUT kW	効率 EFF. %	
1	0.0	19.4	0.0	4.250	1.324	68.0	2.130	1.324	68.0	0.900
2	150.0	16.2	36.6	4.850	1.547	69.9	2.430	1.547	69.9	1.081
3	300.0	13.1	47.3	5.820	1.899	71.3	2.910	1.899	71.3	1.354
4	520.0	6.4	36.5	6.320	2.075	71.5	3.160	2.075	71.5	1.483
5	560.0	4.8	29.2	6.400	2.094	71.6	3.200	2.094	71.6	1.499



注) 性能試験はJIS B 8301, B 8302によります。

NOTE THIS CURVE IS BASED ON JIS TESTING CODE (B 8301, B 8302).

御注文主 CUSTOMER	機器番号 ITEM NO.				
御使用先 FINAL USER	機器名称 ITEM NAME				
荏原製番 SER.NO.	機名 MODEL	吐出量 CAPACITY	全揚程 TOTAL HEAD	同期速度 SPEED	出力 OUTPUT
				min ⁻¹	数量 QTY

図番 DWG. NO. P65DVSA61.5 001



EBARA CORPORATION

A4-202
070903