

# エバラSRTE4型片吸込ターボファン

## EBARA SINGLE SUCTION TURBO FAN

トップランナーモータ搭載  
with top runner motor

### 代表性能曲線 PERFORMANCE CURVE

機名 MODEL NO. 6SRTE4

周波数 FREQUENCY 60 Hz

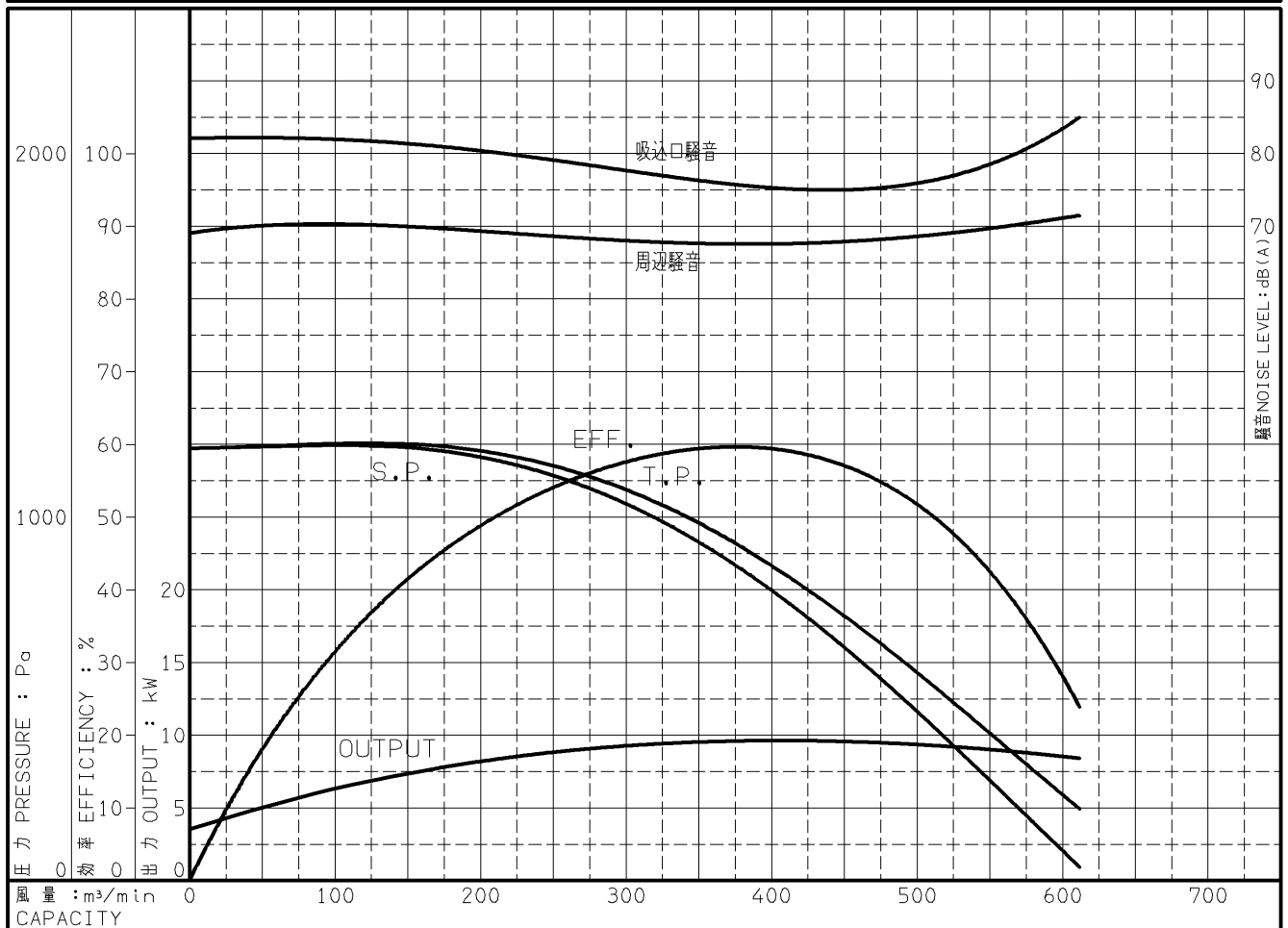
出力 OUTPUT 11 kW

電動機定格 MOTOR RATING  
200 V 42 A 1770 min<sup>-1</sup>  
400 V 21 A 1770 min<sup>-1</sup>

11 kW 形式 全閉外扇形 TYPE T.E.F.C

本図はエバラ標準電動機を使用した場合のデータです

番号 TEST NO.	送風機 FAN				三相誘導電動機 MOTOR						騒音(1.5m) NOISE LEVEL		
	風量 CAPACITY	静圧 STATIC PRESS.	全圧 TOTAL PRESS.	効率 EFF.	電圧 VOLTS (200V)			電圧 VOLTS (400V)			出力 OUTPUT	吸込口 SUCTION	周辺 AMBIENT
					電流 CURRENT	入力 INPUT	効率 EFF.	電流 CURRENT	入力 INPUT	効率 EFF.			
1	0.0	1189	1189	0.0	19.97	3.93	90.0	9.98	3.93	90.0	3.537	82.0	69.0
2	84.5	1197	1200	28.3	25.72	6.45	92.3	12.86	6.45	92.3	5.954	82.5	70.5
3	169.0	1187	1199	43.8	30.61	8.31	92.6	15.30	8.31	92.6	7.707	80.5	69.5
4	316.6	1003	1045	58.8	35.74	10.12	92.6	17.87	10.12	92.6	9.379	77.5	68.0
5	464.2	593	686	55.7	36.19	10.27	92.6	18.09	10.27	92.6	9.521	75.0	68.0
6	611.8	36	197	23.9	32.72	9.07	92.7	16.36	9.07	92.7	8.412	85.0	71.5



注) 性能試験はJIS B 8330 (図1(B)) に準拠します。

この性能曲線は標準吸込状態 (20°C, 1.2kg/m³) におけるものです。

NOTE THIS CURVE IS BASED ON JIS TESTING CODE (B 8330).

THIS CURVE IS BASED ON STANDARD SUCTION CONDITION (20°C, 1.2kg/m³).

御注文主 CUSTOMER	機器番号 ITEM NO.								
御使用先 FINAL USER	機器名称 ITEM NAME								
荏原製番 SER.NO.	機名 MODEL NO.	風量 CAPACITY	静圧 STATIC PRESS.	回転速度 SPEED	出力 OUTPUT	数量 QTY			
				min <sup>-1</sup>					



図番 DWG. NO. P6SRTE4-980-611

000

A4-207T

170630