

代表性能曲線  
PERFORMANCE CURVE

機名 MODEL NO. 6SRTE4

周波数 FREQUENCY 50 Hz

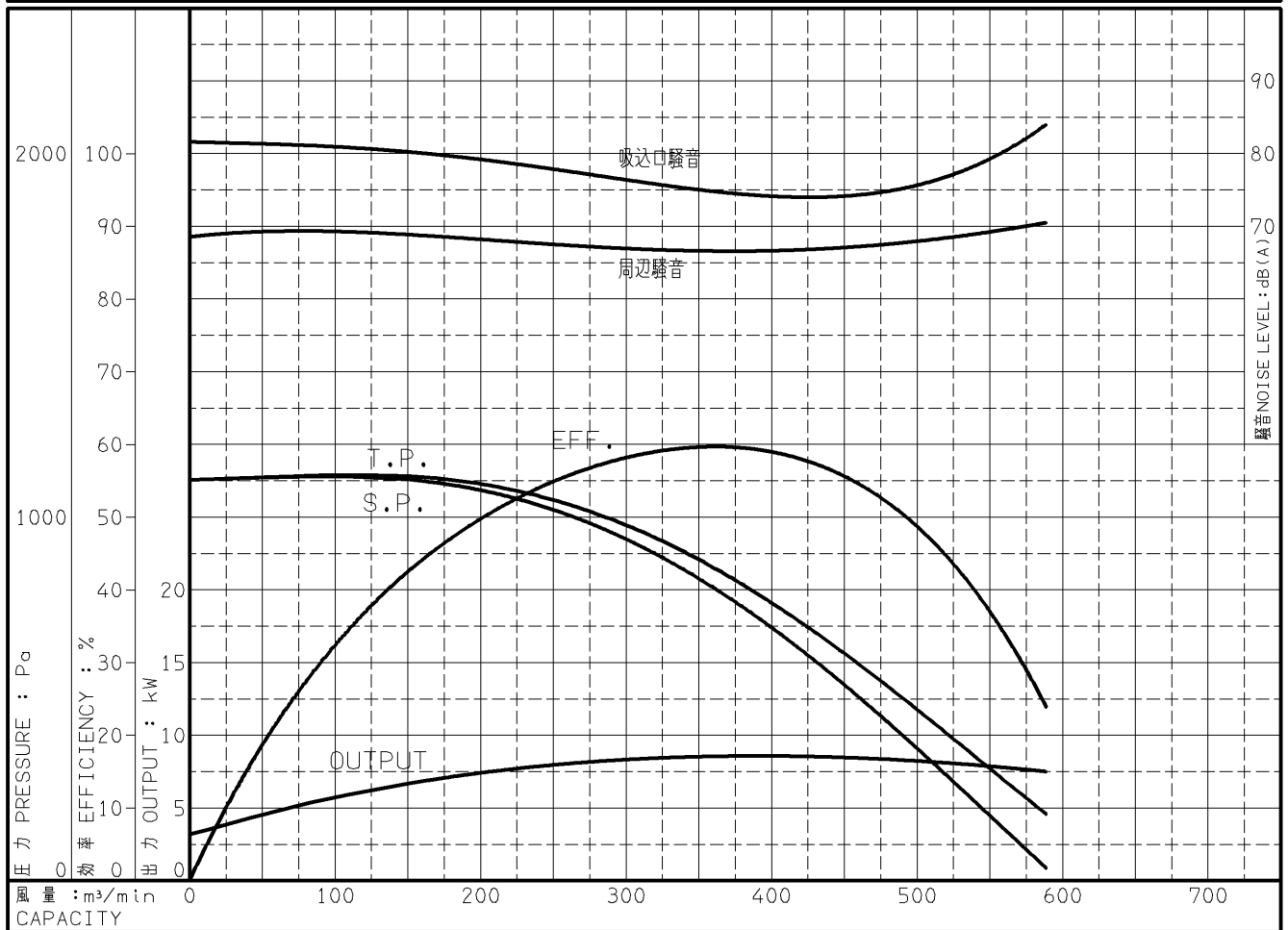
出力 OUTPUT 11 kW

電動機定格 MOTOR RATING  
200 V 46 A 1475 min<sup>-1</sup>  
400 V 23 A 1475 min<sup>-1</sup>

11 kW 形式 全閉外扇形  
TYPE T.E.F.C

本図はエバラ標準電動機を使用した場合のデータです

番号 TEST NO.	送風機 FAN				三相誘導電動機 MOTOR						騒音(1.5m) NOISE LEVEL		
	風量 CAPACITY	静圧 STATIC PRESS.	全圧 TOTAL PRESS.	効率 EFF.	電圧 VOLTS (200V)			電圧 VOLTS (400V)			出力 OUTPUT	吸込口 SUCTION	周辺 AMBIENT
					電流 CURRENT	入力 INPUT	効率 EFF.	電流 CURRENT	入力 INPUT	効率 EFF.			
m <sup>3</sup> /min	Pa	Pa	%	A	kW	%	A	kW	%	kW	dB(A)	dB(A)	
1	0.0	1103	1103	0.0	26.34	3.616	87.5	13.17	3.616	87.5	3.164	81.5	68.5
2	82.0	1111	1113	28.5	30.35	5.856	91.0	15.17	5.856	91.0	5.333	81.5	69.5
3	164.0	1100	1111	44.0	33.83	7.504	91.9	16.91	7.504	91.9	6.898	79.5	68.5
4	305.6	927	967	58.8	37.49	9.071	92.2	18.74	9.071	92.2	8.364	76.5	67.0
5	447.2	548	634	55.7	37.80	9.198	92.2	18.90	9.198	92.2	8.481	74.0	67.0
6	588.8	34	182	23.9	35.30	8.149	92.0	17.65	8.149	92.0	7.504	84.0	70.5



注) 性能試験はJIS B 8330 (図1(B))に準拠します。 この性能曲線は標準吸込状態(20°C, 1.2kg/m³)におけるものです。

NOTE THIS CURVE IS BASED ON JIS TESTING CODE (B 8330). THIS CURVE IS BASED ON STANDARD SUCTION CONDITION(20°C, 1.2kg/m³).

御注文主 CUSTOMER	機器番号 ITEM NO.						
御使用先 FINAL USER	機器名称 ITEM NAME						
荏原製番 SER.NO.	機名 MODEL NO.	風量 CAPACITY	静圧 STATIC PRESS.	回転速度 SPEED	出力 OUTPUT	数量 QTY	
				min <sup>-1</sup>			