

代表性能曲線
PERFORMANCE CURVE

機名 MODEL NO. 6SRTE4

周波数 FREQUENCY 60 Hz

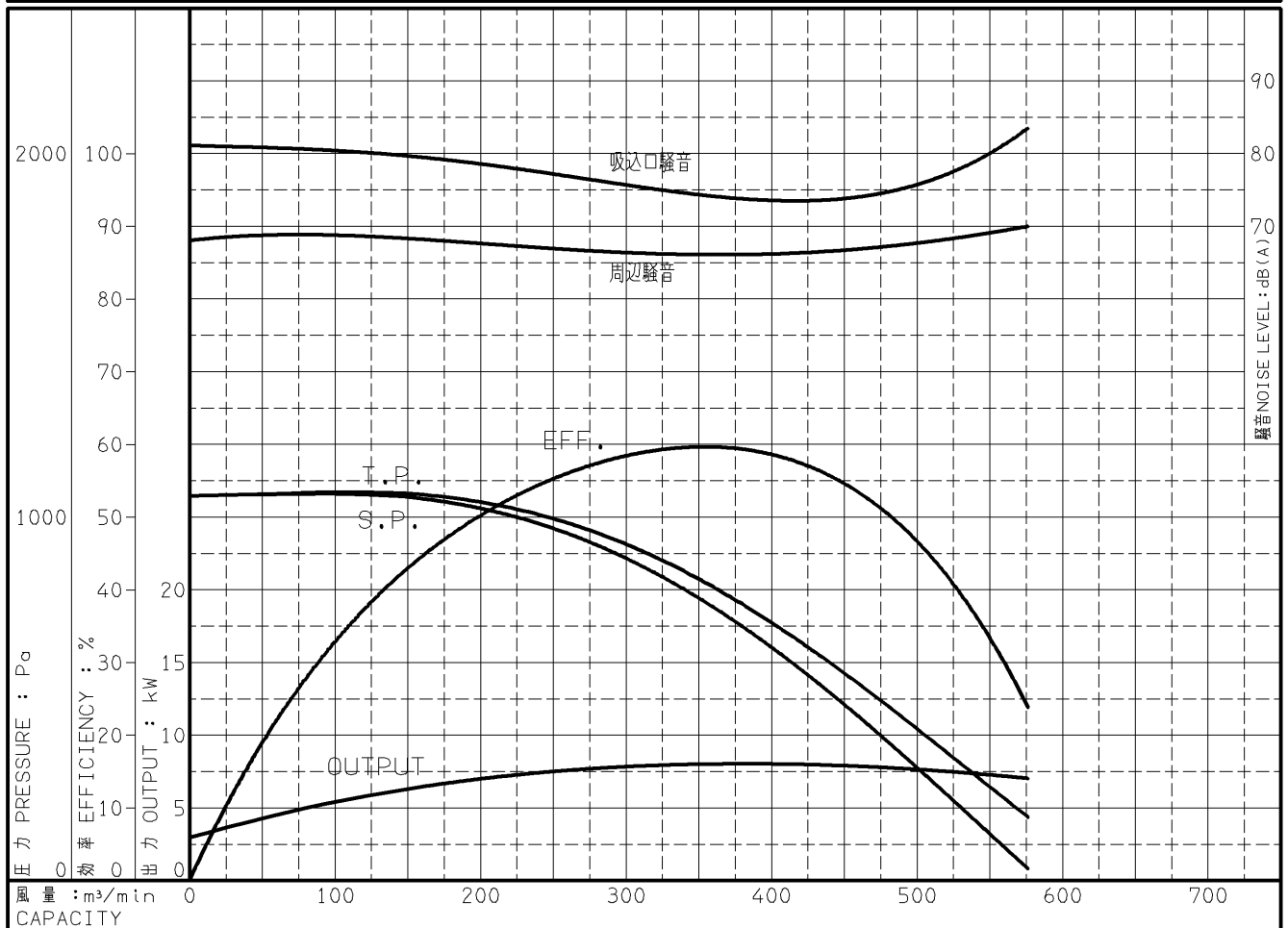
出力 OUTPUT 11 kW

電動機定格 MOTOR RATING
200 V 42 A 1770 min⁻¹
400 V 21 A 1770 min⁻¹

11 kW 形式 全閉外扇形 TYPE T.E.F.C

本図はエバラ標準電動機を使用した場合のデータです

番号 TEST NO.	送風機 FAN				三相誘導電動機 MOTOR						騒音(1.5m) NOISE LEVEL		
	風量 CAPACITY m ³ /min	静圧 STATIC PRESS. Pa	全圧 TOTAL PRESS. Pa	効率 EFF. %	電圧 VOLTS (200V)			電圧 VOLTS (400V)			出力 OUTPUT kW	吸込口 SUCTION dB(A)	周辺 AMBIENT dB(A)
					電流 CURRENT A	入力 INPUT kW	効率 EFF. %	電流 CURRENT A	入力 INPUT kW	効率 EFF. %			
1	0.0	1058	1058	0.0	18.81	3.348	88.7	9.40	3.348	88.7	2.971	81.0	68.0
2	80.0	1064	1066	28.4	23.29	5.446	91.7	11.64	5.446	91.7	4.997	81.0	69.0
3	160.0	1053	1063	43.8	27.07	6.986	92.4	13.53	6.986	92.4	6.460	79.0	68.0
4	298.7	887	925	58.7	30.99	8.452	92.7	15.49	8.452	92.7	7.835	76.0	66.5
5	437.5	526	607	55.7	31.31	8.571	92.7	15.65	8.571	92.7	7.945	73.5	66.5
6	576.3	32	174	23.8	28.66	7.595	92.6	14.33	7.595	92.6	7.033	83.5	70.0



注) 性能試験はJIS B 8330 (図1(B))に準拠します。 この性能曲線は標準吸込状態(20°C, 1.2kg/m³)におけるものです。

NOTE THIS CURVE IS BASED ON JIS TESTING CODE (B 8330). THIS CURVE IS BASED ON STANDARD SUCTION CONDITION(20°C, 1.2kg/m³).

御注文主 CUSTOMER	機器番号 ITEM NO.								
御使用先 FINAL USER	機器名称 ITEM NAME								
荏原製番 SER.NO.	機名 MODEL NO.	風量 CAPACITY	静圧 STATIC PRESS.	回転速度 SPEED	出力 OUTPUT	数量 QTY			
				min ⁻¹					