

# エバラLFU4型消音ボックス付ラインファン

## EBARA LINE FAN WITH SILENCER BOX

### 代表性能曲線

### PERFORMANCE CURVE

機名 MODEL NO. 6LFU45.75

周波数 FREQUENCY 50 Hz

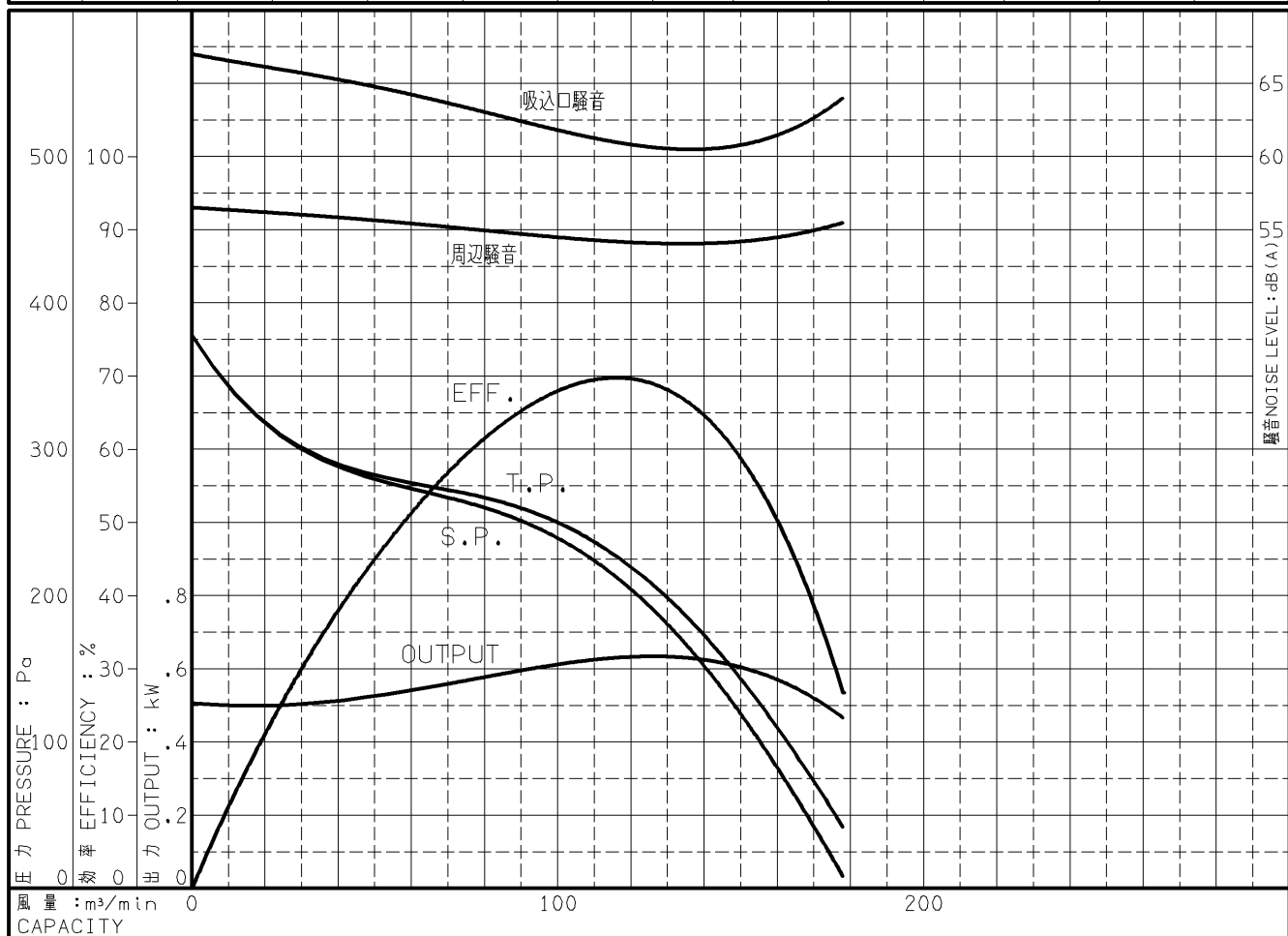
出力 OUTPUT 0.75 kW

電動機定格 MOTOR RATING 200 V 4.4 A 920 min<sup>-1</sup>  
400 V 2.2 A 920 min<sup>-1</sup>

0.75 kW 形式 全閉形 T.E.N.V

本図はエバラ標準電動機を使用した場合のデータです

番号 TEST NO.	送風機 FAN				三相誘導電動機 MOTOR						騒音(1.5m) NOISE LEVEL		
	風量 CAPACITY	静圧 STATIC PRESS.	全圧 TOTAL PRESS.	効率 EFF.	電圧 VOLTS (200V)			電圧 VOLTS (400V)			出力 OUTPUT	吸込口 SUCTION	周辺 AMBIENT
					電流 CURRENT	入力 INPUT	効率 EFF.	電流 CURRENT	入力 INPUT	効率 EFF.			
	m <sup>3</sup> /min	Pa	Pa	%	A	kW	%	A	kW	%	kW	dB(A)	dB(A)
1	0.0	378	378	0.0	3.789	0.723	70.0	1.676	0.669	75.7	0.506	67.0	56.5
2	35.6	292	294	34.0	3.802	0.724	70.2	1.683	0.671	75.8	0.508	65.5	56.0
3	71.2	266	271	58.4	3.869	0.789	71.1	1.720	0.736	76.3	0.561	63.5	55.0
4	106.8	229	241	68.0	4.028	0.858	72.4	1.810	0.806	77.1	0.621	61.5	54.5
5	142.4	144	166	64.0	3.996	0.861	72.2	1.792	0.808	76.9	0.621	60.5	54.0
6	178.0	8	41	26.6	3.726	0.676	69.0	1.641	0.623	74.9	0.466	64.0	55.5



注) 性能試験はJIS B 8330 (図1(B)) に準拠します。

この性能曲線は標準吸込状態(20°C, 1.2kg/m³)におけるものです。

NOTE THIS CURVE IS BASED ON JIS TESTING CODE (B 8330).

THIS CURVE IS BASED ON STANDARD SUCTION CONDITION(20°C, 1.2kg/m³).

御注文主 CUSTOMER	機器番号 ITEM NO.								
御使用先 FINAL USER	機器名称 ITEM NAME								
荏原製番 SER.NO.	機名 MODEL NO.	風量 CAPACITY	静圧 STATIC PRESS.	回転速度 SPEED	出力 OUTPUT	数量 QTY			
				min <sup>-1</sup>					



図番 DWG. NO. P6LFU45.75

000