

エバラLFM型ラインファン

EBARA LINE FAN

代表性能曲線

PERFORMANCE CURVE

機名 MODEL NO. 6LFM61.2

周波数 FREQUENCY 60 Hz

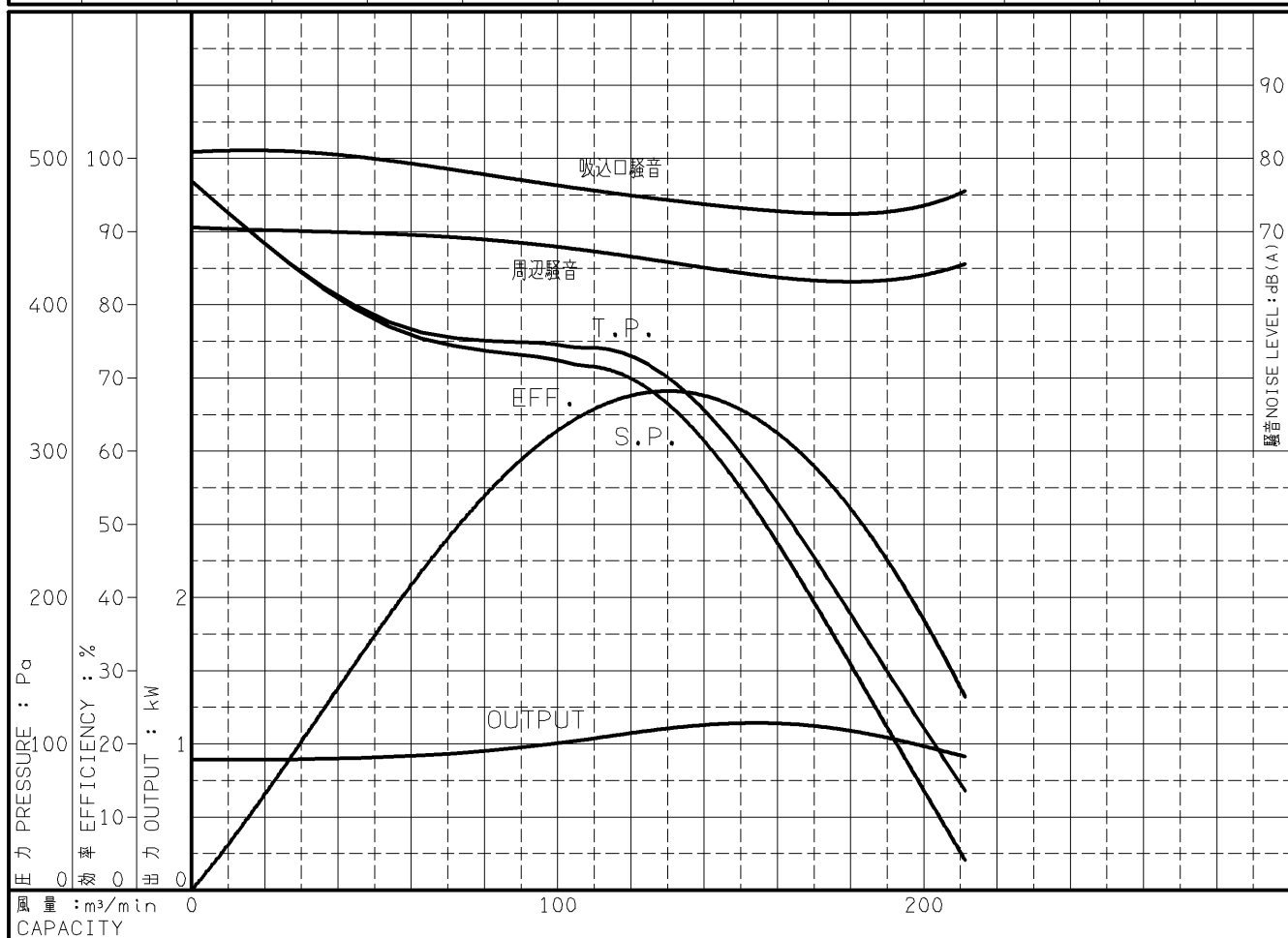
出力 OUTPUT 1.2 kW

電動機定格 MOTOR RATING 200 V 5.8 A 1130 min⁻¹
400 V 2.9 A 1130 min⁻¹

1.2 kW 形式 全閉形 TYPE T.E.N.V

本図はエバラ標準電動機を使用した場合のデータです

番号 TEST NO.	送風機 FAN				三相誘導電動機 MOTOR						騒音(1.5m) NOISE LEVEL		
	風量 CAPACITY m ³ /min	静圧 STATIC PRESS. Pa	全圧 TOTAL PRESS. Pa	効率 EFF. %	電圧 VOLTS (200V)			電圧 VOLTS (400V)			出力 OUTPUT kW	吸込口 SUCTION dB(A)	周辺 AMBIENT dB(A)
					電流 CURRENT A	入力 INPUT kW	効率 EFF. %	電流 CURRENT A	入力 INPUT kW	効率 EFF. %			
1	0.0	484	484	0.0	4.780	1.121	79.5	2.341	1.110	80.3	0.892	81.0	70.5
2	59.5	379	383	41.4	4.850	1.152	79.6	2.373	1.140	80.4	0.918	79.5	69.5
3	107.8	358	370	64.6	5.156	1.283	80.1	2.520	1.270	81.0	1.029	76.0	67.5
4	135.2	320	339	68.3	5.414	1.392	80.3	2.650	1.377	81.2	1.119	74.0	65.5
5	176.1	171	204	54.2	5.370	1.374	80.3	2.628	1.359	81.2	1.104	72.5	63.0
6	211.3	20	68	26.2	4.837	1.146	79.6	2.367	1.134	80.4	0.913	75.5	65.5



注) 性能試験はJIS B 8330 (図1(B))に準拠します。

この性能曲線は標準吸込状態(20°C, 1.2kg/m³)におけるものです。

NOTE THIS CURVE IS BASED ON JIS TESTING CODE (B 8330).

THIS CURVE IS BASED ON STANDARD SUCTION CONDITION(20°C, 1.2kg/m³).

御注文主 CUSTOMER	機器番号 ITEM NO.								
御使用先 FINAL USER	機器名称 ITEM NAME								
荏原製番 SER.NO.	機名 MODEL NO.	風量 CAPACITY	静圧 STATIC PRESS.	回転速度 SPEED	出力 OUTPUT	数量 QTY			
				min ⁻¹					



図番 DWG.NO. P6LFM61.2

000

A4-207

040930