

# エバラLFM型ラインファン

EBARA LINE FAN

## 代表性能曲線 PERFORMANCE CURVE

機名 MODEL NO. 6LFM52.4

周波数 FREQUENCY 50 Hz

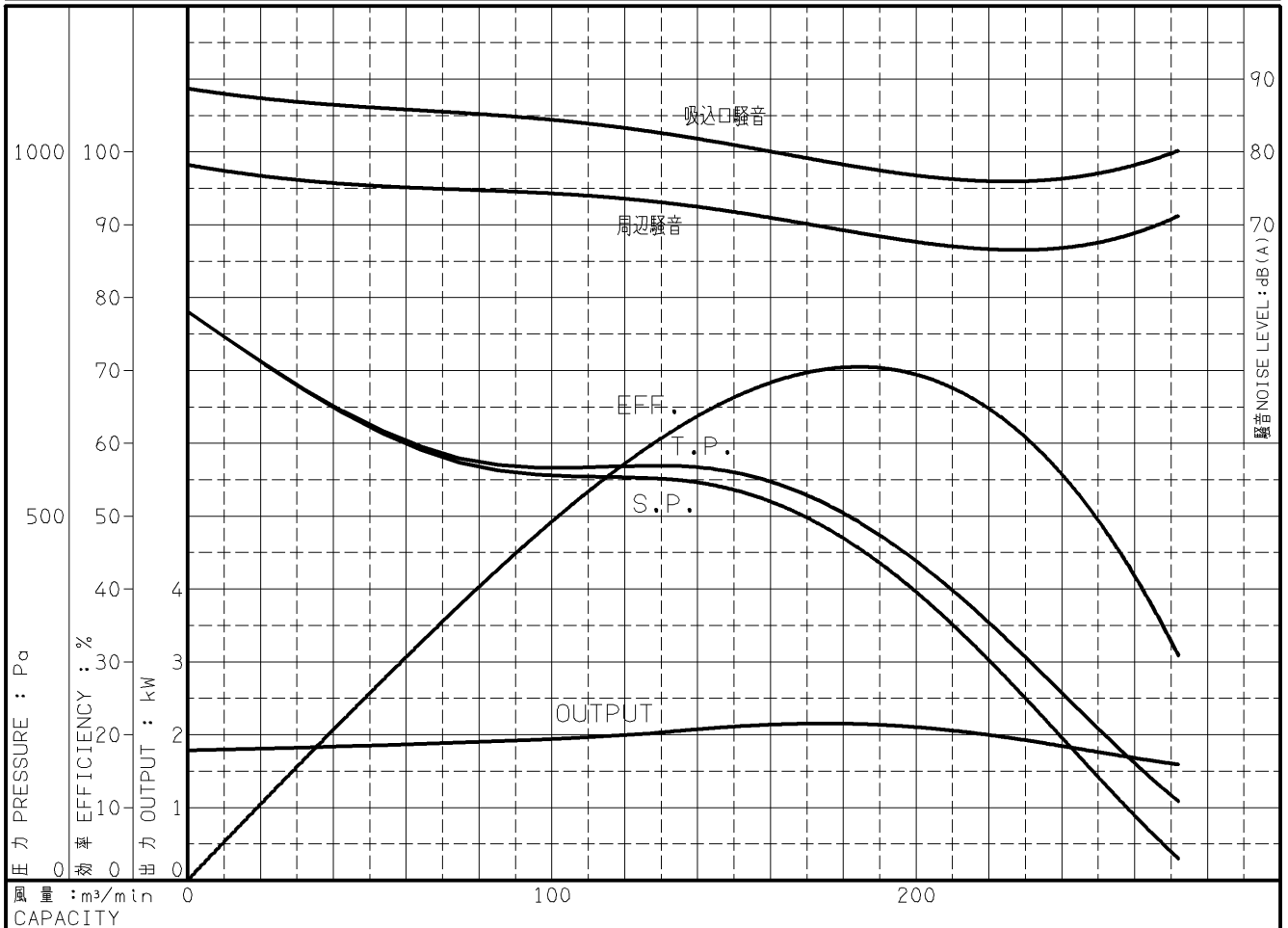
出力 OUTPUT 2.4 kW

電動機定格 MOTOR RATING  
200 V 11.6 A 1410 min<sup>-1</sup>  
400 V 5.8 A 1410 min<sup>-1</sup>

2.4 kW 形式 全閉形 TYPE T.E.N.V

本図はエバラ標準電動機を使用した場合のデータです

番号 TEST NO.	送風機 FAN				三相誘導電動機 MOTOR						騒音(1.5m) NOISE LEVEL		
	風量 CAPACITY m <sup>3</sup> /min	静圧 STATIC PRESS. Pa	全圧 TOTAL PRESS. Pa	効率 EFF. %	電圧 VOLTS (200V)			電圧 VOLTS (400V)			出力 OUTPUT kW	吸込口 SUCTION dB(A)	周辺 AMBIENT dB(A)
					電流 CURRENT A	入力 INPUT kW	効率 EFF. %	電流 CURRENT A	入力 INPUT kW	効率 EFF. %			
1	0.0	781	781	0.0	9.54	2.275	78.3	4.841	2.275	78.3	1.783	88.5	78.0
2	79.8	567	574	40.1	9.82	2.413	78.7	4.986	2.413	78.7	1.901	85.0	75.0
3	128.1	551	569	60.0	10.12	2.558	79.0	5.147	2.558	79.0	2.023	83.0	73.0
4	181.1	466	501	70.3	10.46	2.711	79.3	5.328	2.711	79.3	2.151	78.0	69.0
5	232.2	238	295	59.9	9.83	2.420	78.7	4.994	2.420	78.7	1.907	76.0	66.5
6	272.0	30	108	30.9	9.13	2.055	77.4	4.625	2.055	77.4	1.592	80.0	71.0



注) 性能試験はJIS B 8330 (図1(B)) に準拠します。この性能曲線は標準吸込状態(20°C, 1.2kg/m³)におけるものです。  
NOTE THIS CURVE IS BASED ON JIS TESTING CODE (B 8330). THIS CURVE IS BASED ON STANDARD SUCTION CONDITION(20°C, 1.2kg/m³).

御注文主 CUSTOMER	機器番号 ITEM NO.						
御使用先 FINAL USER	機器名称 ITEM NAME						
荏原製番 SER.NO.	機名 MODEL NO.	風量 CAPACITY	静圧 STATIC PRESS.	回転速度 SPEED	出力 OUTPUT	数量 QTY	
				min <sup>-1</sup>			



図番 DWG.NO. P6LFM52.4 000