

エバラLFM4型ラインファン

EBARA LINE FAN

代表性能曲線 PERFORMANCE CURVE

機名 MODEL NO. 6LFM461.4

周波数 FREQUENCY 60 Hz

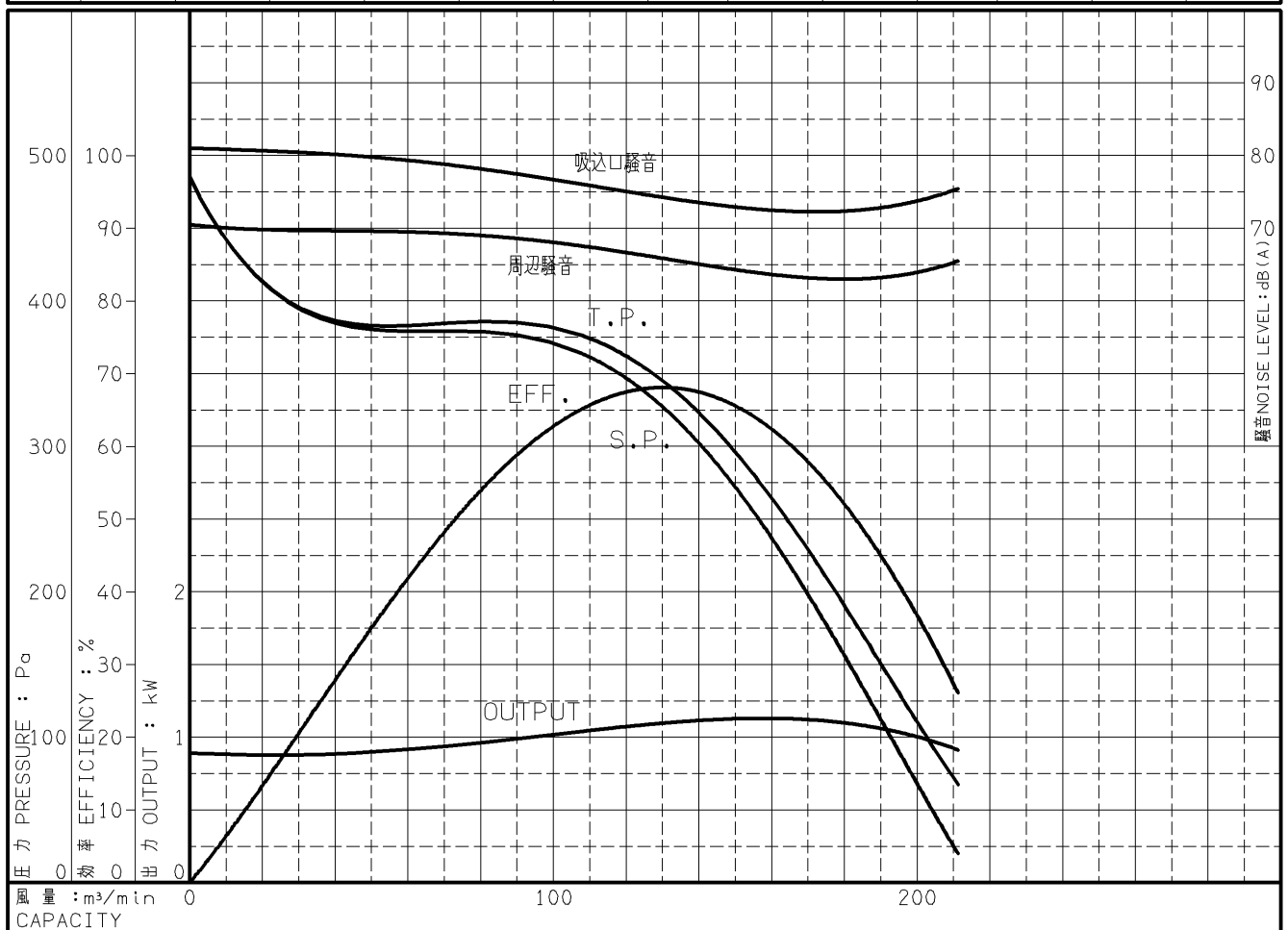
出力 OUTPUT 1.4 kW

電動機定格 MOTOR RATING
200 V 6.8 A 1100 min⁻¹
400 V 3.4 A 1100 min⁻¹

1.4 kW 形式 全閉形 TYPE T.E.N.V

本図はエバラ標準電動機を使用した場合のデータです

番号 TEST NO.	送風機 FAN				三相誘導電動機 MOTOR						騒音(1.5m) NOISE LEVEL		
	風量 CAPACITY m ³ /min	静圧 STATIC PRESS. Pa	全圧 TOTAL PRESS. Pa	効率 EFF. %	電圧 VOLTS (200V)			電圧 VOLTS (400V)			出力 OUTPUT kW	吸込口 SUCTION dB(A)	周辺 AMBIENT dB(A)
					電流 CURRENT A	入力 INPUT kW	効率 EFF. %	電流 CURRENT A	入力 INPUT kW	効率 EFF. %			
1	0.0	485	485	0.0	4.778	1.121	79.5	2.341	1.110	80.3	0.891	81.0	70.5
2	59.5	379	382	41.3	4.848	1.149	79.6	2.373	1.137	80.4	0.914	79.5	69.5
3	107.8	363	376	65.7	5.153	1.299	80.1	2.520	1.284	81.0	1.040	75.5	67.5
4	135.2	314	334	67.2	5.417	1.379	80.3	2.650	1.364	81.2	1.107	74.5	65.5
5	176.1	173	206	54.8	5.368	1.382	80.3	2.628	1.366	81.2	1.109	72.0	63.0
6	211.3	20	67	26.0	4.837	1.146	79.6	2.367	1.135	80.4	0.912	75.5	65.5



注) 性能試験はJIS B 8330 (図1(B))に準拠します。

この性能曲線は標準吸込状態(20°C, 1.2kg/m³)におけるものです。

NOTE THIS CURVE IS BASED ON JIS TESTING CODE (B 8330).

THIS CURVE IS BASED ON STANDARD SUCTION CONDITION(20°C, 1.2kg/m³).

御注文主 CUSTOMER	機器番号 ITEM NO.								
御使用先 FINAL USER	機器名称 ITEM NAME								
荏原製番 SER.NO.	機名 MODEL NO.	風量 CAPACITY	静圧 STATIC PRESS.	回転速度 SPEED	出力 OUTPUT	数量 QTY			
				min ⁻¹					



図番 DWG. NO. P6LFM461.4

000

A4-207

150403