

エバラAIR2型低騒音軸流ファン

EBARA VANE AXIAL FAN

トップランナーモータ搭載
with top runner motor

代表性能曲線 PERFORMANCE CURVE

機名 MODEL NO. 6AIR2

周波数 FREQUENCY 60 Hz

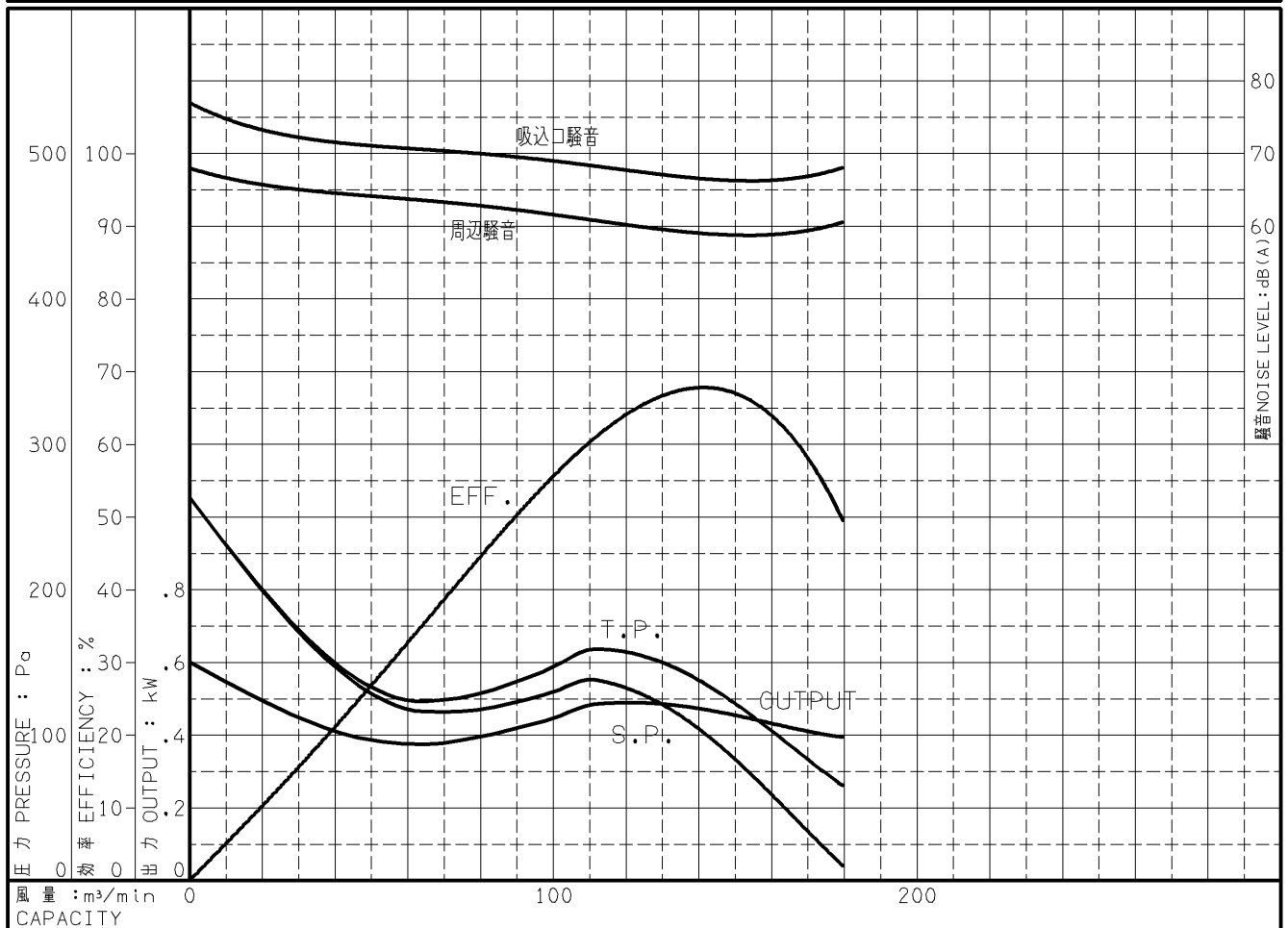
出力 OUTPUT 0.75 kW

電動機定格 MOTOR RATING
200 V 3.4 A 1730 min⁻¹
400 V 1.7 A 1730 min⁻¹

0.75 kW 形式 全閉外扇形 TYPE T.E.F.C

本図はエバラ標準電動機を使用した場合のデータです

番号 TEST NO.	送風機 FAN				三相誘導電動機 MOTOR						騒音(1.5m) NOISE LEVEL		
	風量 CAPACITY	静圧 STATIC PRESS.	全圧 TOTAL PRESS.	効率 EFF.	電圧 VOLTS (200V)			電圧 VOLTS (400V)			出力 OUTPUT	吸込口 SUCTION	周辺 AMBIENT
					電流 CURRENT	入力 INPUT	効率 EFF.	電流 CURRENT	入力 INPUT	効率 EFF.			
	m ³ /min	Pa	Pa	%	A	kW	%	A	kW	%	kW	dB(A)	dB(A)
1	0.0	263	263	0.0	2.900	0.699	86.0	1.450	0.699	86.0	0.601	77.0	68.0
2	64.9	116	123	35.6	2.337	0.443	84.7	1.169	0.443	84.7	0.375	70.5	63.5
3	111.4	139	160	61.6	2.588	0.564	85.8	1.294	0.564	85.8	0.484	68.5	61.0
4	134.1	112	143	66.1	2.588	0.564	85.8	1.294	0.564	85.8	0.484	66.5	59.0
5	156.9	68	110	65.9	2.478	0.512	85.5	1.239	0.512	85.5	0.438	66.5	59.0
6	179.6	9	65	49.3	2.380	0.465	85.0	1.190	0.465	85.0	0.395	68.0	60.5



注) 性能試験はJIS B 8330 (図1(B))に準拠します。

この性能曲線は標準吸込状態(20°C, 1.2kg/m³)におけるものです。

NOTE THIS CURVE IS BASED ON JIS TESTING CODE (B 8330).

THIS CURVE IS BASED ON STANDARD SUCTION CONDITION(20°C, 1.2kg/m³).

御注文主 CUSTOMER	機器番号 ITEM NO.						
御使用先 FINAL USER	機器名称 ITEM NAME						
荏原製番 SER.NO.	機名 MODEL NO.	風量 CAPACITY	静圧 STATIC PRESS.	回転速度 SPEED	出力 OUTPUT	数量 QTY	
				min ⁻¹			



図番 DWG.NO. P6AIR2-830-6.75

000

A4-207T

171121