

# エバラAIR2型低騒音軸流ファン

EBARA VANE AXIAL FAN

トップランナーモータ搭載  
with top runner motor

## 代表性能曲線 PERFORMANCE CURVE

機名 MODEL NO. 6AIR2

周波数 FREQUENCY 60 Hz

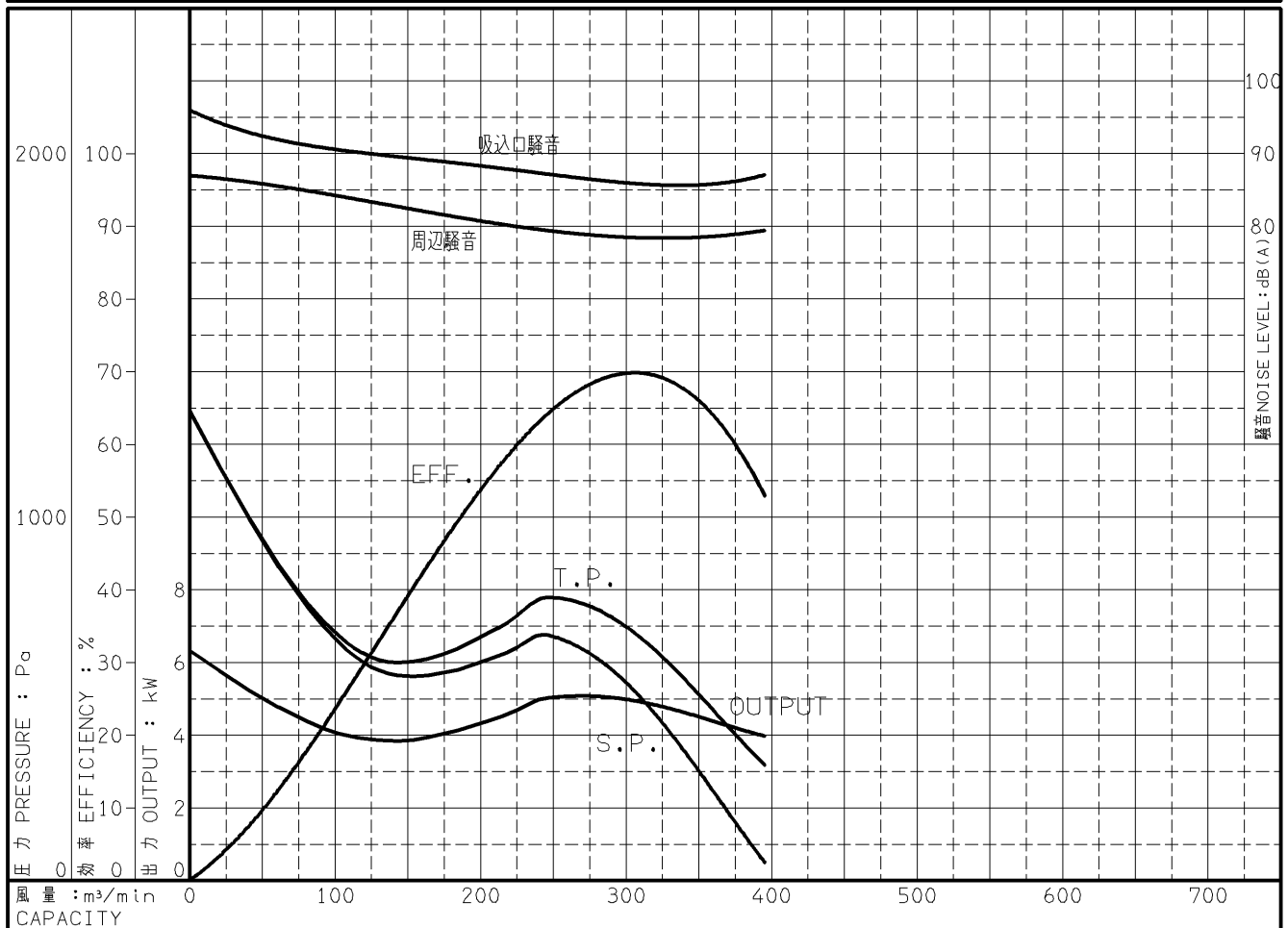
出力 OUTPUT 5.5 kW

電動機定格 MOTOR RATING  
200 V 21.4 A 1760 min<sup>-1</sup>  
400 V 10.7 A 1760 min<sup>-1</sup>

5.5 kW 形式 全閉外扇形 TYPE T.E.F.C

本図はエバラ標準電動機を使用した場合のデータです

番号 TEST NO.	送風機 FAN				三相誘導電動機 MOTOR						騒音(1.5m) NOISE LEVEL		
	風量 CAPACITY	静圧 STATIC PRESS.	全圧 TOTAL PRESS.	効率 EFF.	電圧 VOLTS (200V)			電圧 VOLTS (400V)			出力 OUTPUT	吸込口 SUCTION	周辺 AMBIENT
					電流 CURRENT	入力 INPUT	効率 EFF.	電流 CURRENT	入力 INPUT	効率 EFF.			
	m <sup>3</sup> /min	Pa	Pa	%	A	kW	%	A	kW	%	kW	dB(A)	dB(A)
1	0.0	1292	1292	0.0	23.85	6.944	91.1	11.92	6.944	91.1	6.329	96.0	87.0
2	143.3	564	599	37.2	15.77	4.167	92.0	7.88	4.167	92.0	3.837	89.5	82.5
3	245.9	681	784	64.1	19.36	5.449	91.9	9.68	5.449	91.9	5.009	87.5	80.0
4	295.7	551	701	68.6	19.44	5.477	91.9	9.72	5.477	91.9	5.034	85.5	78.0
5	345.5	332	537	68.0	17.89	4.936	92.0	8.94	4.936	92.0	4.544	86.0	78.5
6	395.4	48	316	52.4	16.19	4.323	92.1	8.09	4.323	92.1	3.981	87.0	79.5



注) 性能試験はJIS B 8330 (図1(B))に準拠します。

この性能曲線は標準吸込状態(20°C, 1.2kg/m<sup>3</sup>)におけるものです。

NOTE THIS CURVE IS BASED ON JIS TESTING CODE (B 8330).

THIS CURVE IS BASED ON STANDARD SUCTION CONDITION(20°C, 1.2kg/m<sup>3</sup>).

御注文主 CUSTOMER	機器番号 ITEM NO.								
御使用先 FINAL USER	機器名称 ITEM NAME								
荏原製番 SER.NO.	機名 MODEL NO.	風量 CAPACITY	静圧 STATIC PRESS.	回転速度 SPEED	出力 OUTPUT	数量 QTY			
				min <sup>-1</sup>					

図番 DWG.NO. P6AIR2-1835-65.5 000



A4-207T

171121