

エバラAIR2型低騒音軸流ファン

EBARA VANE AXIAL FAN

トップランナーモータ搭載
with top runner motor

代表性能曲線 PERFORMANCE CURVE

機名 MODEL NO. 6AIR2

周波数 FREQUENCY 50 Hz

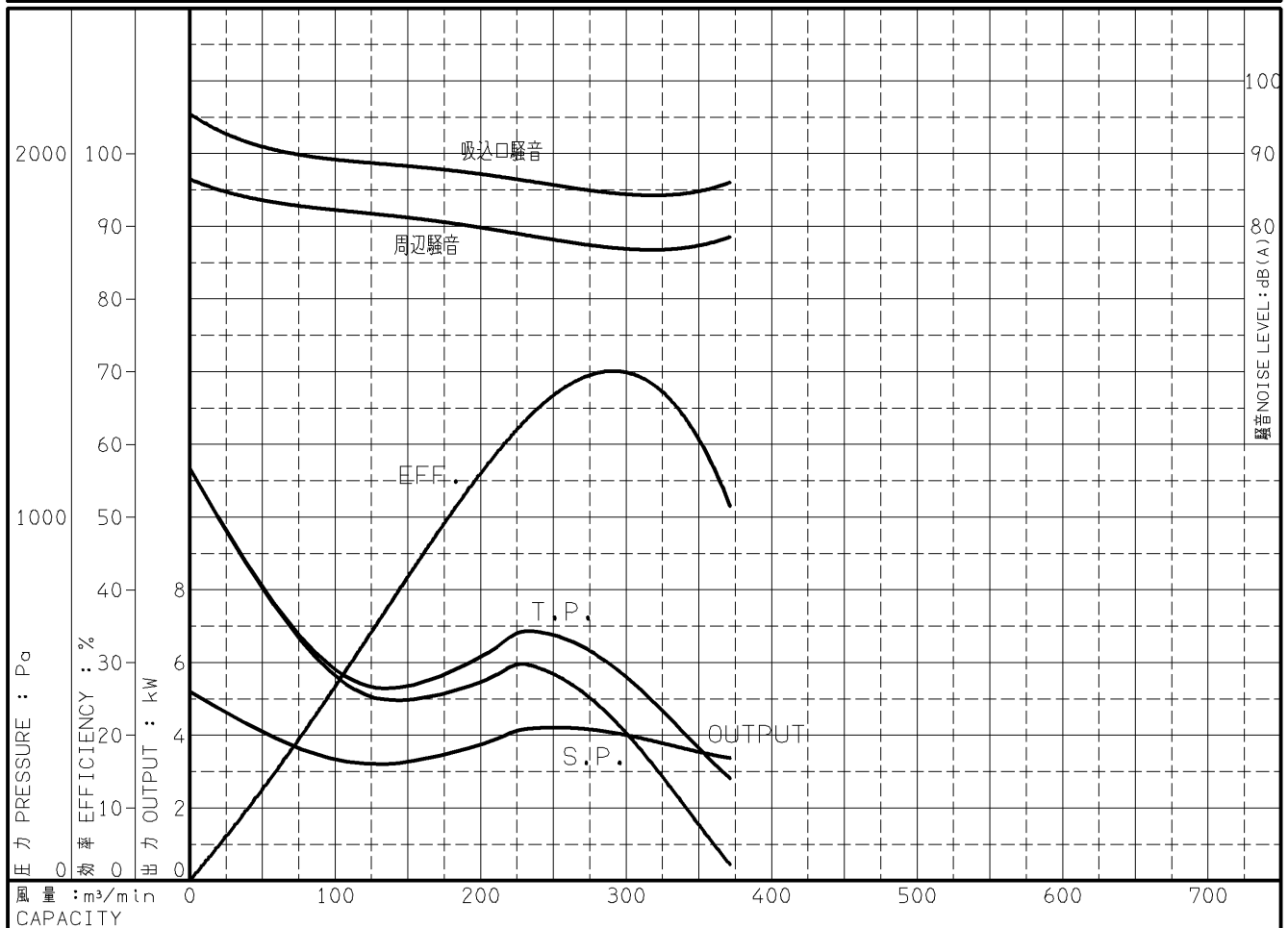
出力 OUTPUT 5.5 kW

電動機定格 MOTOR RATING
200 V 23.4 A 1465 min⁻¹
400 V 11.7 A 1465 min⁻¹

5.5 kW 形式 全閉外扇形 TYPE T.E.F.C

本図はエバラ標準電動機を使用した場合のデータです

番号 TEST NO.	送風機 FAN				三相誘導電動機 MOTOR						騒音(1.5m) NOISE LEVEL		
	風量 CAPACITY	静圧 STATIC PRESS.	全圧 TOTAL PRESS.	効率 EFF.	電圧 VOLTS (200V)			電圧 VOLTS (400V)			出力 OUTPUT	吸込口 SUCTION	周辺 AMBIENT
					電流 CURRENT	入力 INPUT	効率 EFF.	電流 CURRENT	入力 INPUT	効率 EFF.			
m ³ /min	Pa	Pa	%	A	kW	%	A	kW	%	kW	dB(A)	dB(A)	
1	0.0	1136	1136	0.0	21.96	5.734	90.9	10.98	5.734	90.9	5.212	95.5	86.5
2	134.5	497	528	36.9	16.76	3.537	90.5	8.38	3.537	90.5	3.201	88.5	81.5
3	230.8	600	691	63.9	19.05	4.572	91.0	9.52	4.572	91.0	4.160	86.5	79.0
4	277.7	485	617	68.5	19.07	4.581	91.0	9.53	4.581	91.0	4.168	84.5	77.0
5	324.7	293	473	68.0	18.07	4.147	90.8	9.03	4.147	90.8	3.769	84.5	77.0
6	371.6	42	279	51.3	17.14	3.722	90.6	8.57	3.722	90.6	3.374	86.0	78.5



注) 性能試験はJIS B 8330 (図1(B))に準拠します。

この性能曲線は標準吸込状態(20°C, 1.2kg/m³)におけるものです。

NOTE THIS CURVE IS BASED ON JIS TESTING CODE (B 8330).

THIS CURVE IS BASED ON STANDARD SUCTION CONDITION(20°C, 1.2kg/m³).

御注文主 CUSTOMER	機器番号 ITEM NO.						
御使用先 FINAL USER	機器名称 ITEM NAME						
荏原製番 SER.NO.	機名 MODEL NO.	風量 CAPACITY	静圧 STATIC PRESS.	回転速度 SPEED	出力 OUTPUT	数量 QTY	
				min ⁻¹			



図番 DWG.NO. P6AIR2-1725-55.5 000

A4-207T

150319