

エバラAIM型低騒音軸流ファン

EBARA VANE AXIAL FAN

代表性能曲線

PERFORMANCE CURVE

機名 MODEL NO. 6AIM65.5

周波数 FREQUENCY 60 Hz

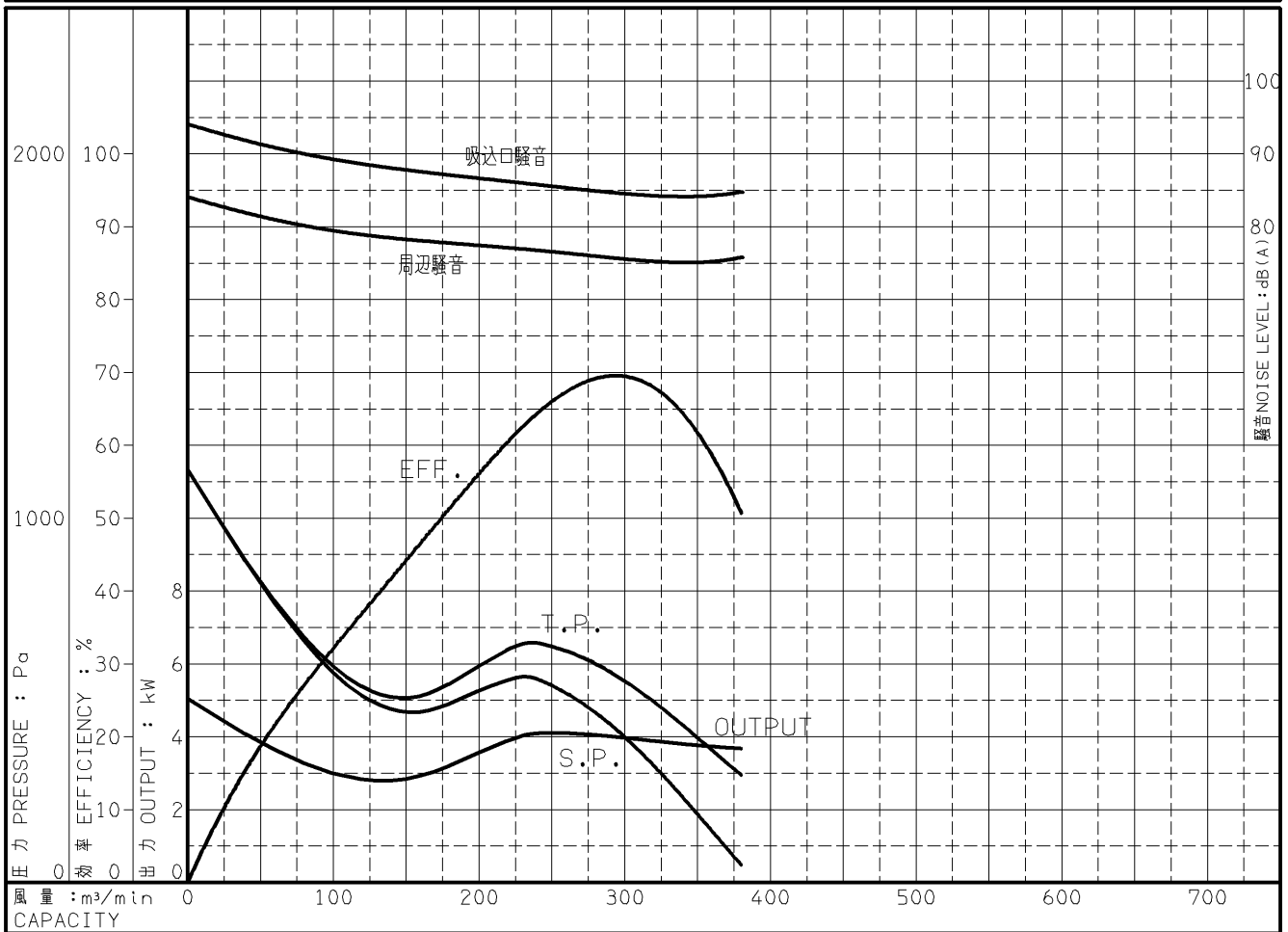
出力 OUTPUT 5.5 kW

電動機定格 MOTOR RATING
 200 V 21.4 A 1730 min⁻¹
 400 V 10.7 A 1730 min⁻¹

5.5 kW 形式 防滴保護形 O.D.P. TYPE

本図はエバラ標準電動機を使用した場合のデータです

番号 TEST NO.	送風機 FAN				三相誘導電動機 MOTOR						騒音(1.5m) NOISE LEVEL		
	風量 CAPACITY	静圧 STATIC PRESS.	全圧 TOTAL PRESS.	効率 EFF.	電圧 VOLTS (200V)			電圧 VOLTS (400V)			出力 OUTPUT	吸込口 SUCTION	周辺 AMBIENT
					電流 CURRENT	入力 INPUT	効率 EFF.	電流 CURRENT	入力 INPUT	効率 EFF.			
	m ³ /min	Pa	Pa	%	A	kW	%	A	kW	%	kW	dB(A)	dB(A)
1	0.0	1135	1135	0.0	19.12	5.753	87.9	9.555	5.753	87.9	5.060	94.0	84.0
2	157.1	467	509	45.9	11.84	3.295	88.0	5.939	3.295	88.0	2.900	87.5	78.0
3	238.7	560	657	63.9	15.68	4.621	88.5	7.830	4.621	88.5	4.090	86.0	77.0
4	298.4	404	557	69.6	15.29	4.491	88.5	7.638	4.491	88.5	3.976	84.5	75.5
5	328.2	284	469	66.7	14.86	4.345	88.5	7.424	4.345	88.5	3.847	84.0	75.0
6	380.1	47	294	50.8	14.29	4.151	88.5	7.142	4.151	88.5	3.675	85.0	76.0



注) 性能試験はJIS B 8330 (図1(B)) に準拠します。 この性能曲線は標準吸込状態 (20°C, 1.2kg/m³) におけるものです。
 NOTE THIS CURVE IS BASED ON JIS TESTING CODE (B 8330). THIS CURVE IS BASED ON STANDARD SUCTION CONDITION (20°C, 1.2kg/m³).

御注文主 CUSTOMER	機器番号 ITEM NO.								
御使用先 FINAL USER	機器名称 ITEM NAME								
荏原製番 SER.NO.	機名 MODEL NO.	風量 CAPACITY	静圧 STATIC PRESS.	回転速度 SPEED	出力 OUTPUT	数量 QTY			
				min ⁻¹					



図番 DWG.NO. P6AIM65.5 000

A4-207
001020