

エバラSRP30型片吸込スリーエースファン

EBARA SINGLE SUCTION THREE ACE FAN

代表性能曲線

PERFORMANCE CURVE

機名 MODEL NO. 51/2SRP30

周波数 FREQUENCY 60 Hz

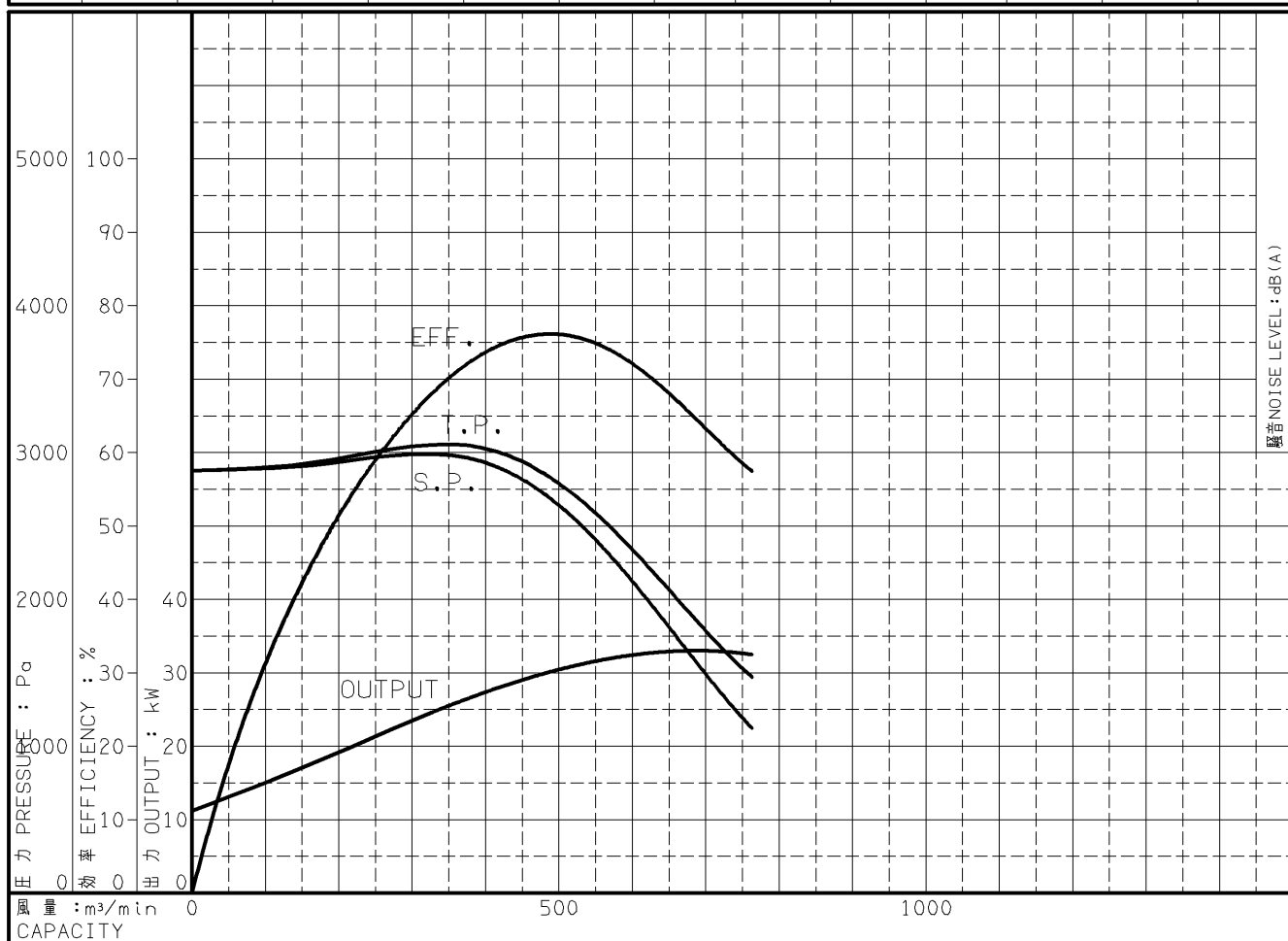
出力 OUTPUT 37 kW

電動機定格 MOTOR RATING 200 V 132 A 1740 min⁻¹
400 V 66 A 1740 min⁻¹

37 kW 形式 防滴保護形 O.D.P. TYPE

本図はエバラ標準電動機を使用した場合のデータです

番号 TEST NO.	送風機 FAN				三相誘導電動機 MOTOR						騒音(1.5m) NOISE LEVEL		
	風量 CAPACITY m ³ /min	静圧 STATIC PRESS. Pa	全圧 TOTAL PRESS. Pa	効率 EFF. %	電圧 VOLTS (200V)			電圧 VOLTS (400V)			出力 OUTPUT kW	吸込口 SUCTION dB(A)	周辺 AMBIENT dB(A)
					電流 CURRENT A	入力 INPUT kW	効率 EFF. %	電流 CURRENT A	入力 INPUT kW	効率 EFF. %			
1	0.0	2878	2878	0.0	48.2	12.32	90.8	24.21	12.32	90.8	11.19		
2	190.0	2927	2949	49.9	68.6	20.18	92.6	34.37	20.18	92.6	18.69		
3	327.0	2986	3050	67.5	86.7	26.51	92.7	43.38	26.51	92.7	24.59		
4	574.0	2275	2472	73.8	111.3	34.70	92.2	55.68	34.70	92.2	32.02		
5	667.0	1702	1968	66.3	114.6	35.77	92.1	57.33	35.77	92.1	32.97		
6	763.0	1122	1470	57.5	113.0	35.23	92.2	56.50	35.23	92.2	32.49		



注) 性能試験はJIS B 8330 (図1(B)) に準拠します。

この性能曲線は標準吸込状態 (20°C, 1.2kg/m³) におけるものです。

NOTE THIS CURVE IS BASED ON JIS TESTING CODE (B 8330).

THIS CURVE IS BASED ON STANDARD SUCTION CONDITION (20°C, 1.2kg/m³).

御注文主 CUSTOMER	機器番号 ITEM NO.						
御使用先 FINAL USER	機器名称 ITEM NAME						
荏原製番 SER.NO.	機名 MODEL NO.	風量 CAPACITY	静圧 STATIC PRESS.	回転速度 SPEED	出力 OUTPUT	数量 QTY	
				min ⁻¹			



図番 DWG.NO. P51/2SRP30-1650-637 001

A4-207

001027