

エバラSRP30型片吸込スリーエースファン

EBARA SINGLE SUCTION THREE ACE FAN

代表性能曲線

PERFORMANCE CURVE

機名 MODEL NO. 51/2SRP30

周波数 FREQUENCY 50 Hz

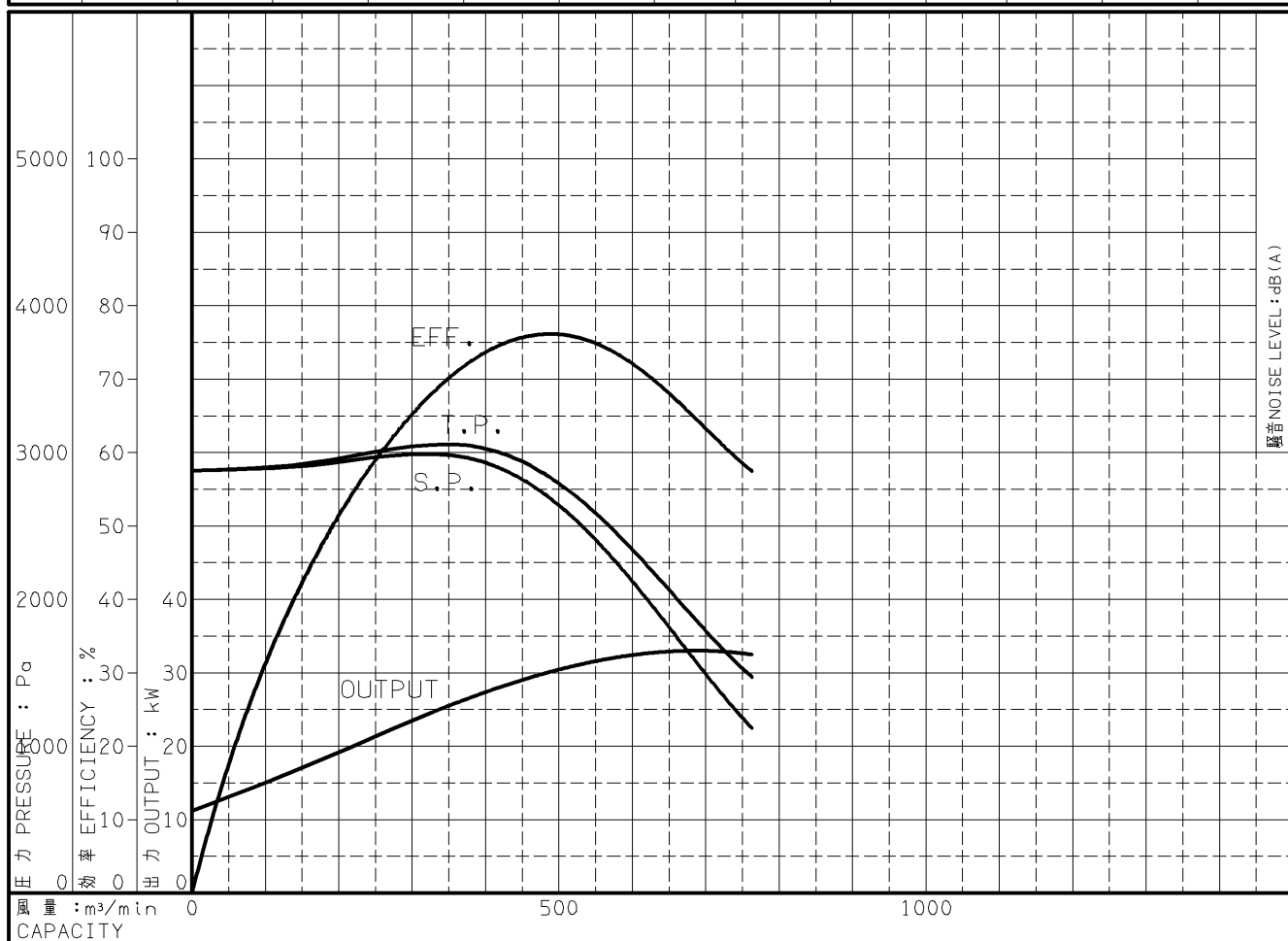
出力 OUTPUT 37 kW

電動機定格 MOTOR RATING 200 V 138 A 1450 min⁻¹
400 V 69 A 1450 min⁻¹

37 kW 形式 防滴保護形 TYPE O.D.P.

本図はエバラ標準電動機を使用した場合のデータです

| 番号 TEST NO. | 送風機 FAN | | | | 三相誘導電動機 MOTOR | | | | | | 騒音(1.5m) NOISE LEVEL | | |
|-------------------|---------------------------------------|------------------------------|-----------------------------|-----------------|--------------------|-------------------|-----------------|--------------------|-------------------|-----------------|-------------------------|-------------------------|------------------------|
| | 風量 CAPACITY m ³ /min | 静圧 STATIC PRESS. Pa | 全圧 TOTAL PRESS. Pa | 効率 EFF. % | 電圧 VOLTS (200V) | | | 電圧 VOLTS (400V) | | | 出力 OUTPUT kW | 吸込口 SUCTION dB(A) | 周辺 AMBIENT dB(A) |
| | | | | | 電流 CURRENT A | 入力 INPUT kW | 効率 EFF. % | 電流 CURRENT A | 入力 INPUT kW | 効率 EFF. % | | | |
| 1 | 0.0 | 2878 | 2878 | 0.0 | 61.0 | 12.46 | 89.7 | 30.54 | 12.46 | 89.7 | 11.19 | | |
| 2 | 190.0 | 2927 | 2949 | 49.9 | 78.7 | 20.33 | 91.9 | 39.34 | 20.33 | 91.9 | 18.69 | | |
| 3 | 327.0 | 2986 | 3050 | 67.5 | 95.4 | 26.65 | 92.2 | 47.62 | 26.65 | 92.2 | 24.59 | | |
| 4 | 574.0 | 2275 | 2472 | 73.8 | 118.4 | 34.81 | 91.9 | 59.17 | 34.81 | 91.9 | 32.02 | | |
| 5 | 667.0 | 1702 | 1968 | 66.3 | 121.5 | 35.88 | 91.8 | 60.72 | 35.88 | 91.8 | 32.97 | | |
| 6 | 763.0 | 1122 | 1470 | 57.5 | 120.0 | 35.34 | 91.9 | 59.93 | 35.34 | 91.9 | 32.49 | | |



注) 性能試験はJIS B 8330 (図1(B)) に準拠します。

この性能曲線は標準吸込状態(20°C, 1.2kg/m³)におけるものです。

NOTE THIS CURVE IS BASED ON JIS TESTING CODE (B 8330).

THIS CURVE IS BASED ON STANDARD SUCTION CONDITION(20°C, 1.2kg/m³).

| | | | | | | | |
|--------------------|-------------------|-------------|------------------|-------------------|-----------|--------|--|
| 御注文主 CUSTOMER | 機器番号 ITEM NO. | | | | | | |
| 御使用先 FINAL USER | 機器名称 ITEM NAME | | | | | | |
| 荏原製番 SER.NO. | 機名 MODEL NO. | 風量 CAPACITY | 静圧 STATIC PRESS. | 回転速度 SPEED | 出力 OUTPUT | 数量 QTY | |
| | | | | min ⁻¹ | | | |



図番 DWG.NO. P51/2SRP30-1650-537 001