

エバラSRP31型片吸込スリーエースファン

EBARA SINGLE SUCTION THREE ACE FAN

トップランナーモータ搭載
with top runner motor

代表性能曲線 PERFORMANCE CURVE

機名 MODEL NO. 5SRP31

周波数 FREQUENCY 50 Hz

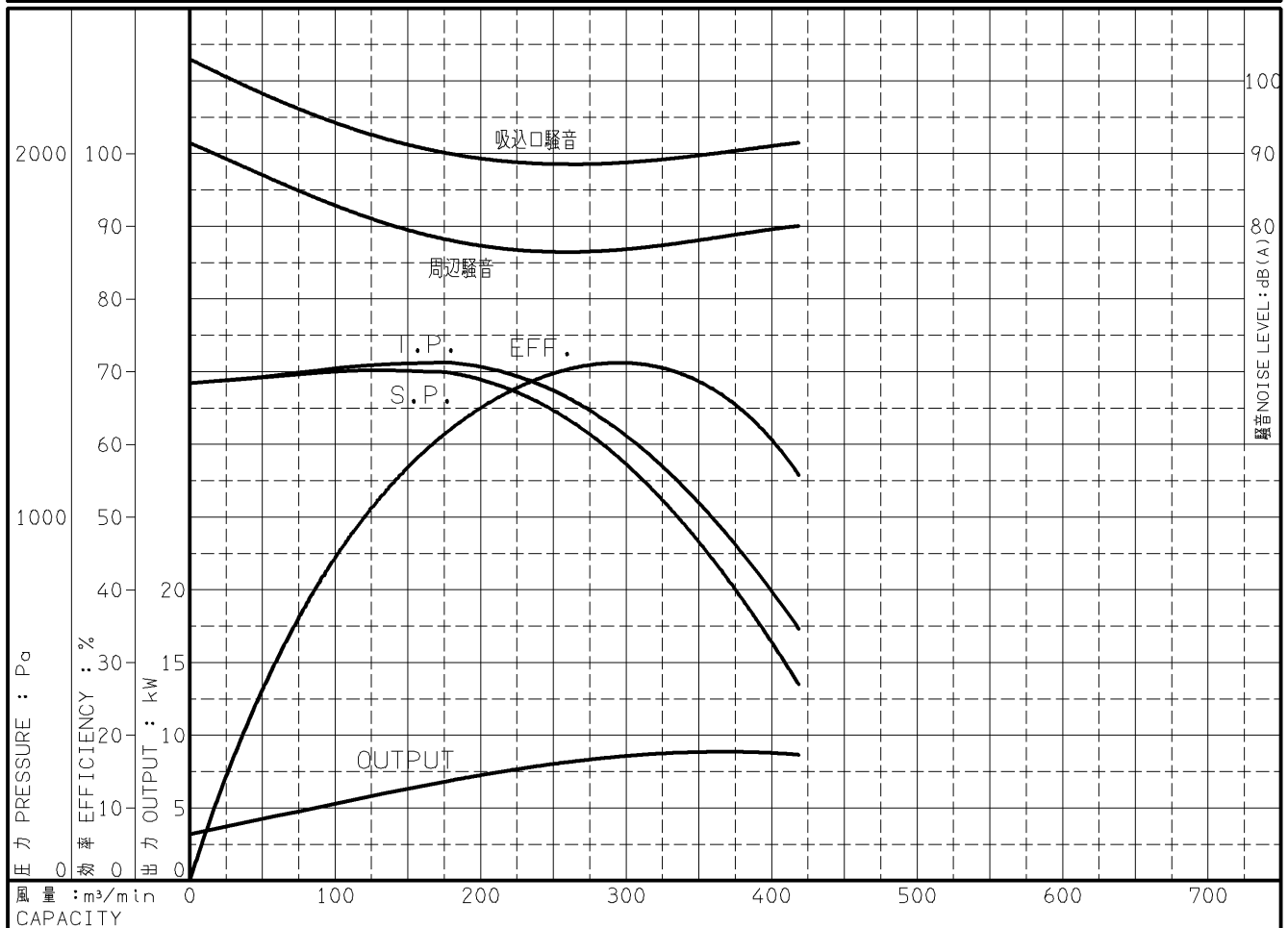
出力 OUTPUT 11 kW

電動機定格 MOTOR RATING
200 V 46 A 1475 min⁻¹
400 V 23 A 1475 min⁻¹

11 kW 形式 全閉外扇形
TYPE T.E.F.C

本図はエバラ標準電動機を使用した場合のデータです

番号 TEST NO.	送風機 FAN				三相誘導電動機 MOTOR						騒音(1.5m) NOISE LEVEL		
	風量 CAPACITY	静圧 STATIC PRESS.	全圧 TOTAL PRESS.	効率 EFF.	電圧 VOLTS (200V)			電圧 VOLTS (400V)			出力 OUTPUT	吸込口 SUCTION	周辺 AMBIENT
					電流 CURRENT	入力 INPUT	効率 EFF.	電流 CURRENT	入力 INPUT	効率 EFF.			
	m ³ /min	Pa	Pa	%	A	kW	%	A	kW	%	kW	dB(A)	dB(A)
1	0.0	1368	1368	0.0	26.39	3.643	87.5	13.19	3.643	87.5	3.190	103.0	91.5
2	89.5	1397	1403	41.2	29.82	5.585	90.8	14.91	5.585	90.8	5.073	95.0	83.5
3	179.0	1397	1424	61.7	33.78	7.482	91.9	16.89	7.482	91.9	6.877	90.0	78.5
4	258.9	1272	1330	70.5	36.90	8.829	92.1	18.45	8.829	92.1	8.138	88.5	76.0
5	338.9	985	1085	69.5	38.68	9.556	92.2	19.34	9.556	92.2	8.813	89.5	78.0
6	418.9	539	692	55.8	38.26	9.386	92.2	19.13	9.386	92.2	8.656	91.5	80.0



注) 性能試験はJIS B 8330 (図1(B)) に準拠します。 この性能曲線は標準吸込状態 (20°C, 1.2kg/m³) におけるものです。

NOTE THIS CURVE IS BASED ON JIS TESTING CODE (B 8330). THIS CURVE IS BASED ON STANDARD SUCTION CONDITION (20°C, 1.2kg/m³).

御注文主 CUSTOMER	機器番号 ITEM NO.								
御使用先 FINAL USER	機器名称 ITEM NAME								
荏原製番 SER.NO.	機名 MODEL NO.	風量 CAPACITY	静圧 STATIC PRESS.	回転速度 SPEED	出力 OUTPUT	数量 QTY			
				min ⁻¹					

図番 DWG. NO. P5SRP31-1250-511 000



A4-207T

150330