

エバラSRP30型片吸込スリーエースファン

EBARA SINGLE SUCTION THREE ACE FAN

代表性能曲線

PERFORMANCE CURVE

機名 MODEL NO. 5SRP30

周波数 FREQUENCY 50 Hz

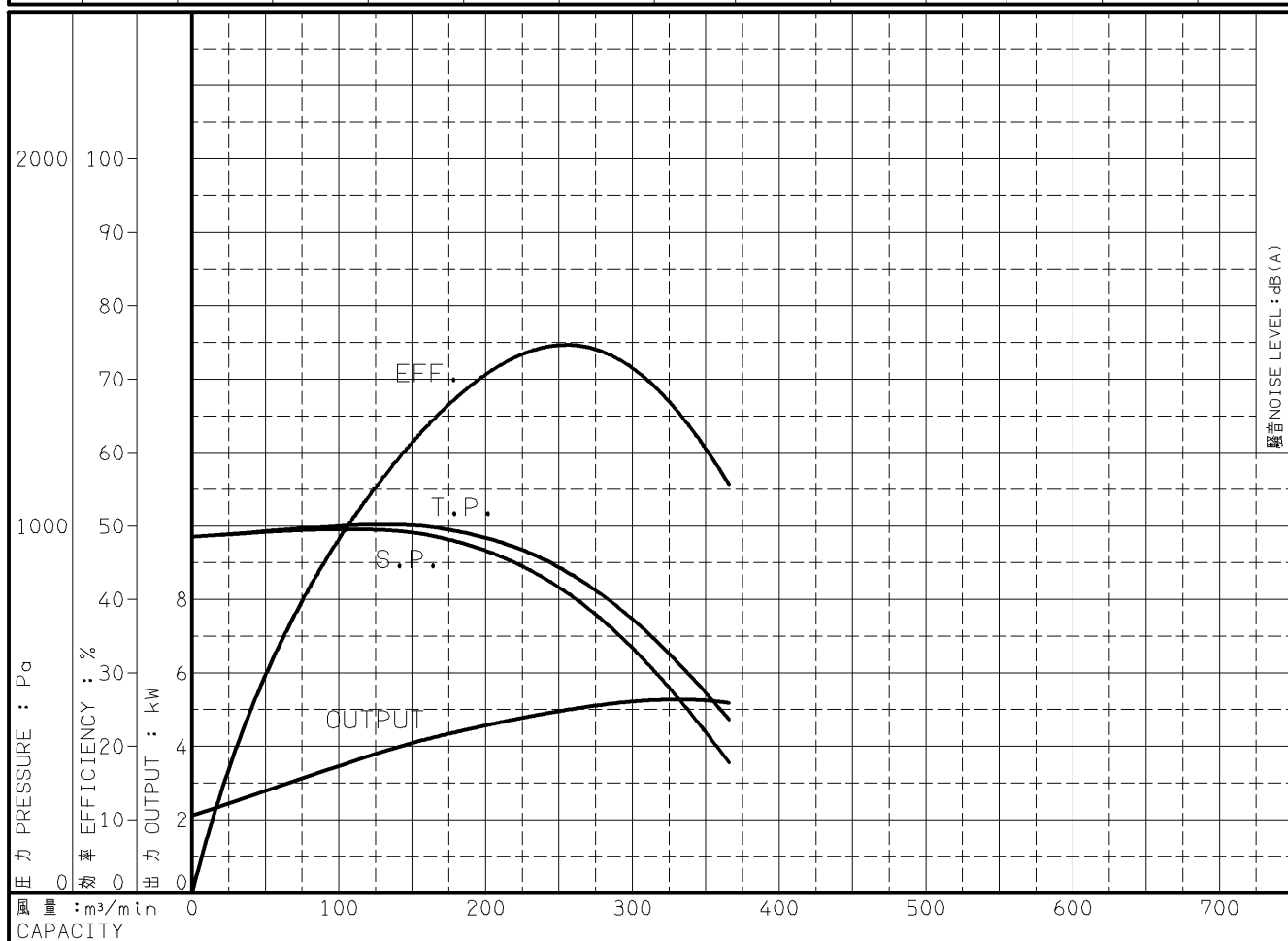
出力 OUTPUT 5.5 kW

電動機定格 MOTOR RATING 200 V 23 A 1440 min⁻¹
400 V 11.5 A 1440 min⁻¹

5.5 kW 形式 防滴保護形 O.D.P. TYPE

本図はエバラ標準電動機を使用した場合のデータです

番号 TEST NO.	送風機 FAN				三相誘導電動機 MOTOR						騒音(1.5m) NOISE LEVEL		
	風量 CAPACITY m ³ /min	静圧 STATIC PRESS. Pa	全圧 TOTAL PRESS. Pa	効率 EFF. %	電圧 VOLTS (200V)			電圧 VOLTS (400V)			出力 OUTPUT kW	吸込口 SUCTION dB(A)	周辺 AMBIENT dB(A)
					電流 CURRENT A	入力 INPUT kW	効率 EFF. %	電流 CURRENT A	入力 INPUT kW	効率 EFF. %			
1	0.0	969	969	0.0	11.87	2.479	84.7	5.90	2.479	84.7	2.101		
2	92.0	990	997	45.6	14.99	3.825	87.5	7.50	3.825	87.5	3.351		
3	156.0	978	1000	62.6	17.37	4.717	88.0	8.71	4.716	88.0	4.151		
4	276.0	755	821	73.9	20.59	5.825	87.7	10.30	5.825	87.7	5.112		
5	321.0	578	668	67.8	21.16	6.011	87.6	10.58	6.011	87.6	5.270		
6	366.0	355	472	55.6	20.83	5.904	87.7	10.42	5.904	87.7	5.179		



注) 性能試験はJIS B 8330 (図1(B)) に準拠します。

この性能曲線は標準吸込状態(20°C, 1.2kg/m³)におけるものです。

NOTE THIS CURVE IS BASED ON JIS TESTING CODE (B 8330).

THIS CURVE IS BASED ON STANDARD SUCTION CONDITION(20°C, 1.2kg/m³).

御注文主 CUSTOMER	機器番号 ITEM NO.						
御使用先 FINAL USER	機器名称 ITEM NAME						
荏原製番 SER.NO.	機名 MODEL NO.	風量 CAPACITY	静圧 STATIC PRESS.	回転速度 SPEED	出力 OUTPUT	数量 QTY	
				min ⁻¹			



図番 DWG.NO. P5SRP30-1050-55.5 000

A4-207

001027