

エバラSRMS2型ステンレス製片吸込マルチエースファン

EBARA STAINLESS SINGLE SUCTION MULTIACE FAN

トップランナーモータ搭載
with top runner motor

代表性能曲線 PERFORMANCE CURVE

機名 MODEL NO. 5SRMS2

周波数 FREQUENCY 50 Hz

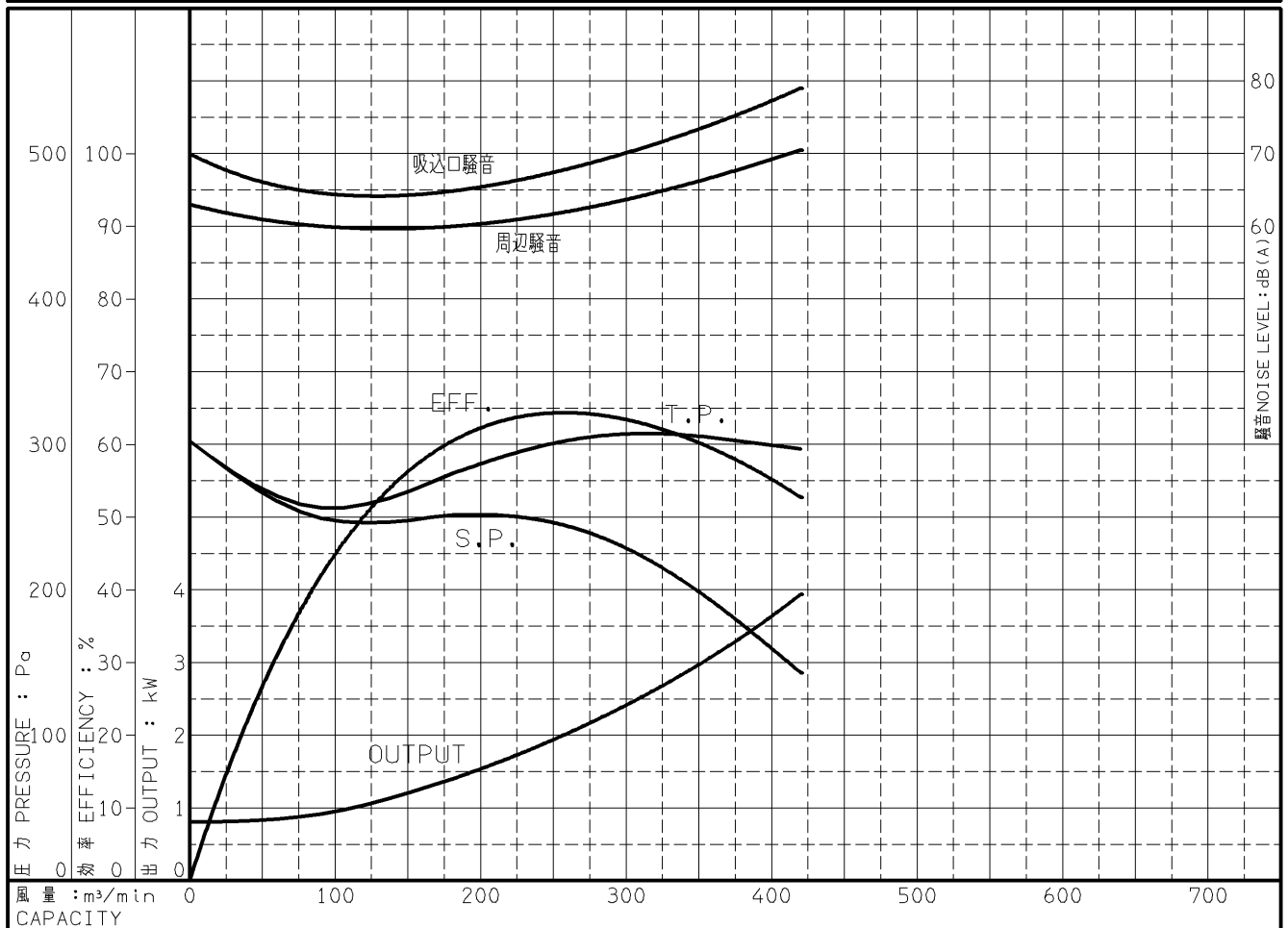
出力 OUTPUT 5.5 kW

電動機定格 MOTOR RATING
200 V 23.4 A 1465 min⁻¹
400 V 11.7 A 1465 min⁻¹

5.5 kW 形式 全閉外扇形 TYPE T.E.F.C

本図はエバラ標準電動機を使用した場合のデータです

番号 TEST NO.	送風機 FAN				三相誘導電動機 MOTOR						騒音(1.5m) NOISE LEVEL		
	風量 CAPACITY m ³ /min	静圧 STATIC PRESS. Pa	全圧 TOTAL PRESS. Pa	効率 EFF. %	電圧 VOLTS (200V)			電圧 VOLTS (400V)			出力 OUTPUT kW	吸込口 SUCTION dB(A)	周辺 AMBIENT dB(A)
					電流 CURRENT A	入力 INPUT kW	効率 EFF. %	電流 CURRENT A	入力 INPUT kW	効率 EFF. %			
1	0.0	302	302	0.0	12.96	1.059	76.2	6.482	1.059	76.2	0.807	70.0	63.0
2	90.9	249	256	42.2	13.07	1.170	78.4	6.537	1.170	78.4	0.918	64.5	60.0
3	182.1	252	281	60.3	13.64	1.672	84.5	6.821	1.672	84.5	1.413	65.0	60.0
4	243.8	246	298	64.4	14.29	2.150	87.4	7.149	2.150	87.4	1.879	67.0	61.5
5	337.1	207	306	61.1	15.96	3.131	90.0	7.981	3.131	90.0	2.818	72.5	65.5
6	420.2	142	296	52.7	18.49	4.331	90.9	9.245	4.331	90.9	3.939	79.0	70.5



注) 性能試験はJIS B 8330 (図1(B)) に準拠します。

この性能曲線は標準吸込状態 (20°C, 1.2kg/m³) におけるものです。

NOTE THIS CURVE IS BASED ON JIS TESTING CODE (B 8330).

THIS CURVE IS BASED ON STANDARD SUCTION CONDITION (20°C, 1.2kg/m³).

御注文主 CUSTOMER	機器番号 ITEM NO.								
御使用先 FINAL USER	機器名称 ITEM NAME								
荏原製番 SER.NO.	機名 MODEL NO.	風量 CAPACITY	静圧 STATIC PRESS.	回転速度 SPEED	出力 OUTPUT	数量 QTY			
				min ⁻¹					

図番 DWG. NO. P5SRMS2-335-55.5 000



A4-207T

150401